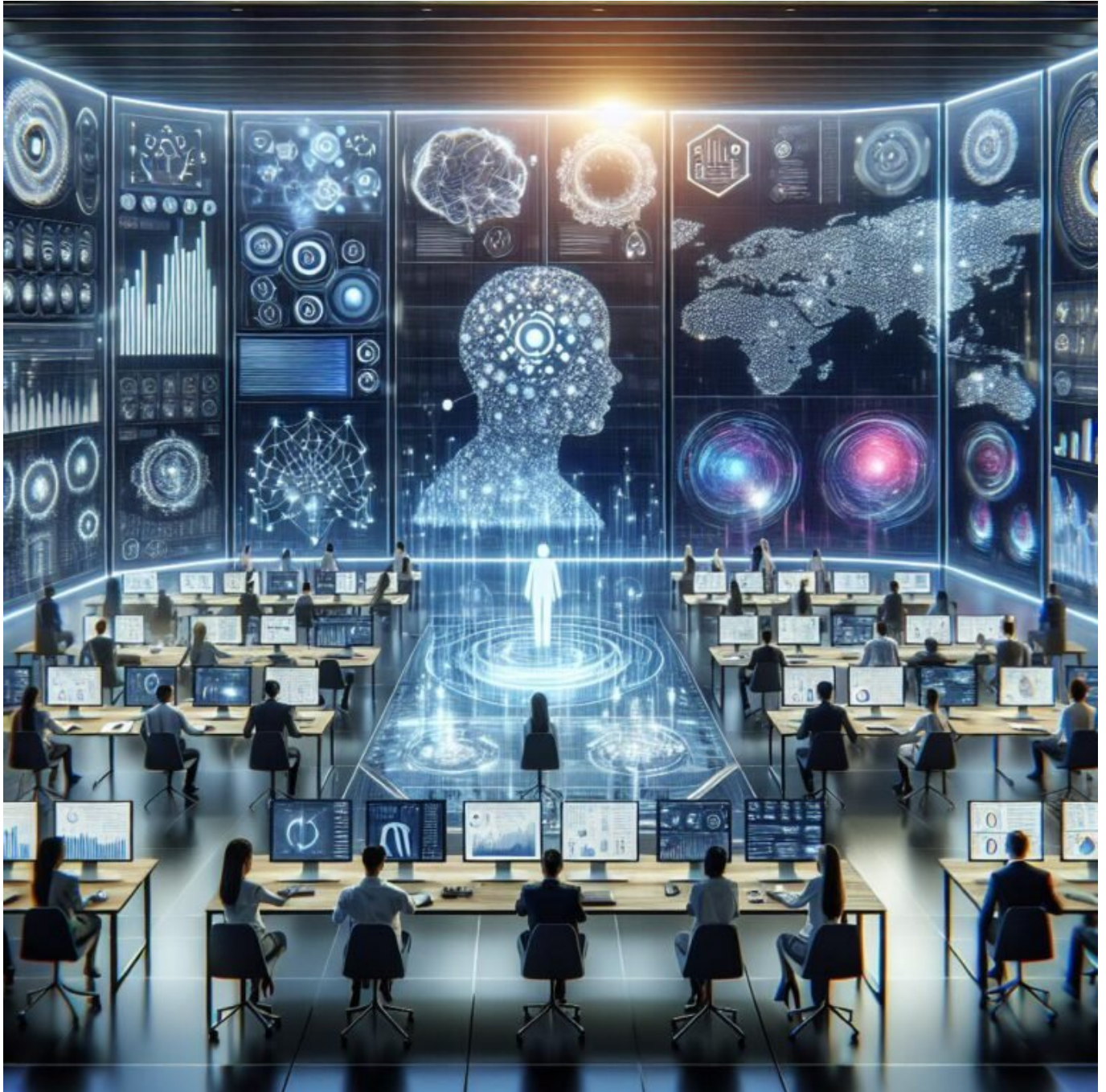


Application KI: Zukunftsstrategien für smarte Marketinglösungen

Category: KI & Automatisierung
geschrieben von Tobias Hager | 19. Juni 2026



Application KI: Zukunftsstrategien für smarte Marketinglösungen

Wer heute im Online-Marketing noch auf traditionelle Methoden setzt, ist schneller weg vom Fenster, als man „Algorithmus-Update“ sagen kann. Künstliche Intelligenz ist nicht mehr nur Spielerei, sondern das neue Rückgrat disruptiver Marketingstrategien. Doch wer die KI-Entwicklung nur halbherzig verfolgt, wird in der digitalen Evolution gnadenlos abgehängt. Zeit, die Ärmel hochzukrempeln, technische Finesse zu beweisen und strategisch zu denken – denn die Zukunft gehört denjenigen, die KI nicht nur verstehen, sondern klug einsetzen.

- Was Application KI im Marketing bedeutet und warum sie alles verändert
- Die wichtigsten Technologien hinter smarter KI-Anwendung im Marketing
- Strategische Ansätze für die Implementierung von KI im Online-Marketing
- Technische Herausforderungen und Lösungsansätze für eine robuste KI-Integration
- Tools und Frameworks, die wirklich Mehrwert bieten – und welche Zeitverschwendung sind
- Datensicherheit, Datenschutz und ethische Überlegungen bei KI-gestütztem Marketing
- Praxisbeispiele: So revolutionieren KI-basierte Lösungen Kampagnen, Content und Customer Journey
- Zukunftsaussichten: Was kommt nach der KI-Revolution?

Was Application KI im Marketing wirklich bedeutet – und warum es der Gamechanger ist

Application KI im Marketing ist kein Buzzword, das man nebenbei fallen lässt. Es ist der Motor, der Prozesse automatisiert, Daten in Erkenntnisse verwandelt und personalisierte Nutzererlebnisse schafft, die früher nur mit einem riesigen Team realisierbar waren. Im Kern geht es um die Fähigkeit, komplexe Muster in Datenströmen zu erkennen, Prognosen zu erstellen und daraus handlungsrelevante Maßnahmen abzuleiten. Diese Technologien reichen von maschinellem Lernen (ML) über Natural Language Processing (NLP) bis hin zu Deep Learning (DL). Sie verändern die Spielregeln fundamental.

Wenn man es ganz nüchtern betrachtet, schafft Application KI eine Brücke zwischen Daten und Entscheidung. Sie übernimmt repetitive Aufgaben wie Segmentierung, Lead-Scoring, Content-Generierung oder Chatbot-Interaktionen – alles in Echtzeit, 24/7. Das Ergebnis: Marketing, das nicht mehr nur auf Bauchgefühl basiert, sondern auf datengetriebenen Erkenntnissen. Wer heute noch auf Bauchentscheidungen setzt, ist der digitale Dinosaurier, der bald zum Aussterben verurteilt ist.

Eine intelligente Anwendung von KI im Marketing bedeutet auch, eigene Prozesse zu hinterfragen. Automatisierung ist kein Selbstzweck, sondern ein strategischer Hebel. Ziel ist es, Ressourcen zu schonen, mehr Leads zu generieren und Conversion-Raten zu erhöhen. Doch diese Macht bringt auch Verantwortung mit sich: Datenschutz, ethische Grenzen und Qualitätssicherung müssen in der Strategie verankert sein. Ohne das richtige Mindset ist KI nur eine teure Spielerei, die im schlimmsten Fall mehr schadet als nützt.

Technologien hinter smarterer KI-Anwendung im Marketing – die Schlüsselkomponenten

Nur wer die technischen Grundlagen versteht, kann KI im Marketing strategisch richtig einsetzen. Das beginnt bei den Daten: Ohne saubere, strukturierte und relevante Daten ist alles nur heiße Luft. Data Lakes, Data Warehouses und ETL-Prozesse sind die Basis, auf der Machine Learning Modelle aufgebaut werden. Diese Modelle, meist in Python oder R programmiert, analysieren Datenmengen, erkennen Muster und liefern Vorhersagen.

Natural Language Processing (NLP) ist der Schlüssel für Chatbots, Content-Optimierung und Sentiment-Analyse. Frameworks wie BERT, GPT oder Transformer-Modelle revolutionieren die Textverarbeitung. Sie ermöglichen es, Nutzeranfragen in natürlicher Sprache zu verstehen und entsprechend zu reagieren – automatisiert, intelligent, empathisch. Deep Learning, vor allem in Verbindung mit neuronalen Netzen, treibt die Leistungsfähigkeit weiter voran und macht KI-Anwendungen immer präziser.

Doch die Technik allein reicht nicht. Für eine erfolgreiche Integration braucht es eine robuste Architektur: API-First-Ansatz, Microservices, skalierbare Cloud-Infrastrukturen und Containerisierung (Docker, Kubernetes). Nur so lassen sich komplexe KI-Modelle in bestehende Systeme einbetten, kontinuierlich trainieren und aktualisieren. Nicht zu vergessen: Monitoring-Tools und Frameworks wie MLflow oder TensorBoard, um die Modelle zu evaluieren und zu optimieren.

Strategische Ansätze für die Implementierung von KI im Online-Marketing

Der Schlüssel zum Erfolg liegt in der richtigen Strategie. Zuerst steht die Zieldefinition: Willst du die Conversion erhöhen, Kundenbindung stärken oder neue Zielgruppen erschließen? Jedes Ziel erfordert eine andere Herangehensweise und passende KI-Tools. Danach folgt die Datenstrategie: Sammle, bereinige und klassifiziere deine Daten, um sie für Machine Learning Modelle nutzbar zu machen.

Ein bewährter Schritt ist die Pilotierung: Teste KI-Lösungen in kleinen, kontrollierten Umgebungen, bevor du sie großflächig ausrollst. Dabei ist es wichtig, klare KPIs zu setzen und regelmäßig zu evaluieren. Automatisierte Kampagnen, personalisierte Empfehlungen oder Chatbots sind nur die Spitze des Eisbergs. Der echte Mehrwert entsteht, wenn du KI in die gesamte Customer Journey integrierst – von der Lead-Generierung bis hin zur After-Sales-Betreuung.

Langfristig solltest du auf eine flexible Architektur setzen, die skalierbar ist und schnelle Iterationen erlaubt. Nur so kannst du auf Marktveränderungen, neue Technologien oder verändertes Nutzerverhalten reagieren. Und vergiss nicht: KI ist kein Selbstzweck, sondern ein Werkzeug. Es braucht menschliche Expertise, um die Modelle richtig zu trainieren, zu interpretieren und kontinuierlich zu verbessern.

Technische Herausforderungen und Lösungsansätze für eine robuste KI-Integration

Eine der größten Herausforderungen bei KI im Marketing ist die Datenqualität. Schlechte, unvollständige oder inkonsistente Daten führen zu unzuverlässigen Modellen. Hier hilft nur eine strukturierte Datenpipeline, Data Governance und automatisierte Qualitätssicherung. Ein weiteres Problem ist die Komplexität der Modelle: Überfitting, Underfitting und mangelnde Interpretierbarkeit können die Performance gefährden.

Hier setzen moderne Frameworks und Methoden an: Cross-Validation, Regularisierung, Explainable AI (XAI) und AutoML. Sie helfen, Modelle robuster, erklärbar und leichter wartbar zu machen. Ein weiterer Stolperstein ist die Infrastruktur: KI-Modelle benötigen Rechenleistung, die oft nur in der Cloud oder auf spezialisierten Hardware-Plattformen verfügbar ist. Hier lohnt sich der Einsatz von GPU- oder TPU-Acceleratoren.

Datenschutz und ethische Überlegungen sind ebenfalls keine Nebensache. DSGVO-konforme Datenverarbeitung, Anonymisierung und das Vermeiden von Bias in den Modellen sind Pflicht. Wer hier schludert, riskiert nicht nur Strafen, sondern auch den Ruf. Deshalb sollte KI-Implementierung immer begleitet sein von klaren Richtlinien und einem verantwortungsvollen Umgang mit Daten.

Tools und Frameworks, die wirklich Mehrwert bieten – und welche Zeitverschwendung sind

In der Welt der KI-Tools gibt es eine Menge Schrott, der mehr verwirrt als hilft. Wichtig ist, auf bewährte, skalierbare Frameworks zu setzen. Für Machine Learning sind TensorFlow, PyTorch und scikit-learn die Standard-Tools. Sie bieten eine riesige Community, umfangreiche Dokumentation und flexible APIs. Für NLP ist Hugging Face mit Transformer-Modellen eine der besten Adressen.

Zur Datenvisualisierung und Modellüberwachung eignen sich Tools wie MLflow, TensorBoard oder Weights & Biases. Für automatisiertes Data-Labeling und Feature-Engineering sind spezialisierte Plattformen wie Label Studio hilfreich. Cloud-Anbieter wie AWS, Google Cloud und Azure bieten fertige KI-Services an, die ohne tiefgehende Programmierkenntnisse nutzbar sind – allerdings nur, wenn man die Kosten im Griff hat.

Aber Achtung: Nicht alles, was glänzt, ist Gold. Viele Tools sind Overkill, teuer und schwer wartbar. Für den Einstieg reichen oft Open-Source-Lösungen, die gut dokumentiert sind. Die Kunst besteht darin, die richtige Mischung zu finden und die Tools sinnvoll in die eigene Infrastruktur zu integrieren.

Datenschutz, Ethik und die Verantwortung beim Einsatz von KI im Marketing

KI im Marketing ist kein Freifahrtschein für Datenmissbrauch. Im Gegenteil: Die Verantwortung liegt beim Nutzer. DSGVO, CCPA und Co. verlangen Transparenz, Einwilligung und Anonymisierung. Wer ohne klare Zustimmung Nutzerprofile erstellt, riskiert massive Strafen und Vertrauensverlust. Deshalb ist es essenziell, eine Datenschutzstrategie in die KI-Implementierung zu integrieren.

Ethik ist ein weiteres Thema, das immer mehr an Bedeutung gewinnt. Bias in Daten, unfaire Algorithmusentscheidungen oder manipulative Taktiken können langfristig den Ruf schädigen. Es ist wichtig, Modelle regelmäßig auf Diskriminierung zu prüfen und diverse Datensätze zu verwenden. Transparenz

und Offenheit gegenüber Nutzern schaffen Vertrauen und sorgen für nachhaltigen Erfolg.

Kurz gesagt: KI im Marketing ist mächtig, aber auch mäßigend. Ohne klare Regeln, Verantwortlichkeiten und ethische Leitlinien ist das Risiko groß, mehr Schaden als Nutzen anzurichten. Verantwortungsvolles Handeln ist Pflicht, wenn man langfristig erfolgreich sein will.

Praxisbeispiele: Wie KI-basierte Lösungen Kampagnen, Content und Customer Journey revolutionieren

Ein E-Commerce-Riese nutzt heute Machine Learning, um personalisierte Produktempfehlungen in Echtzeit zu generieren. Die KI analysiert das Nutzerverhalten, Kaufhistorie und sogar externe Faktoren wie Trends, um maßgeschneiderte Angebote zu liefern. Resultat: Umsatzsteigerung um zweistellige Prozentzahlen und eine deutlich bessere Kundenbindung.

Im Content-Marketing setzen viele Marken auf KI-generierte Texte, die auf Basis von NLP automatisch Blogbeiträge, Produktbeschreibungen oder Social Media Posts erstellen. Dabei kommen Frameworks wie GPT-4 zum Einsatz, um Inhalte schnell und in hoher Qualität zu produzieren – eine echte Entlastung für Content-Teams.

Chatbots und virtuelle Assistenten sind heute Standard im Customer Service. Sie erkennen Nutzeranfragen, liefern automatisierte Antworten und eskalieren nur bei Bedarf. KI-gesteuerte Chatbots verbessern nicht nur die Servicequalität, sondern entlasten Mitarbeiter und senken Kosten. Die Kunden sind zufriedener, weil sie sofort Hilfe bekommen.

Zukunftsansichten: Was kommt nach der KI-Revolution?

Die Entwicklung von KI ist noch lange nicht am Ende. Zukunftstrends zeigen, dass wir auf noch intelligentere, adaptivere und erklärbarere Systeme treffen werden. Die Integration von KI mit anderen Zukunftstechnologien wie 5G, Edge Computing und Blockchain wird neue Geschäftsmodelle ermöglichen. Personalisierung wird noch granularer, Automatisierung noch umfassender.

Auch die ethische Diskussion wird intensiver: Wie viel Kontrolle ist vertretbar? Wo verlaufen die Grenzen zwischen Automatisierung und Manipulation? Die Antwort liegt in einer verantwortungsvollen Nutzung, die Mensch und Maschine in Einklang bringt. KI wird nicht mehr nur ein Tool sein,

sondern ein Partner im Marketing, der uns hilft, smarter, effizienter und nachhaltiger zu agieren.

Wer heute schon strategisch in KI investiert, sichert sich einen entscheidenden Wettbewerbsvorteil. Die Zukunft gehört denjenigen, die die Entwicklung aktiv mitgestalten – nicht den, die nur mitlaufen. Jetzt ist die Zeit, die Weichen richtig zu stellen, bevor die Konkurrenz es tut.

Fazit: Warum Application KI im Marketing unverzichtbar ist

Application KI ist keine Modeerscheinung, sondern die essenzielle Technologie, um im digitalen Zeitalter zu bestehen. Sie transformiert Daten in handlungsrelevante Insights, automatisiert Prozesse und schafft personalisierte Nutzererlebnisse, die früher nur mit großem Aufwand möglich waren. Wer sich jetzt nicht mit den technischen Grundlagen und strategischen Möglichkeiten auseinandersetzt, riskiert, abgehängt zu werden.

Der Weg ist klar: Klare Zielsetzung, saubere Daten, robuste Infrastruktur, verantwortungsvoller Umgang und eine kontinuierliche Optimierung. Die Zukunft ist digital, die Zukunft ist intelligent. Und wer heute schon in KI investiert, baut das Fundament für nachhaltigen Erfolg – sonst bleibt nur der Blick hinterher und das Bedauern, weil die Mitbewerber längst einen Schritt weiter sind.