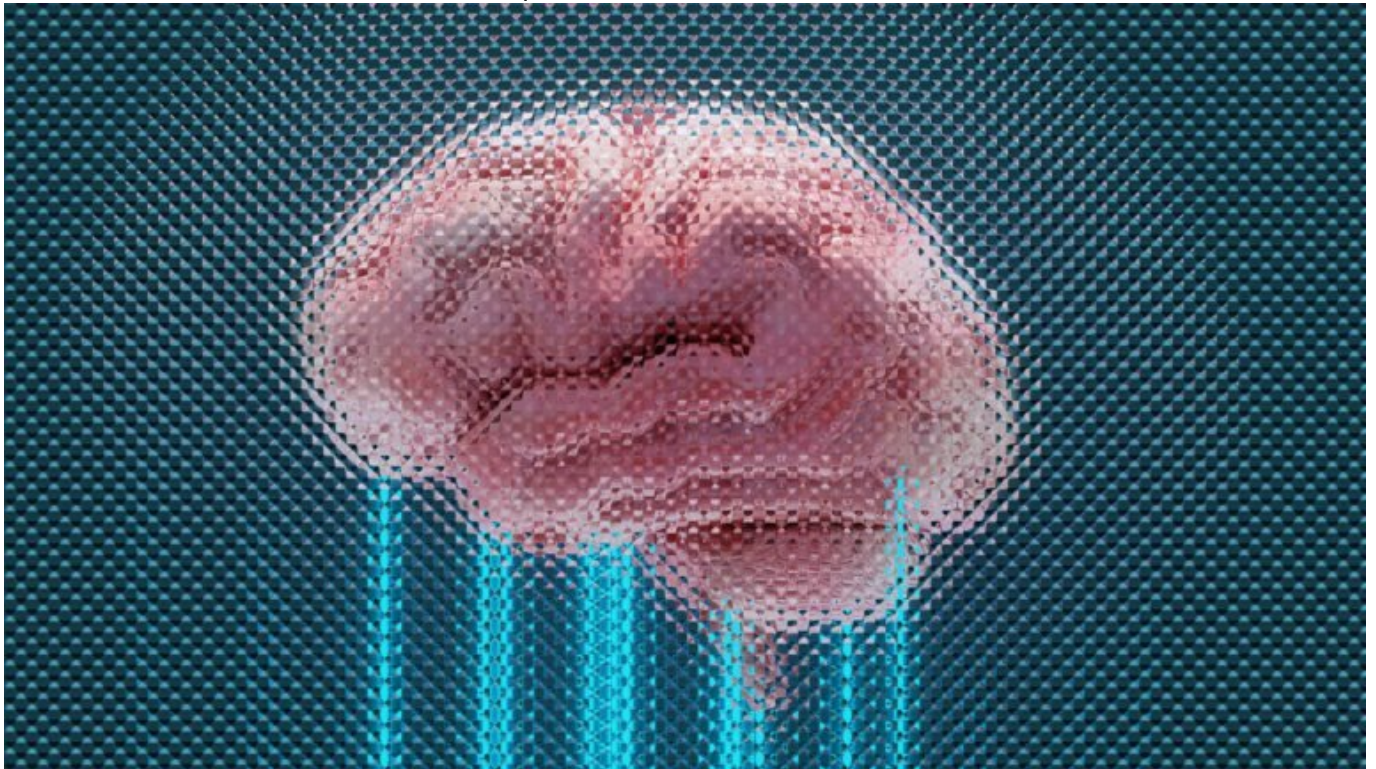


# Arealme Test: Intelligenz und Persönlichkeit prüfen leicht gemacht

Category: Online-Marketing

geschrieben von Tobias Hager | 4. Februar 2026



# Arealme Test: Intelligenz und Persönlichkeit prüfen leicht gemacht

Du denkst, du bist cleverer als der Durchschnitt? Oder willst endlich wissen, warum du im Teammeeting immer der bist, der die Augen verdreht? Willkommen beim Arealme Test – der Online-Shortcut zur Selbsterkenntnis, der dir sagt, ob du ein Genie, ein empathischer Softie oder einfach ein wandelnder Widerspruch bist. Klingt nach Buzzfeed? Ist es nicht. Arealme ist der IQ- und Persönlichkeitstest für alle, die sich nicht mit oberflächlichem Psychogelaber abspeisen lassen wollen. Hier geht's um Zahlen, Profile – und harte Einsichten.

- Was der Arealme Test wirklich ist – und was ihn von Esoterik-Quatsch unterscheidet
- Wie der IQ-Test funktioniert und wie valide er wirklich ist
- Welche Persönlichkeitstypen der Arealme Test ermittelt – MBTI, Enneagramm & Co.
- Wie du die Ergebnisse interpretierst – ohne dich selbst zu über- oder unterschätzen
- Warum der Test online durchstartet und was er mit digitalem Selbstmarketing zu tun hat
- Wie du Arealme strategisch im Employer Branding und HR nutzen kannst
- Welche Kritik berechtigt ist – und was du daraus lernen solltest
- Warum ein kostenloser Test mehr über dich verraten kann als dein LinkedIn-Profil

# Arealme Test: Intelligenztest und Persönlichkeitstest in einem

Der Arealme Test ist kein psychologisches Horoskop für gelangweilte Instagram-Zombies, sondern eine Sammlung datenbasierter Online-Tests, die kognitive Leistungsfähigkeit und Persönlichkeitsstrukturen analysieren. Im Zentrum stehen der IQ-Test und mehrere Persönlichkeitstests, darunter Varianten des MBTI (Myers-Briggs Type Indicator), Enneagramm-Modelle und sogar nerdige Spezialversionen wie „Welche Programmiersprache bist du“ oder „Wie schnell denkst du wirklich?“. Das Ganze verpackt in eine UI, die verdammt viel smarter aussieht als das, was du von 08/15-Testseiten gewohnt bist.

Der Arealme IQ-Test setzt auf klassische Logik-, Muster- und Zahlenfolgen-Aufgaben, die innerhalb eines engen Zeitrahmens gelöst werden müssen. Das Ziel: ein numerischer IQ-Wert, der grob an die Standardabweichungsskalen klassischer Intelligenztests angelehnt ist. Dazu kommen Typentests, die auf psychologischen Modellen basieren, aber bewusst vereinfacht und zugänglich aufbereitet wurden.

Das Besondere: Arealme bringt Gamification-Elemente mit ins Spiel. Du bekommst Sofort-Feedback, visuelle Auswertungen, Vergleichswerte und natürlich – wie es sich für das Social-Media-Zeitalter gehört – die Möglichkeit, dein Ergebnis zu teilen. Und damit sind wir schon mitten in der Schnittstelle zwischen Psychometrie und Online-Identität. Denn was früher der IQ-Test beim Psychologen war, ist heute der Arealme Test auf deinem Smartphone – jederzeit verfügbar, kostenlos und verdammt unterhaltsam.

Aber bevor du jetzt losklickst und dich zum INTJ mit 145er IQ krönst: Der Arealme Test ist kein medizinisch validierter Diagnostet. Er ist ein Tool zur Selbsteinschätzung – und genau in diesem Kontext entfaltet er seine eigentliche Macht. Nicht als Ersatz für eine psychologische Untersuchung, sondern als Startpunkt für Selbstreflexion, Soft Skill Mapping und digitales

Selbstmarketing.

# IQ-Test auf Arealme: Methodik, Aussagekraft und technischer Aufbau

Der IQ-Test von Arealme basiert auf einem adaptiven Fragensystem, das mit jeder Antwort dein Level besser einschätzt. Ähnlich wie bei adaptiven CAT-Systemen (Computer Adaptive Testing) variiert die Schwierigkeit je nach deinem Antwortverhalten – allerdings nicht ganz so mathematisch präzise wie bei lizenzierten Testverfahren. Ziel ist es, innerhalb weniger Minuten eine grobe Einordnung deines kognitiven Leistungsniveaus zu liefern. Und ja, der Test ist so aufgebaut, dass du ihn nicht „googeln“ kannst – Zeitdruck inklusive.

Technisch funktioniert der Test clientseitig per JavaScript, was schnelle Ladezeiten und sofortige Auswertung ermöglicht. Die Logikmodule sind lokal gecached, die Ergebnisse werden serverseitig nur in anonymisierter Form gespeichert – zumindest laut Datenschutz-Policy. Visuelle Darstellungen erfolgen per D3.js oder ähnlichen JS-Bibliotheken, was ein modernes UX-Feeling erzeugt.

Was du bekommst, ist ein IQ-Wert, der auf einer Skala von 55 bis 145 reicht – mit dem netten Hinweis, dass der Durchschnittswert bei 100 liegt. Ob dieser Wert mit deinem tatsächlichen Intelligenzniveau korreliert? Jein. Der Test ist gut gemacht, aber nicht wissenschaftlich validiert wie ein WAIS oder Raven's Matrices. Trotzdem: Er gibt dir ein realistisches Gefühl dafür, wie gut du in logischem Denken, Mustererkennung und Informationsverarbeitung performst – und das reicht für viele Zwecke aus.

Für Unternehmen oder HR-Teams, die Arealme als Pre-Screening-Tool nutzen wollen: Nein, der IQ-Test ersetzt kein Assessment Center. Aber er kann helfen, ein erstes Bild zu bekommen – insbesondere bei Remote-Bewerbungen oder digitalen Bootcamp-Formaten. Und für Selbstständige oder Freelancer? Ein starker Score kann dein digitales Profil aufwerten – vorausgesetzt, du gehst damit clever um.

# Persönlichkeitstypen auf Arealme: MBTI, Enneagramm & Co.

Der Arealme Persönlichkeitstest ist im Kern eine vereinfachte Variante des MBTI, ergänzt durch Elemente aus dem Enneagramm und Big-Five-Modellen. Ziel ist es, dich einem von 16 Typen zuzuordnen – mit Labels wie „Der Architekt“,

„Der Mediator“ oder „Der Kommandeur“. Klingt nach BuzzFeed-Psychologie? Vielleicht. Aber die Fragen sind überraschend präzise, die Ergebnisse differenziert – und die Typenbeschreibungen erstaunlich treffsicher.

Technisch basiert der Test auf einem Multiple-Choice-System mit gewichteten Antwortoptionen. Die Auswertung erfolgt in Echtzeit im Browser, die Daten werden nur temporär gespeichert. Die Typisierung erfolgt anhand von vier Achsen: Extraversion vs. Introversion, Intuition vs. Sensorik, Thinking vs. Feeling, Judging vs. Perceiving. Wer ein bisschen Ahnung von MBTI hat, wird die Logik sofort erkennen.

Was Arealme besonders gut macht: Die Typenbeschreibungen sind nicht nur textlich stark, sondern visuell und interaktiv aufbereitet. Du bekommst nicht nur eine Typenbezeichnung, sondern ein ganzes Persönlichkeitsprofil – inklusive Stärken, Schwächen, idealer Arbeitsweise und sogar Kompatibilitäten mit anderen Typen. Für Unternehmen, die Cultural Fit testen wollen, ein spannender Ansatz.

Ein weiteres Feature: Der Enneagramm-Test, der neun Grundtypen psychologischer Persönlichkeit beschreibt. Auch hier liefert Arealme eine angenehm reduzierte, aber dennoch aufschlussreiche Auswertung – inklusive Handlungsempfehlungen und Entwicklungspotenzialen. Für alle, die sich nicht mit MBTI identifizieren können, ist das eine solide Alternative.

## Warum der Arealme Test online durchstartet – und was das mit Selbstvermarktung zu tun hat

Der Erfolg von Arealme ist kein Zufall. Er liegt an der Schnittstelle zwischen Psychologie, Gamification und digitalem Branding. In einer Zeit, in der Persönlichkeitsentwicklung zum Lifestyle geworden ist und jeder zweite LinkedIn-Post aus „Soft Skills“-Geblubber besteht, liefert Arealme das perfekte Tool, um sich selbst zu positionieren – mit Zahlen, Profilen und einem Hauch von Intelligenz-Elitarismus.

Das Sharing-Feature ist ein strategischer Masterstroke: Wer sein Ergebnis postet, erzeugt Reichweite – und zieht neue Nutzer an. Gleichzeitig entsteht ein subtiler Wettbewerb: Wer hat den höchsten IQ? Wer ist der seltenste MBTI-Typ? Wer hat die coolste Typbeschreibung? Das Ganze ist psychologisch raffiniert – und technisch clever umgesetzt.

Für Personalabteilungen und HR-Tech-Startups kann Arealme ein interessanter Einstiegspunkt sein. Nicht als Diagnose-Instrument, sondern als Icebreaker oder Pre-Assessment im digitalen Recruiting-Prozess. Gerade bei Remote-Teams oder digitalen Communities kann ein Arealme-Snapshot helfen, Gruppen besser zu moderieren oder Rollen zuzuweisen.

Auch im Online-Marketing lässt sich der Test strategisch nutzen. Wer weiß,

welchen Typus seine Zielgruppe hat (z.B. dominante Entscheidertypen vs. empathische Berater), kann Inhalte, Tonalität und Werbemittel deutlich besser anpassen. Die Voraussetzung: Man muss die Ergebnisse richtig einordnen können – und sie nicht als absolute Wahrheit betrachten.

## Kritik am Arealme Test: Zwischen Spielerei und Pseudo- Wissenschaft

Natürlich gibt es auch Kritik. Und das zurecht. Der Arealme Test ist kein klinisch validiertes Instrument. Er liefert Tendenzen, keine Diagnosen. Wer seine Karriere oder sein Selbstwertgefühl allein auf einem Online-Test aufbaut, hat das Konzept von Persönlichkeitsentwicklung nicht verstanden. Die Resultate sind interessant, aber nicht in Stein gemeißelt.

Ein weiterer Kritikpunkt: Die Tests basieren auf Selbstangaben – und sind damit anfällig für Selbstdarstellung, Wunschdenken oder schlichtweg schlechte Tagesform. Wer sich selbst nicht ehrlich einschätzt, bekommt ein verzerrtes Bild. Das gilt besonders für Persönlichkeitstests, bei denen soziale Erwünschtheit eine große Rolle spielt.

Auch die technische Umsetzung ist nicht ohne Makel. Zwar läuft der Test stabil und schnell, aber die Datensicherheit ist nicht transparent dokumentiert. Zwar verspricht Arealme Anonymität, aber wie mit den Testdaten umgegangen wird, bleibt vage. Für Datenschutz-Freaks ein rotes Tuch – für die meisten User jedoch kein Dealbreaker.

Und zuletzt: Die Tests machen süchtig. Wer einmal anfängt, klickt sich durch alle Varianten – vom IQ-Test über den „Welche Stadt passt zu dir“-Test bis hin zum „Welche Farbe hat deine Seele“-Quiz. Das ist unterhaltsam, aber auch oberflächlich. Die Gefahr: Man verwechselt Unterhaltung mit Erkenntnis. Und das ist bei psychologischen Themen kritisch.

## Fazit: Arealme Test als Tool für Selbstreflexion und digitales Selbstmarketing

Der Arealme Test ist kein wissenschaftliches Diagnosetool – aber ein verdammt gutes Werkzeug zur Selbstreflexion im digitalen Zeitalter. Er kombiniert Gamification, Psychologie und Selbstdarstellung zu einem Erlebnis, das Spaß macht, zum Nachdenken anregt und in sozialen Medien hervorragend funktioniert. Für alle, die mehr über sich wissen wollen – und bereit sind, das mit einer gesunden Portion Skepsis zu betrachten – ist Arealme ein smarter Einstiegspunkt.

Ob du ihn für dein Selbstmarketing nutzt, als HR-Tool einsetzt oder einfach nur checken willst, ob dein IQ wirklich über dem Durchschnitt liegt – Arealme liefert dir Antworten. Nicht absolut, aber relevant. Und genau das macht ihn so nützlich. In einer Welt voller Selbstdarsteller, Buzzwords und LinkedIn-Gurus ist ein wenig ehrliche Selbsterkenntnis vielleicht genau das, was du brauchst. Der Rest ist Interpretation – und die beginnt bei dir.