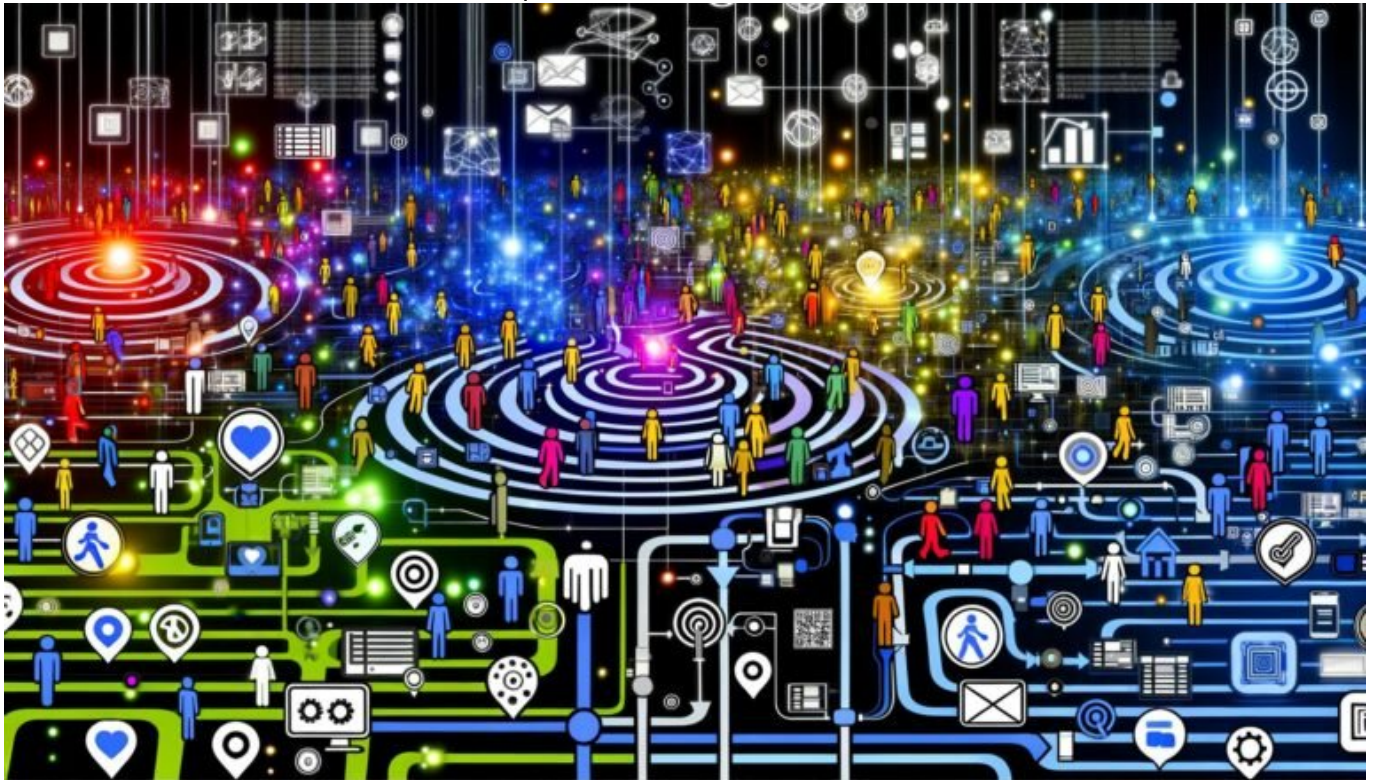


# Customer Journey Analyse Messung: Insights für smarte Optimierung

Category: Analytics & Data-Science

geschrieben von Tobias Hager | 21. Mai 2026



# Customer Journey Analyse Messung: Insights für smarte Optimierung

Du investierst Unsummen in Werbung, schiebst User durch Funnels, feierst deine Conversion Rates – und trotzdem bleiben die großen Durchbrüche aus? Willkommen im Zeitalter der Customer Journey Analyse Messung. Wer heute im Online-Marketing noch ohne fundierte Journey-Analysen arbeitet, fährt praktisch blind – und zahlt teuer Lehrgeld. Hier bekommst du die ungeschönte, technisch tiefe Rundum-Abrechnung, warum Customer Journey Analyse Messung der einzige Weg ist, Marketing wirklich smart zu optimieren. Keine Buzzwords, keine weichgespülten Best Practices – sondern brutal ehrliche Insights für alle, die mehr wollen als hübsche Dashboards und PowerPoint-Glanz.

- Was Customer Journey Analyse Messung wirklich bedeutet – und warum sie der Gamechanger für datengetriebenes Marketing ist
- Die wichtigsten Tracking-Technologien, Methoden und Tools für eine lückenlose Customer Journey Analyse
- Wie du Multi-Touch Attribution, Cross-Device-Tracking und Kanal-übergreifende Customer Journey Messung meisterst
- Warum klassische Analytics-Setups für moderne Customer Journeys gnadenlos versagen
- Schritt-für-Schritt-Anleitung: So richtest du eine wirklich smarte Customer Journey Analyse Messung ein
- Die größten Fehler, Mythen und Irrwege bei der Customer Journey Analyse Messung – und wie du sie vermeidest
- Wie du aus Customer Journey Insights echte Optimierungen und Umsatz-Booster ableitest
- Welche Tools, Technologien und Datenquellen du wirklich brauchst – und was du getrost ignorieren kannst
- Warum Customer Journey Analyse Messung kein Projekt, sondern ein ständiger Prozess ist

Customer Journey Analyse Messung ist das Rückgrat erfolgreichen Online-Marketings. Wer heute noch glaubt, dass ein einziger Klick oder ein letzter Touchpoint den Erfolg bringt, hat das digitale Spielfeld nicht verstanden. Die Wahrheit: Kunden bewegen sich wie Chamäleons über Kanäle, Geräte und Touchpoints – und jede Lücke in deiner Analyse kostet bares Geld. In diesem Artikel bekommst du die radikal ehrliche, technisch fundierte Anleitung, wie du Customer Journey Analyse und Messung auf das nächste Level bringst. Keine Ausreden, keine Ausflüchte – sondern ein Framework, das deiner Konkurrenz die Tränen in die Augen treibt.

# Customer Journey Analyse Messung: Definition, Bedeutung und technologische Basis

Customer Journey Analyse Messung ist mehr als ein Buzzword für Agentur-Präsentationen. Es ist die technische und analytische Königsdisziplin, die entscheidet, wie gut du deine Zielgruppe wirklich verstehst. Im Kern geht es darum, sämtliche Interaktionen eines Nutzers mit deiner Marke über alle Kanäle, Devices und Zeiträume hinweg zu erfassen, zu messen und auszuwerten. Das Ziel: Endlich zu verstehen, wie, warum und wo Kunden kaufen – und wo du sie auf dem Weg verlierst.

Der Begriff Customer Journey Analyse Messung umfasst dabei drei Aspekte: die technische Erfassung (Tracking), die analytische Auswertung (Attribution, Pfadanalyse, Segmentierung) und die praktische Ableitung von Optimierungsmaßnahmen. Das Problem: 99 % der Unternehmen glauben, sie hätten die Journey im Griff – und messen in Wahrheit nur Bruchstücke. Klassische Analytics-Setups liefern bestenfalls eine "Last Touch"-Perspektive, lassen

aber alles dazwischen im Dunkeln. Willkommen im Blindflug.

Die technologische Grundlage moderner Customer Journey Analyse Messung besteht aus einem Mix von Tracking-Technologien (Pixel, Tag-Manager, Server-Side Tracking), Analytics-Plattformen (Google Analytics 4, Adobe Analytics, Matomo), Customer Data Platforms (CDP), Consent Management und Data Warehousing. Jede dieser Komponenten muss sauber integriert und aufeinander abgestimmt sein – sonst bekommst du Flickwerk statt echter Insights. Und weil Datenschutz, Cookie-Blocking und ITP/ETP immer mehr Tracking-Lücken reißen, ist technisches Know-how heute Pflicht und nicht mehr Kür.

Customer Journey Analyse Messung ist kein Plugin, das du mal eben installierst. Es ist ein Prozess, der tief in die Infrastruktur, die Datenstrategie und die Marketinglogik deines Unternehmens eingreift. Wer das verschläft, verliert – nicht nur Leads, sondern die Kontrolle über das eigene digitale Ökosystem.

# Tracking-Technologien & Analytics-Methoden: Werkzeuge für die Customer Journey Analyse Messung

Ohne technische Exzellenz ist Customer Journey Analyse Messung ein Kartenhaus. Die Auswahl und Implementierung der richtigen Tracking-Technologien entscheidet, ob du die Journey deiner Nutzer wirklich verstehst oder nur im Kaffeesatz liest. Moderne Customer Journey Analyse Messung basiert auf einer Kombination aus Client-Side Tracking, Server-Side Tracking, Data Layer-Strategien und kanalübergreifender Datenaggregation.

Client-Side Tracking – also klassische JavaScript-Pixel, Tag Manager (z. B. Google Tag Manager, Tealium), Facebook Pixel oder Floodlight-Tags – sind nach wie vor Standard. Doch mit ITP (Intelligent Tracking Prevention), ETP (Enhanced Tracking Protection) und Adblockern werden Browser-Cookies und Tracking-Skripte zunehmend ausgehebelt. Die Folge: Datenlücken, die du nicht mehr schönreden kannst. Server-Side Tracking (z. B. mit Google Tag Manager Server, Matomo On-Premise oder eigenen Server-Endpunkten) ist deshalb Pflicht für alle, die Customer Journey Analyse Messung ernst meinen. Hierbei werden die Tracking-Daten direkt auf Serverseite verarbeitet – mit deutlich höherer Datenqualität und weniger Verlusten durch Browserrestriktionen.

Ein weiteres Muss: Ein sauberer Data Layer. Der Data Layer ist die strukturierte Zwischenschicht, in der alle relevanten Informationen (User-IDs, Transaktionsdaten, Event-Typen, Produktdaten etc.) gesammelt und für das Tracking bereitgestellt werden. Ohne Data Layer bleibt die Customer Journey Analyse Messung ein Wunschtraum. Nur so stellst du sicher, dass wirklich jeder Touchpoint – von der ersten Impression bis zum After-Sales-Service –

messbar und analysierbar bleibt.

Die Wahl des Analytics-Tools ist der nächste Stolperstein. Google Analytics 4 verspricht zwar kanalübergreifende Journey-Analyse, stößt aber bei Datenschutz, Sampling und Big Data schnell an Grenzen. Adobe Analytics und Matomo bieten mehr Kontrolle, sind aber komplexer in der Implementierung. Wer es richtig machen will, setzt auf eine hybride Architektur: Rohdaten-Export in ein Data Warehouse (BigQuery, Snowflake, Redshift), wo die Customer Journey Analyse Messung unabhängig von Tool-Limitierungen und Sampling-Restriktionen läuft.

# Multi-Touch Attribution, Cross-Device-Tracking und kanalübergreifende Journey- Messung

Customer Journey Analyse Messung ist erst dann wirklich wertvoll, wenn sie kanalübergreifend und geräteübergreifend funktioniert. Die Realität: Nutzer springen zwischen Smartphone, Desktop, Tablet, Apps, Social-Media-Plattformen und E-Mail-Kampagnen hin und her – und erwarten ein konsistentes Erlebnis. Wer hier nur einen Bruchteil der Touchpoints erfasst, optimiert am echten Leben vorbei.

Multi-Touch Attribution ist das technische Herzstück der Customer Journey Analyse Messung. Sie beantwortet die Frage, welche Kanäle und Touchpoints tatsächlich zum Conversion-Erfolg beitragen – und zwar nicht nur der “letzte Klick”, sondern alle relevanten Interaktionen auf dem Weg zum Ziel. Die gängigsten Modelle: Linear, Time Decay, U-Shaped, W-Shaped und datengetriebene Attribution (Data-Driven Attribution, DDA). Die Wahl des Modells hängt von deinem Geschäftsmodell, den verfügbaren Daten und deiner Zielsetzung ab – und ist alles andere als trivial.

Cross-Device-Tracking ist der nächste Gamebreaker. Mit einfachen Cookies kommst du hier nicht weiter, denn jeder Browser und jedes Gerät produziert eine neue User-ID. Die Lösung: Login-basierte User-IDs, deterministische Device Graphs und probabilistische Matching-Algorithmen, die verschiedene Sessions einem Nutzer zuordnen. Wer das sauber implementiert, kann endlich echte Customer Journey Analyse Messung betreiben – und nicht nur “Session-Bingo” spielen.

Kanalübergreifende Journey-Messung bedeutet, Daten aus SEA, SEO, Social Ads, E-Mail, Display, Direct Traffic, Affiliates und Offline-Channels (z. B. QR-Codes, POS-Tracking) in einer zentralen Plattform zusammenzuführen. Nur dann kannst du erkennen, wie die einzelnen Kanäle zusammenspielen, wo Synergien entstehen – und an welcher Stelle du Budget verbrennst. Ohne diese Sicht bleibt Customer Journey Analyse Messung eine Sammlung von Dateninseln, die

dir bestenfalls ein Puzzle mit fehlenden Ecken liefert.

# Warum klassische Analytics-Setups für Customer Journey Analyse Messung versagen

Die bittere Wahrheit: 90 % aller Analytics-Implementierungen sind für echte Customer Journey Analyse Messung ungeeignet. Sie erfassen Klicks, Pageviews und Conversions – aber sie ignorieren fast alles, was dazwischen passiert. Das Problem: Klassische Setups sind Touchpoint-blind, session-orientiert und kanal-einseitig. Wer sich darauf verlässt, bekommt keine echte Journey, sondern eine eindimensionale Clickstream-Analyse.

Ein typisches Szenario: Ein Nutzer klickt auf eine Facebook-Ad, surft mobil, meldet sich zum Newsletter an, bekommt nach einer Woche eine E-Mail, besucht dann die Seite erneut über Google und kauft schließlich auf dem Desktop. Klassische Analytics schreiben den Sale entweder dem letzten Kanal (Last Click) oder verteilen die Conversion nach starren Regeln – und ignorieren dabei, dass die Customer Journey eben kein linearer Prozess ist. Das Ergebnis: Fehlallokation von Budgets, falsche Optimierungsmaßnahmen und eine Strategie, die am Markt vorbeiläuft.

Technisch gesehen scheitern klassische Setups an fehlender User-Identifikation (keine User-ID-Strategie), fehlender Datenintegration (Dateninseln statt Single Customer View), mangelnder Flexibilität bei der Attribution und fehlender Echtzeitfähigkeit. Wer Customer Journey Analyse Messung ernst nimmt, baut eine flexible, modulare und skalierbare Datenarchitektur – keine Alibi-Auswertung mit hübschen Charts, die niemandem nützen.

Hinzu kommen Datenschutz- und Consent-Probleme. Wer sich auf Third-Party-Cookies verlässt, verliert spätestens mit den neuesten Browser-Updates und DSGVO-Verschärfungen den Anschluss. Ohne serverseitiges Tracking, Consent Management und ein datenschutzkonformes Setup ist Customer Journey Analyse Messung heute schlicht unmöglich.

## Schritt-für-Schritt-Anleitung: So richtest du eine smarte Customer Journey Analyse

# Messung ein

Wer Customer Journey Analyse Messung erfolgreich aufbauen will, braucht mehr als einen Tag Manager und ein paar Event-Tags. Es braucht eine durchdachte Systematik, technisches Verständnis und die Bereitschaft, Komplexität zuzulassen. Hier die wichtigsten Schritte:

- 1. Zieldefinition & KPIs festlegen  
Lege fest, welche Business-Ziele, Conversion-Ziele und Journey-Pfade du messen willst. Ohne klare Ziele bleibt jede Customer Journey Analyse Messung beliebig.
- 2. Datenquellen und Touchpoints identifizieren  
Liste alle relevanten Kanäle, Devices und User-Interaktionen auf. Berücksichtige auch Offline-Touchpoints, Apps, Callcenter und POS-Systeme.
- 3. Tracking-Konzept & Data Layer entwickeln  
Erstelle ein umfassendes Tracking-Konzept, definiere alle Events, Parameter und User-IDs. Implementiere einen flexiblen Data Layer, der alle Journey-Events abbildet.
- 4. Consent Management & Datenschutz berücksichtigen  
Integriere ein Consent Management Tool (CMP) und stelle sicher, dass alle Tracking-Mechanismen DSGVO-konform ausgelöst werden.
- 5. Client-Side und Server-Side Tracking implementieren  
Setze auf einen hybriden Ansatz: Client-Side Tracking für schnelle Interaktionen, Server-Side Tracking für Datenpersistenz und -sicherheit.
- 6. User-ID-Strategie und Cross-Device-Tracking einrichten  
Vergib eindeutige, persistente User-IDs (z. B. bei Logins) und verbinde alle Sessions und Geräte zu einem Nutzerprofil.
- 7. Analytics-Plattform und Data Warehouse aufsetzen  
Wähle ein Analytics-Tool mit Rohdaten-Export (z. B. GA4 + BigQuery) und richte ein Data Warehouse für echte Journey-Analysen ein.
- 8. Multi-Touch Attribution konfigurieren  
Implementiere datengetriebene Attributionsmodelle und teste verschiedene Modelle auf ihre Aussagekraft für dein Geschäftsmodell.
- 9. Monitoring, QA und Fehlerkontrolle etablieren  
Baue ein Monitoring für Tracking-Ausfälle, Consent-Veränderungen und Datenverluste auf. Teste regelmäßig alle Journeys und Events, auch nach Releases.
- 10. Reporting, Insights und Optimierung automatisieren  
Entwickle Dashboards und Alerts, die dir echte Insights liefern – keine Vanity Metrics. Leite konkrete Maßnahmen für Kampagnen, UX und Budget-Allokation ab.

## Customer Journey Analyse

# Messung: Häufige Fehler, Mythen und Optimierungspotenzial

Die meisten Unternehmen scheitern nicht an fehlenden Tools, sondern an falschen Annahmen und halbherzigen Implementierungen. Hier die größten Fehler – und wie du sie vermeidest:

- Fehler 1: “Wir haben Google Analytics, das reicht schon.” Falsch. Ohne User-IDs, serverseitiges Tracking und Multi-Touch Attribution bleibt Customer Journey Analyse Messung Flickwerk.
- Fehler 2: “Alles, was nicht im Dashboard steht, existiert nicht.” Die meisten Dashboards sind gefiltert, aggregiert und zeigen nur einen Bruchteil der Wahrheit. Wer sich darauf verlässt, optimiert ins Blaue.
- Fehler 3: “Datenschutz ist ein Showstopper.” Nein – aber ohne Consent Management, Server-Architektur und saubere Dokumentation wird Customer Journey Analyse Messung zur juristischen Zeitbombe.
- Fehler 4: “Wir brauchen nur einen Conversion-Funnel.” Die Realität: Jeder Kunde hat einen eigenen Journey-Path. Wer nur auf Funnel starrt, ignoriert die Komplexität des Nutzerverhaltens.
- Fehler 5: “Wir analysieren einmal im Jahr.” Customer Journey Analyse Messung ist ein Prozess, kein Projekt. Wer nicht kontinuierlich misst, monitoriert und optimiert, verliert den Anschluss.

Mythen und Irrwege gibt es genug: Von der Allmacht der “Last Click”-Attribution, über das Märchen vom perfekten Universal-Tool, bis hin zur Hoffnung, dass KI automatisch alle Journey-Probleme löst. Die Wahrheit: Ohne solide technische Architektur, Datenstrategie und menschliche Expertise bleibt Customer Journey Analyse Messung eine teure Spielerei.

## Von Daten zu Umsatz: Wie Customer Journey Insights echte Optimierung antreiben

Der wahre Wert der Customer Journey Analyse Messung liegt nicht im Sammeln von Daten, sondern im smarten Ableiten von Optimierungen. Wer die Journey versteht, kann gezielt Conversion-Hürden abbauen, Streuverluste minimieren und die Profitabilität jedes Kanals steigern. Hier ein Framework, wie du aus deiner Customer Journey Analyse Messung echte Umsatz-Booster baust:

- Conversion Drop-Offs identifizieren: Analysiere, an welchen Touchpoints Nutzer abspringen – und optimiere gezielt die User Experience, das Messaging oder die Angebote.

- Cross-Channel-Synergien nutzen: Erkenne, welche Kanäle gemeinsam am erfolgreichsten sind – und verteile Budgets datengetrieben.
- Personalisierte Journeys schaffen: Segmentiere Nutzer nach Verhaltensmustern und spiele dynamische Inhalte, Retargeting und Automatisierungen aus.
- Lifetime Value steigern: Analysiere, welche Journey-Pfade besonders profitable Kunden hervorbringen – und skaliere diese gezielt.
- A/B-Testing & Experimentation: Nutze Journey-Insights, um Hypothesen zu entwickeln und gezielt zu testen, statt im Dunkeln zu stochern.

Customer Journey Analyse Messung liefert die Grundlage für ein “Closed Loop”-Marketing: Daten werden nicht nur gesammelt, sondern in Echtzeit für Kampagnen, Personalisierung und Produktentwicklung genutzt. Nur so wird aus Analyse echter Business Impact – und aus Marketing ein profitabler Wettbewerbsvorteil.

## Fazit: Customer Journey Analyse Messung als Schlüssel zur Marketing-Exzellenz

Customer Journey Analyse Messung ist das Fundament, auf dem zeitgemäßes, profitables Marketing gebaut wird. Wer es ignoriert, setzt auf Hoffnung statt auf Wissen – und zahlt dafür mit Budgetverschwendung, Conversion-Einbrüchen und strategischer Blindheit. Die Technik ist komplex, die Anforderungen hoch – aber der ROI für Unternehmen, die es ernst meinen, ist brutal.

Die Zeiten von “one size fits all” sind vorbei. Customer Journey Analyse Messung ist kein Add-on, sondern Pflichtprogramm für jeden, der im digitalen Marketing bestehen will. Es geht nicht um mehr Daten – sondern um bessere Entscheidungen. Die Wahl ist einfach: Entweder du misst und steuerst die komplette Customer Journey – oder du wirst vom Markt gnadenlos überholt. Willkommen in der Realität. Willkommen bei 404.