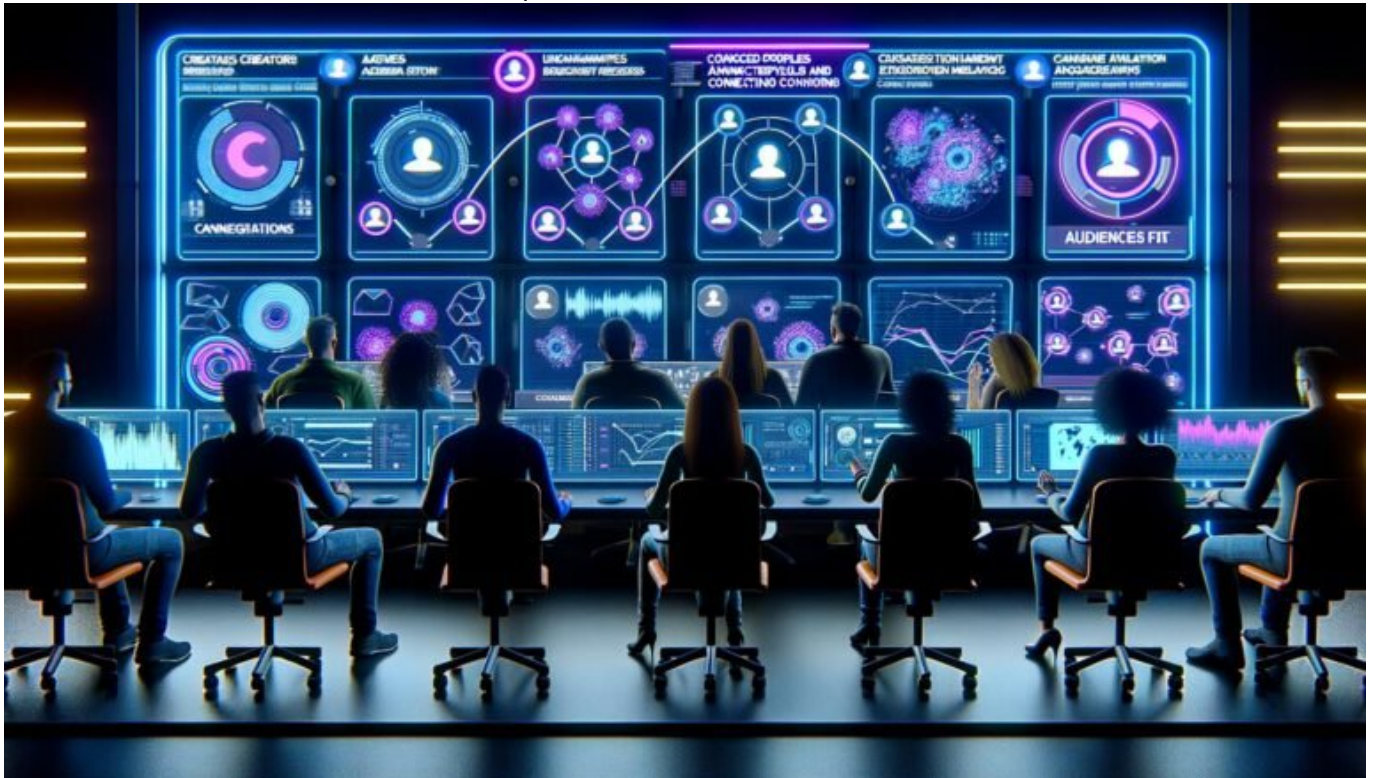


# Creator Economy Matching: Erfolgsfaktor für smarte Partnerschaften

Category: Content

geschrieben von Tobias Hager | 18. Mai 2026



# Creator Economy Matching: Erfolgsfaktor für smarte Partnerschaften

Influencer, Creator, Marken – alle reden von der “Creator Economy” und feiern Kollaborationen als den neuen Heiligen Gral. Aber was passiert, wenn der Hype auf die Realität trifft und plötzlich Matching kein Buzzword, sondern Überlebensstrategie wird? Willkommen im Maschinenraum der digitalen Partnerschaften, wo Algorithmen, Daten und knallharte Interessen aufeinanderprallen. Wer hier nicht matching-scharf denkt, verliert – Reichweite, Geld und Glaubwürdigkeit inklusive.

- Was “Creator Economy Matching” wirklich ist – und warum 0815-

Kollaborationen tot sind

- Die wichtigsten Matching-Faktoren für erfolgreiche Creator-Brand-Kooperationen
- Technologische Grundlagen: Matching-Algorithmen, Datenquellen und Plattform-Tools
- Wie Datenanalyse, KI und Automatisierung die Creator Economy disruptiv verändern
- Warum Audience-Fit wichtiger ist als Follower-Zahlen und wie du ihn misst
- Fehler, die Marken und Creator beim Matching immer noch machen (und wie du sie vermeidest)
- Step-by-Step: So läuft perfektes Creator Economy Matching heute wirklich ab
- Die besten Tools und Plattformen für datenbasiertes Matching – und welche du vergessen kannst
- Was die Zukunft bringt: Trends, Technologien und die nächste Evolutionsstufe im Creator Matching

Die Creator Economy ist längst kein hipper Nebenjob mehr für Social-Media-Addicts mit zu viel Zeit und zu wenig Berufsperspektive. Sie ist ein Milliardenmarkt, in dem Marken, Creator und Agenturen gleichermaßen um Aufmerksamkeit, Budgets und Authentizität kämpfen. Und genau hier entscheidet sich alles: Wer die richtigen Partner zusammenbringt, gewinnt. Wer sich auf Bauchgefühl und Follower-Listen verlässt, verliert. Der Erfolgsfaktor? Creator Economy Matching – datengetrieben, automatisiert, kompromisslos analytisch. Wer Matching nicht versteht, versteht die neue digitale Ökonomie nicht. Punkt.

Creator Economy Matching ist weit mehr als “Influencer sucht Brand” auf Tinder-Niveau. Es ist die Kunst, aus Milliarden kombinationsmöglicher Partnerschaften die wenigen herauszufiltern, die echten Mehrwert liefern. Hier treffen Zielgruppenanalysen auf Machine Learning, KPI-Tracking auf Audience-Cluster, und Algorithmen auf menschliche Kreativität. Wer glaubt, dass Matching ein “Nice-to-have” ist, kann gleich beim nächsten Hashtag-Gewitter aussteigen. Im digitalen Dschungel von 2025 entscheidet technologische Matching-Intelligenz über Sichtbarkeit, Conversion und Markenerfolg.

In diesem Artikel bekommst du das volle Brett: Wir zerlegen die technologischen, strategischen und operativen Erfolgsfaktoren des Creator Economy Matching – ohne Filter, ohne Bullshit, aber mit maximaler Fachlichkeit. Von Matching-Algorithmen über Datenquellen bis hin zu KI-Tools, Audience-Fit, Fehlerquellen und Zukunftstrends. Wer nach diesem Text noch an Zufall glaubt, kann gleich zurück zu TV-Werbung und Printanzeigen gehen.

## Was ist Creator Economy

# Matching? – Der Unterschied zwischen Bullshit-Kollaboration und datenbasiertem Erfolg

Creator Economy Matching beschreibt den datengetriebenen Prozess, bei dem Marken und Creator so miteinander verknüpft werden, dass beide Seiten maximal von der Zusammenarbeit profitieren. Klingt einfach, ist es aber nicht. Denn zwischen Wunsch und Wirklichkeit klaffen im Creator-Markt digitale Abgründe. Wer Matching als “wir nehmen einfach jemanden mit Reichweite” versteht, hat den Schuss nicht gehört. Im Zeitalter von Audience Overlap, Algorithmic Targeting und granularen Zielgruppen-Segmenten sind platte Kooperationen tot.

Creator Economy Matching ist kein Bauchgefühl, sondern knallharte Technologie. Es geht um die systematische Analyse von Zielgruppen, Content-Formaten, Brand-Fit, Engagement-Strukturen und Conversion-Potenzialen. Matching-Algorithmen durchforsten Millionen Creator-Profile, analysieren Follower-Strukturen, Content-Stile, Sentiment-Daten und historische Brand-Kollaborationen. Erst wenn all diese Faktoren zusammenspielen, entsteht ein echtes “Match” – und nicht einfach nur die nächste belanglose Influencer-Kampagne.

Das Ziel: Die perfekte Passung zwischen Marke, Creator und Zielgruppe. Das bedeutet nicht zwangsläufig, dass der mit den meisten Followern gewinnt. Im Gegenteil: Audience-Fit, Authentizität und Engagement sind die neuen Leitwährungen. Wer als Brand oder Creator Matching nur als “Matching Table” auf einer Plattform versteht, verfehlt das Potenzial der Creator Economy – und verschenkt Reichweite, Glaubwürdigkeit und Umsatz.

Die bittere Wahrheit: 90 Prozent aller Influencer-Kampagnen scheitern am Matching. Weil Marken auf falsche KPIs achten, Agenturen immer noch auf Excel statt KI setzen und Creator ihre eigenen Zielgruppen nicht kennen. Wer das ändern will, muss Matching als strategischen, datengetriebenen Kernprozess verstehen – und endlich anfangen, Technologie richtig zu nutzen.

## Technologische Grundlagen: Wie Matching-Algorithmen, Datenquellen und Tools die

# Creator Economy revolutionieren

Hinter jeder erfolgreichen Creator-Brand-Kollaboration steckt heute ein komplexes technologisches Ökosystem. Matching-Algorithmen sind das Herzstück – und sie sind weit mehr als Filter nach Follower-Zahlen oder Nischen-Hashtags. Moderne Matching-Systeme arbeiten mit Machine Learning, Natural Language Processing (NLP), Audience-Analytics und Predictive Modelling. Das Ziel: Die optimale Überschneidung von Brand-Zielen, Creator-Profilen und Zielgruppen-Interessen zu identifizieren.

Die Basis für jedes Creator Economy Matching sind Daten. Und davon gibt's mehr als genug: Follower-Demografien, Engagement-Raten, Content-Formate, Posting-Frequenzen, Sentiment-Analysen, historische Performance-Daten, Audience Overlap, Conversion-Statistiken. Matching-Tools aggregieren diese Daten aus Social APIs, eigenen Analytics-Systemen, Third-Party-Trackern oder sogar direkten CRM-Schnittstellen. Datenqualität entscheidet über Matching-Qualität – und wer hier schlampt, verliert im Algorithmus-Kampf.

Die technologische Komplexität zeigt sich vor allem im Timing und in der Granularität. Moderne Tools analysieren nicht nur, ob ein Creator "passt", sondern auch, wann und in welchem Kontext die Kollaboration am meisten Wirkung entfaltet. Predictive Analytics sagt voraus, welche Audience-Segmente auf welche Formate wie reagieren werden. Automatisierte Scoring-Systeme bewerten Creator nach zig Parametern – von Brand Safety über Content-Authentizität bis zur Audience-Resonanz. Die Zukunft? Echtzeit-Matching via KI, bei dem Algorithmen in Sekundenbruchteilen optimale Paarungen vorschlagen.

Ohne technologische Infrastruktur ist Creator Economy Matching heute schlicht nicht skalierbar. Wer immer noch manuell durch Instagram-Profile scrollt, statt auf KI-gestützte Matching-Engines zu setzen, hat in der digitalen Realität von 2025 nichts verloren. Plattformen, die keine API-Anbindung, keine Deep Analytics und keine automatisierte Vorschlagslogik bieten, sind Relikte aus der Steinzeit der Influencer Economy.

## Audience-Fit, Engagement und Conversion: Die echten Matching-KPIs jenseits von Follower-Fetischismus

Follower-Zahlen sind die Pest. Wer im Creator Economy Matching immer noch auf Reichweite als primäres Kriterium setzt, hat den grundlegenden Mechanismus

digitaler Kommunikation nicht verstanden. Was zählt, ist Audience-Fit – also die Überschneidung zwischen Marken-Zielgruppe und Creator-Community. Die Herausforderung: Diese Passung lässt sich nicht mit simplen Metriken wie Geschlecht, Alter oder Standort abbilden. Es geht um Werte, Interessen, Verhaltensmuster und Konsumgewohnheiten.

Der Audience-Fit ist das Maß aller Dinge im Creator Economy Matching. Tools analysieren Follower-Strukturen, Content-Engagement, Sentiment-Analysen und Audience-Overlap, um zu identifizieren, wie treffsicher eine Partnerschaft wirklich ist. Engagement-Rate ist dabei mehr als ein Prozentwert: Sie muss kontextualisiert werden – zum Beispiel nach Format, Plattform, Posting-Zeit und thematischem Fit. Wer Engagement nicht granular analysiert, landet im Blindflug.

Conversion ist der ultimative Beweis für ein gelungenes Matching. Aber Conversion-Tracking ist im Creator-Umfeld alles andere als trivial. UTM-Parameter, Affiliate-Tracking, Pixel-Integration und CRM-Backtracking sind Pflicht. Wer nicht genau weiß, woher welche Conversion kam, kann Matching-Erfolg nicht messen – und verschenkt im Zweifel bares Geld. Die besten Tools bieten deshalb Conversion-Attribution, Audience-Insights und Echtzeit-Reporting. Alles andere ist digitales Wunschdenken.

Die drei wichtigsten Matching-KPIs in der Creator Economy:

- Audience-Fit: Wie groß ist die Überschneidung zwischen Brand-Zielgruppe und Creator-Community?
- Engagement-Qualität: Wie hoch ist die tatsächliche Interaktion, und wie authentisch ist sie?
- Conversion-Rate: Wie effizient werden Audience-Segmente durch die Kollaboration aktiviert?

Wer Matching allein an Follower-Zahlen oder CPMs festmacht, verfehlt das Potenzial der Creator Economy – und verschenkt Reichweite, Impact und Brand-Value.

## Typische Fehler und wie du sie beim Creator Economy Matching endgültig eliminierst

Matching-Fehler sind teuer. Sie kosten nicht nur Geld, sondern auch Glaubwürdigkeit – und die ist in der Creator Economy die härteste Währung. Die größten Fehler? Falsche Datenbasis, oberflächliche Analyse, fehlende Zieldefinition, mangelnde technische Integration und – Überraschung – das Ignorieren von Audience-Fit. Was in klassischen Agenturen noch als “Best Practice” verkauft wird, ist in der datengetriebenen Creator Economy längst obsolete.

Ein fataler Fehler: Falsche oder veraltete Zielgruppen-Daten. Wer mit Social

Media Insights von 2022 arbeitet, kann Matching-Erfolg vergessen. Zielgruppen verschieben sich, Audiences fragmentieren, Werte verändern sich. Nur aktuelle und granular segmentierte Daten erlauben echtes Matching auf Augenhöhe. Tools mit Echtzeit-Datenanbindung sind Pflicht, nicht Option.

Ein weiterer Klassiker: Matching nach Bauchgefühl. Marken buchen Creator, weil sie "irgendwie sympathisch" wirken oder "viele Follower" haben. Das Ergebnis: Relevanzverlust, schlechtes Engagement und Null Conversion. KI-gestützte Matching-Algorithmen eliminieren dieses Problem – sofern sie richtig trainiert und mit validen Daten gefüttert werden.

Die häufigsten Fehlerquellen im Überblick:

- Matching-Kriterien auf Reichweite, nicht auf Audience-Fit ausgerichtet
- Keine saubere Zieldefinition vor Matching-Start
- Fehlende technische Integration (kein Tracking, keine API-Anbindung, keine Datenaggregation)
- Mangelnde Analyse von Engagement-Qualität und Sentiment
- Ignorieren von Brand Safety und Compliance-Aspekten

Wer diese Fehlerquellen systematisch eliminiert, erreicht Matching auf Top-Niveau. Alles andere ist digitales Glücksspiel.

# Step-by-Step: So läuft datengetriebenes Creator Economy Matching 2025 wirklich ab

Creator Economy Matching ist kein kreativer Blindflug, sondern ein strukturierter, datenbasierter Prozess. Wer diesen Prozess nicht durchdringt, verliert im digitalen Wettbewerb den Anschluss. Hier ist der Ablauf, wie perfektes Matching heute funktioniert:

- Zieldefinition und KPI-Festlegung:
  - Was will die Marke erreichen? Welche Zielgruppe, welche Ziele, welche Plattform?
  - Klar definierte KPIs (Reach, Engagement, Conversion, Brand Uplift)
- Audience- und Brand-Analyse:
  - Analyse der eigenen Zielgruppe, Werte, Interessen, Mediennutzung
  - Definition der idealen Creator-Profile (Tonality, Content-Formate, Plattform-Affinität)
- Matching-Tool Auswahl und Datenaggregation:
  - Auswahl eines Matching-Tools mit API-Anbindung, KI-Algorithmen und Echtzeitdaten
  - Import und Aggregation relevanter Creator-Daten, Audience-Insights und Performance-Historie
- Matching-Algorithmus konfigurieren:

- Gewichtung der Matching-Kriterien (Audience-Fit, Engagement, Brand Safety, Conversion-Potenzial)
- Training des Algorithmus mit eigenen Zielgruppen-Daten und Brand-Parametern
- Scoring, Shortlist und Pre-Selection:
  - Automatisiertes Scoring aller Creator-Profile nach definierten KPIs
  - Erstellung einer Shortlist und manuelle Prüfung auf inhaltlichen Fit
- Testkampagnen und Pre-Analytics:
  - Kleinskalige Testkampagnen zur Validierung von Audience-Fit und Engagement
  - Auswertung der ersten Performance-Daten und Nachjustierung des Algorithmus
- Kollaborationsstart und Monitoring:
  - Start der Kooperation, Integration von UTM-Tracking, Conversion-Attribution und Echtzeit-Reporting
  - Laufende Optimierung anhand der gemessenen KPIs
- Post-Campaign-Analytics und Learnings:
  - Auswertung der Kampagnen-Performance, Identifikation von Best Practices und Pain Points
  - Anpassung der Matching-Logik für zukünftige Kooperationen

Jeder Schritt ist datengetrieben, automatisiert, messbar. Alles andere ist Content-Marketing von gestern.

# Tools, Plattformen und die Zukunft des Creator Economy Matching: Was taugt wirklich?

Der Markt ist überflutet mit Tools, die Creator Economy Matching versprechen. Von Influencer-Marktplätzen mit Matching-Tabellen bis hin zu KI-gestützten Plattformen mit Predictive Analytics und API-Anbindung. Die Wahrheit: 90 Prozent sind Schrott, weil sie Matching noch immer als Filter nach Follower oder Hashtag verstehen. Was zählt, sind datengetriebene Tools mit Deep Audience Analytics, automatisierten Scoring-Systemen, Conversion-Tracking und Echtzeit-Integrationen.

Die Top-Features für echtes Matching sind:

- Machine-Learning-Algorithmen für Audience-Fit und Engagement-Qualität
- API-Integration mit Social-Plattformen zur Echtzeit-Datenaggregation
- Conversion-Tracking über UTM-Parameter, Affiliate-IDs und CRM-Backtracking
- Automatisierte Shortlisting- und Pre-Selection-Workflows
- Sentiment- und Brand Safety-Analysen durch Natural Language Processing

Die besten Plattformen – und die, die 2025 noch relevant sein werden – setzen auf KI, Predictive Analytics, Audience-Clustering und automatisiertes

Reporting. Sie bieten volle Transparenz, messbare KPIs, granular segmentierbare Zielgruppen und proaktive Vorschlagslogik. Alles andere ist Marketing aus der Steinzeit.

Die Zukunft des Creator Economy Matching ist Echtzeit, KI-gestützt und plattformübergreifend. Algorithmen werden immer besser darin, Audience-Cluster zu analysieren, Konsumgewohnheiten vorherzusagen und selbstständig optimale Partnerschaften vorzuschlagen. Wer heute nicht investiert, ist morgen irrelevant. Die Creator Economy ist ein Tech-Game – und Matching ist der Schlüssel zum Erfolg.

# Fazit: Creator Economy Matching als Erfolgsfaktor – oder warum du ohne Technologie verloren bist

Creator Economy Matching ist der strategische Hebel für Marken, Creator und Agenturen, die im digitalen Zeitalter relevant bleiben wollen. Es ist kein Nice-to-have, sondern die Grundvoraussetzung für skalierbaren, messbaren und nachhaltigen Erfolg. Wer Matching nicht als datengetriebenen, automatisierten Prozess versteht, wird im Algorithmus-Dschungel der nächsten Jahre untergehen – und zwar schneller, als der nächste TikTok-Hype kommt.

Die Zukunft gehört denen, die Technologie, Daten und Kreativität kombinieren. Matching ist kein kreatives Wunschkonzert, sondern ein knallharter, von Algorithmen gesteuerter Selektionsprozess. Wer den Audience-Fit ignoriert, Matching nach Bauchgefühl betreibt oder Tools ohne echte Datenbasis nutzt, zahlt mit Reichweite, Budget und Glaubwürdigkeit. Die Creator Economy ist ein Haifischbecken – und Matching ist dein einziges Netz. Wer das nicht versteht, schaut 2025 von außen zu.