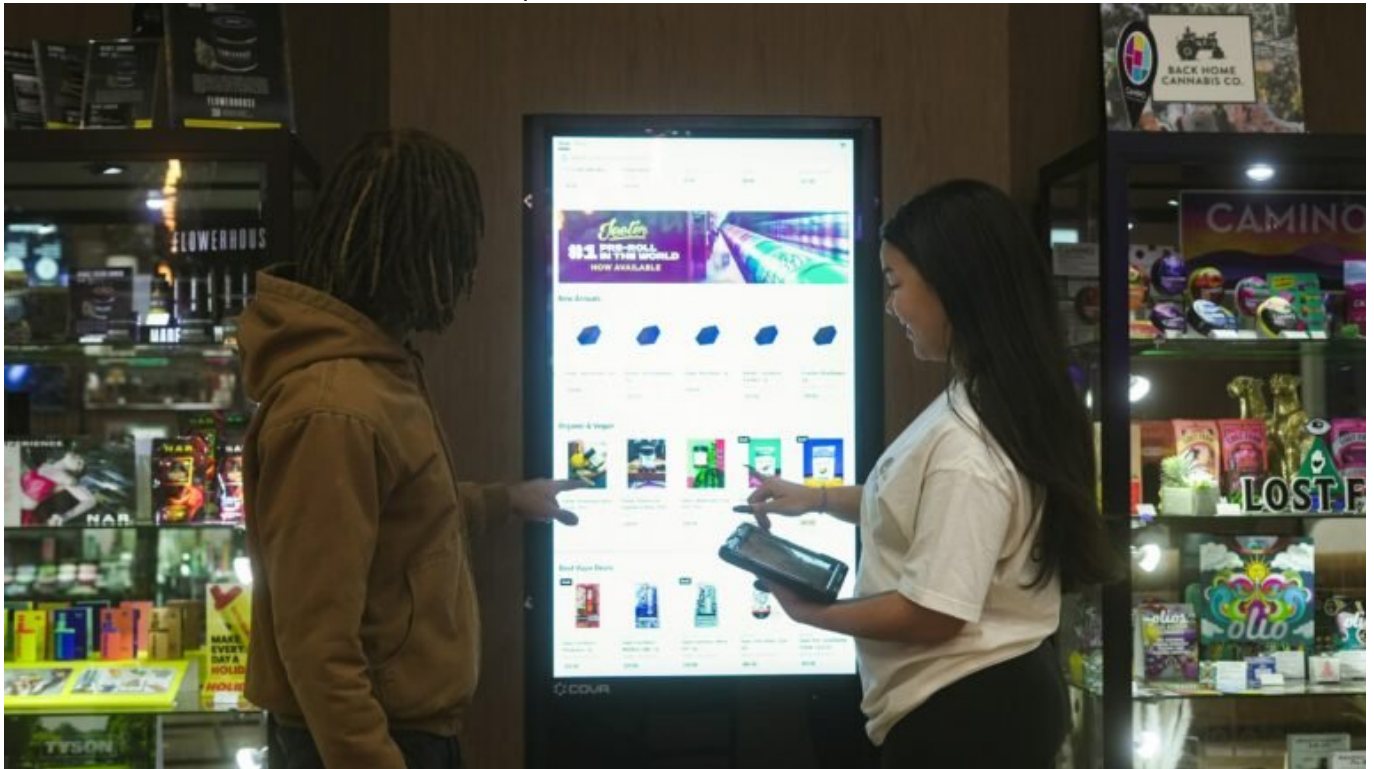


Digital Signage Software: Clever Content, Smarte Steuerung

Category: Online-Marketing

geschrieben von Tobias Hager | 8. Februar 2026



Digital Signage Software: Clever Content, Smarte Steuerung – das Update, das dein Marketing braucht

Wer immer noch denkt, Digital Signage sei nur ein glorifiziertes PowerPoint auf einem Fernseher, hat nicht nur den Anschluss verpasst, sondern auch das Potenzial, Zielgruppen digital zu dominieren. Willkommen in der Welt von

Digital Signage Software – wo Content nicht nur sichtbar ist, sondern performt. Und wo Steuerung nicht manuell, sondern verdammt smart läuft. Wir zeigen dir, wie du 2024 nicht nur Displays bespielst, sondern digitale Räume eroberst.

- Was Digital Signage Software wirklich ist – und warum du mehr brauchst als hübsche Bildabfolgen
- Die wichtigsten Features moderner Digital Signage Systeme – von CMS bis Echtzeit-Analytics
- Wie du Content clever automatisierst, segmentierst und kontextualisierst
- Welche Rolle APIs, IoT und Sensorik in der nächsten Generation von Digital Signage spielen
- Wie du mit Data-Driven Signage echte Conversion erreichst – nicht nur Aufmerksamkeit
- Die besten Tools und Plattformen im Vergleich – von Open Source bis Enterprise
- Typische Fehler bei der Implementierung – und wie du sie vermeidest
- Schritt-für-Schritt-Anleitung zur Auswahl, Integration und Skalierung deiner Lösung

Was ist Digital Signage Software? Mehr als nur bunte Bildchen auf einem Bildschirm

Digital Signage Software ist nicht einfach eine App, die Bilder anzeigt. Es ist das technologische Rückgrat hinter jeder modernen Display-Kommunikation – egal ob im Einzelhandel, am Flughafen oder im Unternehmensfoyer. Wer heute über Digital Signage redet, meint nicht nur visuelle Bespielung, sondern ein komplexes Zusammenspiel aus Content Management System (CMS), Hardware-Abstraktion, Netzwerkanbindung, API-Schnittstellen und datengetriebener Content-Ausspielung.

Die Kernfunktion besteht darin, Inhalte zentral zu verwalten und auf beliebig viele Endgeräte – von Touchscreens über Videowalls bis hin zu interaktiven IoT-Displays – auszuspielen. Dabei geht es längst nicht mehr um statische Slideshows. Moderne Digital Signage Software ermöglicht dynamischen, kontextsensitiven Content, der auf Ort, Zeit, Zielgruppe und sogar Wetterdaten reagiert.

Der Clou: Alles ist steuerbar – und zwar granular. Du willst, dass in München andere Inhalte laufen als in Hamburg? Kein Problem. Du willst, dass Inhalte nur bei bestimmter Luftfeuchtigkeit, Kundenfrequenz oder Lagerbestand angezeigt werden? Ebenfalls kein Hexenwerk – vorausgesetzt, du hast die richtige Software-Architektur.

Digital Signage Software verbindet zentrale Steuerung mit lokaler Intelligenz. Sie ist Cloud-basiert oder On-Premise, bietet rollenbasierte Benutzerkonten, unterstützt verschiedene Content-Formate (HTML5, Video, RSS,

Live-Daten) und integriert sich idealerweise nahtlos in bestehende IT-Infrastrukturen via RESTful APIs oder MQTT-Protokolle. Wer hier nur an USB-Stick-Loop denkt, spielt noch in der Kreisklasse.

Die wichtigsten Funktionen: Was eine gute Digital Signage Software heute können muss

Die Ansprüche an Digital Signage Software sind gestiegen – und das zu Recht. Einfach nur Inhalte hochladen und abspielen? Reicht nicht. Nutzer erwarten heute intelligente Steuerung, Echtzeit-Updates, Netzwerkresilienz und integrative Fähigkeiten in andere Systeme. Hier sind die Funktionen, auf die du 2024 nicht verzichten kannst:

- Multizonen-Layout & Templating: Inhalte müssen nicht nur angezeigt, sondern in modularen Layouts orchestriert werden. Moderne Tools bieten Drag & Drop-Builder, Split-Screen-Funktionalitäten und Vorlagenverwaltung.
- Medienmanagement & Scheduling: Automatisiertes Zeitmanagement, Tagging, Versionierung und Ablaufsteuerung sind Pflicht. Weruell plant, verliert.
- Echtzeit-Datenintegration: Ob Wetterdaten, Verkehrsinformationen, Lagerbestände oder Social Media Feeds – alles lässt sich per API einbinden und dynamisch anzeigen.
- Gerätemanagement & Remote Monitoring: Firmware-Updates, Neustarts, Verbindungsstatus, Screenshots – zentral gesteuert aus der Cloud. Ohne das ist dein Setup nicht skalierbar.
- Benutzer- und Rechteverwaltung: Unterschiedliche Zugriffsrechte für Redakteure, Admins und Techniker sorgen für Sicherheit und Klarheit.
- Analytics & Reporting: Wer klickt, sieht oder interagiert? Heatmaps, Watch-Time, Conversion-Raten – alles messbar, alles optimierbar.

Wichtig: Ohne eine zuverlässige Playback Engine, die auch bei Netzwerkverlust autark Inhalte weiterspielt, ist dein Setup im Ernstfall nutzlos. Offline-Caching, Failover-Mechanismen und Watchdog-Services sind essenzielle Features, die im Pflichtenheft ganz oben stehen sollten.

Content clever steuern: Automatisierung, Segmentierung und Kontextualisierung

Digital Signage Software ist nur so gut wie die Content-Strategie dahinter. Und diese Strategie muss datengetrieben sein. Schluss mit dem Gießkannenprinzip. Wer jeden Bildschirm mit denselben Inhalten füttert,

verfehlt Zielgruppen, konterkariert Personas und verschwendet Budget. Die Lösung: Automatisierte Content-Steuerung auf Basis von Metadaten, Zielgruppensegmenten und Echtzeit-Triggern.

Moderne Systeme ermöglichen die automatisierte Ausspielung nach folgenden Kriterien:

- Geolocation: Standortbasierte Inhalte via Geofencing oder GPS-Koordinaten
- Uhrzeit & Wochentag: Tageszeitabhängige Kampagnen – von Frühstücksangebot bis Feierabendbier
- Wetterbedingungen: Bei Regen andere Inhalte als bei Sonne – kein Problem mit OpenWeatherMap-API
- Demografie & Verhalten: Über Kamera-Analyse oder RFID-Impulse lassen sich Altersgruppen, Geschlecht oder Kundenverweildauer erfassen
- Systemzustände: Wenn Lager X leer ist, dann Content Y deaktivieren – automatisiert über ERP-Schnittstellen

Das Ziel ist klar: Content muss relevant sein – im Moment, im Kontext, für die Zielperson. Alles andere ist digitale Umweltverschmutzung. Die Zauberformel lautet: Kontext + Automatisierung = Relevanz. Wer diese Formel meistert, erzielt nicht nur Aufmerksamkeit, sondern messbare Wirkung.

APIs, IoT und Data-Driven Signage: Wenn Digital Signage wirklich smart wird

Wer Digital Signage heute ernst nimmt, spricht nicht mehr nur über Screens, sondern über Ökosysteme. Die Integration mit Drittanwendungen via APIs ist kein Bonusfeature, sondern Grundvoraussetzung. Vom CRM über ERP bis zum Sensor-Gateway – dein Signage-System muss Daten empfangen, verarbeiten und reagieren können.

Ein typisches Beispiel: Im Einzelhandel werden Frequenzmesser eingesetzt, die per MQTT-Protokoll Besucherzahlen in Echtzeit liefern. Diese Daten triggern Content-Wechsel – etwa von Branding-Kampagnen auf Abverkaufsaktionen bei hoher Besucherfrequenz. Oder: In der Logistik zeigt ein Digital Signage Display automatisch die aktuelle Auslastung der Laderampe – basierend auf Daten aus dem Warehouse-Management-System.

Auch IoT-Integrationen gewinnen an Bedeutung. Luftqualitätssensoren, Temperatursensoren, RFID-Tags, QR-Code-Scanner – alles kann in Echtzeit Content beeinflussen. Der Effekt: Digital Signage wird von einem Sender zu einem interaktiven Feedback-System – und das verändert alles.

Die Praxis zeigt: Je vernetzter dein System ist, desto höher ist die Relevanz deines Contents. Und desto höher ist die Conversion. Denn ein Signage-System, das Daten auswertet und Content dynamisch anpasst, ist kein Display mehr – es

ist ein Touchpoint mit Intelligenz.

Auswahl, Integration und Skalierung: So setzt du Digital Signage Software richtig auf

Digital Signage Software ist kein Plug-and-Play-Spielzeug. Wer skaliert, braucht Struktur. Hier ist der Fahrplan für eine erfolgreiche Implementierung – von der Auswahl bis zur Wartung:

1. Anforderungsanalyse:
Welche Inhalte sollen ausgespielt werden? Wer pflegt sie? Welche Systeme müssen angebunden werden? Welche Standorte gibt es?
2. Toolauswahl:
Cloud oder On-Premise? Open Source oder kommerziell? Wichtig: Skalierbarkeit, API-Fähigkeit, CMS-Usability, Playback-Stabilität.
3. Hardwarekompatibilität prüfen:
Nicht jede Software läuft auf jeder Hardware. Achte auf Betriebssystem, CPU-Anforderungen, Netzwerkfähigkeit und Remote-Funktionalitäten.
4. Netzwerkkonzept & Sicherheit:
VLAN, VPN, Firewall-Regeln, Bandbreitenmanagement – Digital Signage ohne IT-Security ist wie ein Porsche ohne Bremsen.
5. Testphase mit Pilotstandort:
Starte mit einem MVP. Teste Scheduling, Playback, Netzwerkausfall, Rechtevergabe und Content-Publishing in der Praxis.
6. Rollout & Schulung:
Rollout in Wellen, Schulung der Redakteure, Admins und Techniker. Dokumentation nicht vergessen.
7. Monitoring & Wartung:
Setze Alerts für Offline-Geräte, Playback-Fehler, Speicherüberläufe oder Netzwerkprobleme. Ohne Monitoring bist du blind.

Fazit: Digital Signage Software ist kein Bildschirm-Tool – es ist ein Marketing-Ökosystem

Wer Digital Signage Software heute noch als nettes Add-on betrachtet, hat das Spiel nicht verstanden. Es geht nicht um Bildschirme. Es geht um gesteuerte,

skalierbare, datengestützte Kommunikation im Raum. Um Inhalte, die nicht nur gesehen, sondern gefühlt und erinnert werden. Und um Systeme, die nicht nur anzeigen, sondern mitdenken.

Die Zukunft von Digital Signage ist smart, vernetzt, automatisiert und messbar. Wer Content clever steuert und Systeme sauber integriert, schafft digitale Erlebnisse, die verkaufen. Wer dagegen denkt, mit USB-Sticks und PowerPoint durchzukommen, darf sich nicht wundern, wenn die Zielgruppe wegsieht. Willkommen in der Realität. Willkommen bei 404.