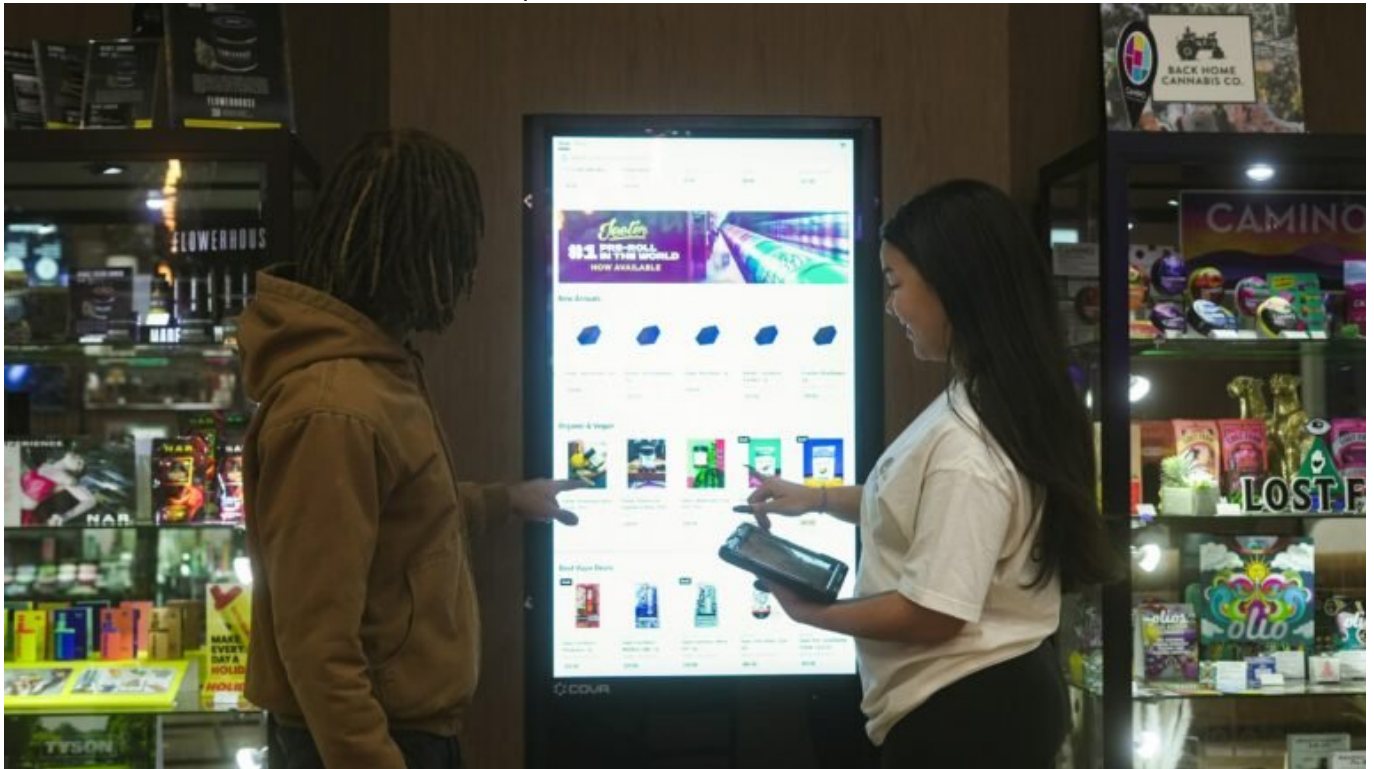


# Software Digital Signage: Clever steuern, smart zeigen

Category: Online-Marketing

geschrieben von Tobias Hager | 8. Februar 2026



# Software Digital Signage: Clever steuern, smart zeigen

Du kannst die geilste Werbebotschaft der Welt haben – wenn sie niemand sieht, war's ein teures Tagebuch. Willkommen in der Welt der Digital Signage Software: Hier geht's nicht um blinkende Bildschirme, sondern um Steuerung, Skalierung und Strategie. Wer glaubt, ein paar USB-Sticks und ein Smart-TV im Schaufenster reichen aus, hat 2024 die digitale Transformation schlicht verpennt. Dieser Artikel zerlegt die Branche, erklärt dir die Technologie, zeigt dir, welche Tools was taugen – und warum ohne clevere Software dein Screen nur ein weiteres leuchtendes Nichts bleibt.

- Was Digital Signage Software ist – und warum sie der wahre Gamechanger hinter den Bildschirmen ist
- Welche Funktionen eine gute Digital Signage Lösung 2024 haben muss
- Top-Anbieter im Vergleich – von Open Source bis Enterprise
- Wie du Content automatisierst, zeitgesteuert ausspielst und zentral verwaltest
- Warum Cloud-First nicht gleich Cloud-Smart ist
- Security, Skalierbarkeit und API-Integrationen – was wirklich zählt
- Best Practices für Deployment, Monitoring und Wartung
- Fehler, die du 2024 garantiert vermeiden willst – oder teuer bezahlst
- Checkliste für die perfekte Digital Signage Software Auswahl

# Was ist Digital Signage Software – und warum ist sie wichtiger als die Hardware?

Digital Signage Software ist die Steuerzentrale hinter jeder professionellen Bildschirmkommunikation. Sie entscheidet, wann welcher Content auf welchem Screen läuft – und in welchem Format. Sie ist das Betriebssystem deiner visuellen Außenwirkung, egal ob im Einzelhandel, in Unternehmenslobbys, auf Messen oder in Verkehrsknotenpunkten. Die Software ist der Dirigent, die Hardware nur das Orchester.

Ohne clevere Software ist dein Display eine stumpfe Anzeige – bestenfalls eine Diashow, schlimmstenfalls ein schwarzer Screen mit Fehlermeldung. Erst durch Software wird Digital Signage zur dynamischen Kommunikationsplattform. Sie ermöglicht zentrale Verwaltung, Zeitplanung, automatische Updates, Fernwartung und die Integration externer Datenquellen via API.

Moderne Digital Signage Software basiert meist auf cloudbasierten Architekturen. Das bedeutet: Inhalte, Playlists und Gerätemanagement laufen über zentrale Webinterfaces – unabhängig von Standort oder Endgerät. On-Premise-Lösungen existieren zwar noch, sterben im Enterprise-Umfeld aber langsam aus. Wer heute skaliert, geht in die Cloud – oder bleibt zurück.

Die besten Systeme bieten granularen Zugriff, rollenbasierte Benutzerrechte, Live-Monitoring und sogar Echtzeit-Datenanbindung, um Inhalte dynamisch anzupassen – etwa auf Basis von Wetter, Lagerbestand oder Zielgruppenprofilen. Und genau an diesem Punkt trennt sich die Spreu vom Weizen: Wer nur Videos abspielt, braucht keine Software. Wer zielgerichtet kommunizieren will, schon.

## Top-Funktionen guter Digital

# Signage Software im Jahr 2024

Digital Signage ist längst keine Nischentechnologie mehr. Entsprechend hoch sind die Anforderungen an moderne Systeme. Wer heute noch mit USB-Sticks hantiert, hat den Absprung ins 21. Jahrhundert verpasst. Hier sind die Funktionen, die du 2024 zwingend brauchst – alles andere ist Spielzeug:

- **Zentrale Inhaltsverwaltung (CMS):** Eine intuitive Weboberfläche zur Verwaltung von Medien, Playlists und Zeitplänen ist Pflicht. Drag-and-Drop, Medienbibliotheken, Template-Editoren – alles Standard.
- **Gerätemanagement:** Remote-Zugriff auf Player, Neustarts, Software-Updates, Statusüberwachung. Wer heute noch zum Standort fahren muss, hat verloren.
- **Planung & Zeitsteuerung:** Inhalte nach Wochentagen, Uhrzeiten, Standorten oder Zielgruppen ausspielen? Muss möglich sein – pixelgenau und sekundengenau.
- **Multi-Zonen & Split-Screen:** Ein Bildschirm, mehrere Inhalte gleichzeitig. News-Feeds, Wetterdaten, Videos und Logos kombinieren – ohne externe Tools.
- **API-Integration & externe Datenquellen:** Echtzeit-Anbindung an Wetterdienste, POS-Systeme oder ERP-Datenbanken. Dynamische Inhalte auf Basis echter Daten.
- **Monitoring & Alerting:** Statusanzeige aller Displays, automatische Benachrichtigungen bei Ausfällen oder Verbindungsproblemen. Keine Überraschungen mehr.
- **Sicherheit & Benutzerrechte:** Verschlüsselte Kommunikation, rollenbasierter Zugriff, 2FA-Login. Datenschutz ist kein Feature, sondern Pflicht.

Ein System, das diese Features nicht bietet, ist kein professionelles Digital Signage System. Punkt. Es geht nicht mehr nur um "Content zeigen", sondern um "Content managen, steuern, analysieren und optimieren". Und dafür brauchst du ein technisches Fundament, das mitwächst – nicht mitwackelt.

## Die besten Digital Signage Software Lösungen im Vergleich

Der Markt für Digital Signage Software ist unübersichtlich – und voller Buzzwords. Deshalb hier ein kurzer, ehrlicher Überblick über relevante Anbieter, die 2024 wirklich liefern. Spoiler: Es geht nicht um die schönste Website, sondern um Funktion, Skalierbarkeit und Support.

- **NoviSign:** Cloudbasiert, einfach zu bedienen, geeignet für Mittelstand und Retail. Guter Template-Editor, solide API. Limitierte Enterprise-Features.
- **Xibo:** Open Source, stark individualisierbar, On-Premise oder Cloud. Entwicklerfreundlich, aber UI etwas altbacken. Für Tüftler mit Budget.
- **ScreenCloud:** Cloud-First, sehr intuitive Oberfläche, viele Integrationen

(Google Sheets, social media, etc.). Ideal für Marketing-Teams ohne IT-Support.

- OnSign TV: Robust, viele Player-Unterstützungen (Android, Windows, ChromeOS), gutes Monitoring. Fokus auf Stabilität statt Schnickschnack.
- Navori QL: High-End, skalierbar, mit Echtzeitdatenbindung. Teuer, aber extrem leistungsfähig. Für große Netzwerke und Enterprise-Deployments.

Die Wahl hängt von deinen Anforderungen ab: Anzahl der Screens, Standorte, Integrationen, Content-Komplexität. Wer unter 20 Geräten bleibt, kann mit Cloud-first-Lösungen wie ScreenCloud glücklich werden. Wer 200+ Displays weltweit ausrollen will, braucht etwas mit API-Tiefe, automatisiertem Deployment und Monitoring auf Netzwerkebene.

## Cloud vs. On-Premise: Warum Cloud nicht gleich smart ist

Cloudbasierte Digital Signage Software ist sexy – bis sie keinen Offline-Modus hat. Oder bis dein gesamtes Netzwerk ausfällt und keine Inhalte mehr angezeigt werden. Deshalb: Cloud ist kein Allheilmittel. Sie ist ein Tool. Und wie bei jedem Tool kommt es auf die Konfiguration an.

Moderne Softwarelösungen bieten meistens Hybridmodelle: zentrale Steuerung über die Cloud, aber lokale Caching-Mechanismen auf dem Player. Das heißt: Selbst wenn die Internetverbindung abreißt, läuft der geplante Content weiter. Alles andere ist ein Architekturfehler.

Wichtig ist auch: Nicht jede Cloud ist DSGVO-konform. Wer personenbezogene Daten verarbeitet – etwa durch Kamera-Analytics oder Touchscreen-Interaktionen – muss genau hinsehen, wo die Server stehen, wie die Daten verschlüsselt werden und welche APIs im Hintergrund funken. “US-Cloud” heißt oft: Datenschutzprobleme vorprogrammiert.

Ein gutes System bietet:

- lokale Failover-Mechanismen
- verschlüsselte Datenübertragung (TLS 1.3 oder höher)
- automatisches Device Reconnect
- einen vollständigen Offline-Modus mit lokalem Speicher

Cloud ist dann smart, wenn sie ausfallsicher und datensicher konzipiert wurde – und nicht nur mit einem schicken Dashboard glänzt.

## Best Practices für Rollout, Wartung und Monitoring deiner

# Digital Signage Infrastruktur

Ein Digital Signage Rollout ist kein Fernseherkauf bei Saturn. Es ist ein Infrastrukturprojekt – mit allen Risiken und Nebenwirkungen. Wer es sauber will, braucht Struktur, Prozesse und Monitoring. Hier ein Best-Practice-Fahrplan:

1. Anforderungsanalyse: Welche Inhalte, welche Standorte, wie viele Devices? Welche Integrationen sind notwendig? Wer betreut die Systeme operativ?
2. Proof of Concept (PoC): Testphase mit 1–3 Standorten. Fokus auf Usability, Stabilität, Caching, Reporting. Nicht gleich 100 Geräte ausrollen!
3. Geräte-Standardisierung: Einheitliche Player-Hardware, einheitliches OS, klare Update-Strategie. Wildwuchs ist tödlich.
4. Deployment-Automatisierung: Image-Installationen, Auto-Provisioning, zentrale Konfiguration via Device-Management-Tools.
5. Monitoring & Alerts: Plattform mit Live-Status, Logging, automatischen Benachrichtigungen bei Offline-Zuständen, Fehlern oder Content-Abweichungen.
6. Lifecycle Management: Regelmäßige Wartung, Software-Updates, Device-Replacement-Zyklen. Keine “install & forget“-Mentalität.

Wer das beherzigt, hat ein skalierbares, ausfallsicheres System. Wer's ignoriert, hat in sechs Monaten einen Flickenteppich aus halbtoten Screens und frustrierten Marketingabteilungen.

## Fazit: Warum Digital Signage ohne Software nur teure Deko ist

In der Welt von Digital Signage ist Software nicht Beiwerk – sie ist der Motor. Ohne sie gibt es keine Steuerung, keine Skalierung, keine Sicherheit. Wer heute noch ohne professionelle Digital Signage Software arbeitet, sabotiert sich selbst – technisch, organisatorisch und wirtschaftlich. Denn Sichtbarkeit ohne Steuerbarkeit ist nichts wert. Und Content ohne Kontext ist nur Lärm.

Die gute Nachricht: Die Tools sind da. Die Technologie ist ausgereift. Wer bereit ist, strategisch zu planen, sauber zu implementieren und kontinuierlich zu betreiben, kann mit Digital Signage mehr erreichen als mit jeder Plakatkampagne. Die Frage ist nicht, ob du Digital Signage brauchst – sondern ob du es richtig machst. Und das beginnt mit der richtigen Software. Punkt.