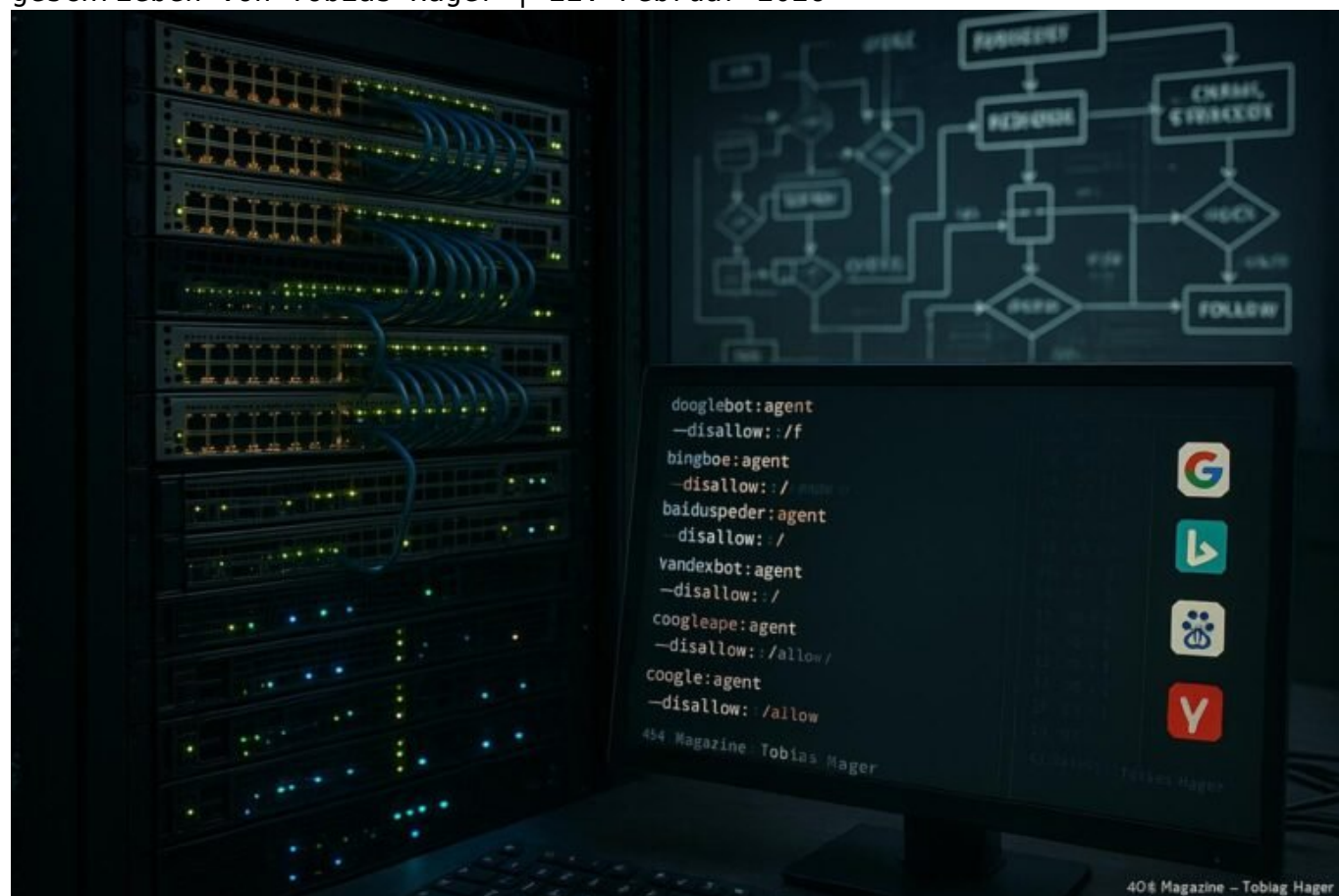


# SEO Bots für Integration testen: Expertenstrategien erklärt

Category: SEO & SEM

geschrieben von Tobias Hager | 22. Februar 2026



# SEO Bots für Integration testen:

# Expertenstrategien erklärt

Wenn du denkst, dass deine Website nur gut aussehen und packende Inhalte haben muss, um bei Google zu landen, hast du den Schuss noch nicht gehört. Die Wahrheit ist: Ohne eine saubere, technische Integration deiner SEO-Bots läuft alles ins Leere – und du kannst noch so viel Content produzieren, der Algorithmus wird dich ignorieren. Es ist Zeit, die Schrauben anzuziehen, die Bot-Integration zu perfektionieren – sonst bleibst du im digitalen Niemandsland hängen.

- Warum die richtige Bot-Integration für SEO unerlässlich ist
- Die wichtigsten SEO-Bots und ihre Funktionalität
- Schritte zur effektiven Testung deiner Bot-Integration
- Tools und Techniken für tiefgehende Bot-Analysen
- Häufige Fehler bei Bot-Implementierungen und wie du sie vermeidest
- Langfristige Strategien für Bot-Management und Monitoring
- Warum deine SEO-Performance ohne Bot-Tests auf der Strecke bleibt

## Warum die richtige Bot- Integration für SEO unerlässlich ist

In der Welt des SEO sind Bots die unsichtbaren Helfer, die deine Website überhaupt erst in den Index bringen. Ohne sie läuft nichts – keine Rankings, kein Traffic, keine Sichtbarkeit. Doch was viele nicht wissen: Die Art und Weise, wie du deine Bots integrierst, entscheidet maßgeblich darüber, ob dein Content überhaupt durchgelassen wird. Eine fehlerhafte oder unvollständige Bot-Implementierung führt dazu, dass Google wichtige Seiten ignoriert, während andere unnötig gecrawlt werden – was dein Crawl-Budget verschwendet und deine Rankings zerstört.

Die Herausforderung liegt darin, die verschiedenen Bots korrekt zu konfigurieren. Googlebot, Bingbot, Baiduspider, Yandex – jedes dieser Programme hat eigene Eigenheiten und Anforderungen. Wenn du sie nicht richtig steuerst, riskierst du, dass wertvolle Seiten gar nicht erst in den Index gelangen oder dass du mit unnötigem Datenaufwand dein Crawl-Budget sprengst. Daher ist eine gezielte, technische Steuerung der Bots – inklusive Robots.txt, Meta-Tags und hreflang-Implementierungen – das Fundament für eine erfolgreiche SEO-Strategie.

Doch es reicht nicht, nur die richtige Konfiguration zu haben. Du musst wissen, ob deine Maßnahmen auch funktionieren. Genau hier kommen Bot-Tests ins Spiel: Sie sind der Schlüssel, um sicherzustellen, dass deine Bots alles

erfassen, was du willst – und nichts, was du nicht willst. Ohne diese Tests riskierst du, blind durch die Gegend zu navigieren, während dein SEO im Blindflug versinkt.

# Die wichtigsten SEO-Bots und ihre Funktionalität verstehen

Bevor du mit Tests anfängst, solltest du die wichtigsten Bots kennen – und ihre Eigenheiten verstehen. Googlebot beispielsweise ist in der Lage, JavaScript zu rendern, was bei anderen Bots noch immer ein Problem ist. Bingbot ist oft konservativer, was das Crawling komplexer Seiten betrifft. Baiduspider und Yandex haben eigene Prioritäten und Crawl-Algorithmen, die du kennen solltest, um deine Tests effektiv zu gestalten.

Jeder Bot folgt bestimmten Regeln, die du in der robots.txt, den Meta-Tags, dem hreflang-Attribut und in der Sitemap steuern kannst. Googlebot beispielsweise respektiert Noindex, Nofollow und canonical-Tags – aber nur, wenn sie korrekt gesetzt sind. Ein Fehler hier kann dazu führen, dass dein Content entweder gar nicht gecrawlt oder doppelt indexiert wird. Das Verstehen dieser Unterschiede ist essenziell, um gezielte Tests durchzuführen und die richtigen Schlüsse zu ziehen.

Zudem unterscheiden sich die Bots im Verhalten bei Ressourcen wie CSS, JavaScript, Bildern und Fonts. Wenn du diese Ressourcen blockierst oder falsch konfigurierst, erkennt Google deine Seite nicht richtig – was zu fehlerhaftem Rendern und Indexierung führt. Deshalb ist es wichtig, die spezifischen Crawl- und Render-Profile der jeweiligen Bots zu kennen, um ihre Funktionalität richtig zu testen.

## Schritte zur effektiven Testung deiner Bot-Integration

Der Weg zu einer fehlerfreien Bot-Integration ist kein Hexenwerk – aber er ist systematisch. Hier eine Schritt-für-Schritt-Anleitung, um sicherzustellen, dass deine Bots alles richtig machen:

- Bestandsaufnahme der aktuellen Konfiguration: Überprüfe die aktuelle robots.txt, Meta-Tags, Sitemaps und hreflang-Einstellungen. Nutze dafür Tools wie Screaming Frog, Sitebulb oder die Google Search Console, um erste Fehler zu identifizieren.
- Simuliere den Crawl mit Google Search Console: Nutze den URL-Inspektor, um zu sehen, wie Google deine Seite rendert und welche Ressourcen es crawlt. Erkennst du hier Blockaden oder Fehler, ist Handlungsbedarf vorhanden.
- Verwende spezielle Bot-Testing-Tools: Tools wie Screaming Frog in der erweiterten Ansicht oder DeepCrawl erlauben es, den Crawl-Prozess einzelner Bots zu simulieren. Überprüfe, ob alle wichtigen Ressourcen

geladen werden und ob es Blockaden gibt.

- Render-Tests durchführen: Mit den Chrome DevTools kannst du im „Network“-Tab simulieren, wie Googlebot deine Seite sieht. Nutze die Funktion „Abruf wie durch Google“ in der Search Console, um die vollständige Rendering-Qualität zu prüfen.
- Logfile-Analyse: Lade deine Server-Logs herunter und analysiere, welche Bots welche URLs besuchen. Tools wie Screaming Frog Log Analyzer oder ELK-Stack helfen dir, Crawl-Muster zu erkennen und Fehler zu identifizieren.
- Langzeit-Monitoring etablieren: Automatisiere regelmäßige Bot-Tests und überwache die Crawling-Performance. Nutze Alerts für unerwartete Crawl-Fehler oder abnehmende Crawl-Raten, um frühzeitig gegenzusteuern.

## Tools und Techniken für tiefgehende Bot-Analysen

Nur mit den richtigen Werkzeugen kannst du die komplexen Zusammenhänge deiner Bot-Integration durchdringen. Hier eine Übersicht der wichtigsten Tools, die dir beim Testen und Optimieren helfen:

- Screaming Frog SEO Spider: Das Standard-Tool für umfassende Crawling-Analysen. Mit erweiterten Einstellungen kannst du gezielt einzelne Bots simulieren, Ressourcen blockieren oder User-Agent-Strings anpassen.
- Google Search Console: Das erste Dashboard für Bot-Fehler, Indexierungsprobleme und Render-Tests. Nutze den URL-Inspektor, um die Googlebot-Rendering-Qualität zu überprüfen.
- DeepCrawl: Für größere Projekte geeignet, mit detaillierten Crawl-Reports, Bot-Profilen und Fehleranalysen. Besonders hilfreich bei komplexen Seitenstrukturen.
- WebPageTest.org: Um die Ladezeiten und das Rendering-Verhalten verschiedener Bots aus unterschiedlichen Regionen zu testen. Ideal, um Bot-spezifische Performance-Probleme zu erkennen.
- Skripting mit Puppeteer oder Playwright: Für individuelle Tests, automatisierte Crawls und Render-Überprüfungen. Damit kannst du genau simulieren, wie Googlebot deine Seite sieht.
- Server-Logfile-Analyse: Mit Tools wie Loggly, Logstash oder ELK kannst du Crawl-Muster, Blockierungen und Ressourcen-Fehler sichtbar machen. Essentiell für tiefgehende Optimierungen.

## Häufige Fehler bei Bot-Implementierungen und wie du

# sie vermeidest

Viele Webmaster begehen typische Fehler, die die Effektivität ihrer Bot-Strategien massiv einschränken. Hier die wichtigsten Fallstricke – und wie du sie umgehst:

- Falsche robots.txt-Konfiguration: Das Blockieren wichtiger Ressourcen oder das Verhindern des Crawlings der eigenen Sitemap. Lösung: Sorgfältige Prüfung und Test mit den oben genannten Tools.
- Unklare Meta-Tags und Canonicals: Fehlerhafte Setzungen führen zu Duplicate Content oder Indexierungsverweigerung. Lösung: Klare Regeln, regelmäßige Checks und Nutzung der Search Console.
- Blockade durch unnötige Noindex oder Nofollow: Besonders bei dynamischen Seiten. Lösung: Nur dort einsetzen, wo wirklich gewollt, und regelmäßig prüfen.
- Missverständnisse bei hreflang-Implementierungen: Falsche hreflang-Tags können zu Indexierungskonflikten führen. Lösung: Validieren mit Tools wie hreflang-validator.com.
- Unzureichendes Monitoring: Ohne kontinuierliche Kontrolle laufen viele Fehler unbemerkt. Lösung: Automatisierte Tests, Alerts und Logfile-Analysen.

## Langfristige Strategien für Bot-Management und Monitoring

Die Arbeit mit SEO-Bots endet nicht mit der einmaligen Konfiguration. Es ist eine kontinuierliche Aufgabe, die ständiges Monitoring, Anpassungen und Optimierungen erfordert. Hier einige bewährte Strategien:

- Regelmäßige Crawling-Überprüfungen: Mindestens monatlich, um technische Fehler frühzeitig zu erkennen und zu beheben.
- Automatisierte Alerts: Bei plötzlichen Crawl-Rückgängen, Blockaden oder Fehlern in der Logfile-Analyse.
- Updates der robots.txt und Sitemaps: Bei Website-Änderungen sofort anpassen und neu testen.
- Testen bei Änderungen: Vor jedem größeren Relaunch oder neuen Features die Bot-Integration prüfen.
- Schulungen und Dokumentation: Für das Team, um technische Fehler frühzeitig zu vermeiden und Best Practices zu etablieren.

Nur wer die Kontrolle über seine Bot-Strategie behält, kann nachhaltigen SEO-Erfolg sicherstellen. Bot-Management ist kein einmaliges Projekt, sondern eine dauerhafte Aufgabe, die Disziplin und technisches Know-how erfordert.

# Fazit: Ohne Bot-Tests bleibt SEO im Blindflug

Wenn du wirklich konkurrenzfähig bleiben willst, kommst du um gezielte Bot-Tests kaum herum. Diese unsichtbaren Helfer entscheiden maßgeblich darüber, ob dein Content überhaupt in den Index gelangt und wie gut deine Seite rankt. Technisch sauber aufgestellt, mit kontinuierlichem Monitoring und tiefgehender Analyse – nur so kannst du sicherstellen, dass dein SEO-Setup keinen Schwachpunkt offenbart.

Denn am Ende des Tages ist die Bot-Integration das Fundament, auf dem alles andere aufbaut. Ohne sie riskierst du, im digitalen Dschungel verloren zu gehen – während die Konkurrenz mit perfekt getunten Bot-Strategien an dir vorbeizieht. Also, mach dich schlau, teste systematisch und bleibe dauerhaft am Ball – nur so wirst du im Jahr 2025 ganz oben mitspielen.