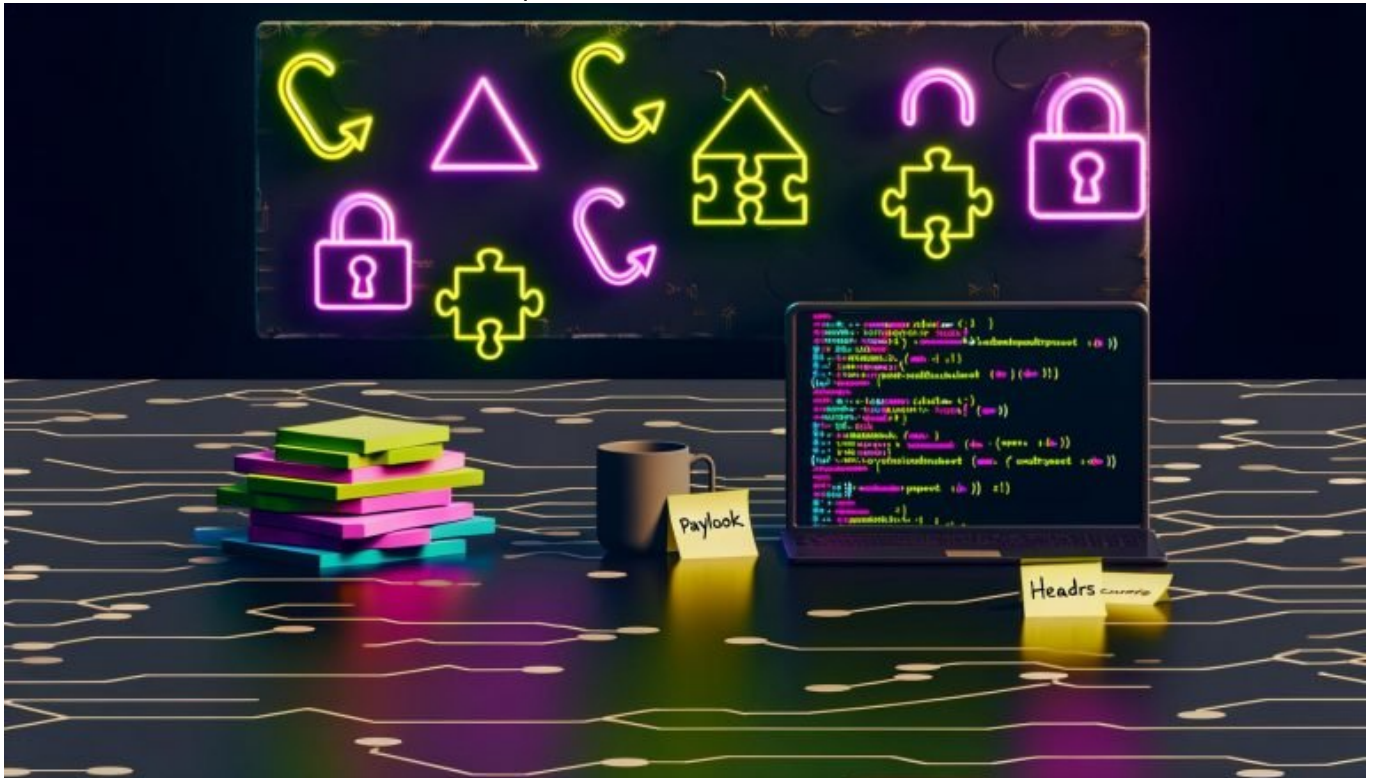


# Integrately Webhook Setup Checkliste: Profi-Tipps kompakt

Category: Tools

geschrieben von Tobias Hager | 4. Dezember 2025



# Integrately Webhook Setup Checkliste: Profi-Tipps kompakt

Du willst Integrately mit Webhooks verbinden, aber hast keine Lust auf das übliche Trial-and-Error-Gefrickel? Willkommen bei der Abkürzung, die du dir wünschst! Diese Checkliste liefert dir gnadenlos kompakte Profi-Tipps, damit du nie wieder an einem bockigen Webhook oder Integrately-Fehler hängst. Kein Marketing-Bla, sondern pure, technische Wahrheit – ungeschönt, praxisnah und garantiert ohne Blabla.

- Die wichtigsten Grundlagen zu Integrately Webhooks – ohne Bullshit.
- Warum eine fehlerfreie Webhook-Konfiguration den Unterschied macht.

- Step-by-Step-Checkliste für ein wasserdichtes Setup in Integrately.
- Typische Stolperfallen und wie du sie schon im Vorfeld killst.
- Debugging-Taktiken, die wirklich funktionieren – nicht nur “Try Again”.
- Security, Authentifizierung und Payload-Handling: Die Pain Points der Profis.
- Welche Tools und Logs dir das Leben retten – und welche Zeitverschwendung sind.
- Die besten Integrately-Tipps, mit denen du die Konkurrenz alt aussehen lässt.
- Zusammenfassung: So stellst du sicher, dass dein Integrately-Webhook auch 2025 noch rockt.

Integrately hat den Automatisierungsmarkt aufgemischt – und Webhooks versprechen die ultimative Flexibilität. Aber wehe dem, der glaubt, mit ein paar Klicks wäre alles erledigt. Wer Integrately Webhooks nicht sauber konfiguriert, öffnet die Büchse der technischen Pandoras. Fehlerhafte Payloads, fehlende Authentifizierung, falsch gesetzte Trigger oder schlichtweg ein ignoriertes Response-Handling – das alles killt deine Automation schneller als dir lieb ist. In diesem Artikel bekommst du die Integrately Webhook Setup Checkliste, wie sie sonst nur Techies in ihren geheimen Notizen führen. Kein Marketing-Kitsch, sondern die knallharte Praxis, die wirklich funktioniert. Bereit? Dann ab in die Tiefe.

# Integrately Webhook Grundlagen: Was du wissen musst, bevor du startest

Bevor du wild auf “Webhook hinzufügen” klickst, solltest du wissen, was Integrately Webhooks eigentlich leisten – und wo sie dir das Genick brechen können. Integrately nutzt Webhooks als Trigger oder Action, um individuelle Daten von einer App zur anderen zu schieben. Das klingt nach Freiheit, ist aber technisch anspruchsvoll. Ein Webhook ist nichts anderes als ein HTTP-Request, meist POST oder GET, der strukturierte Daten (JSON, manchmal XML oder Form Data) an eine definierte URL schickt. Integrately erwartet dabei eine exakt definierte Payload – jede Abweichung führt zu Fehlern, die selten freundlich erklärt werden.

Die wichtigsten Begriffe im Integrately-Webhook-Setup: Endpoint (die URL, auf die Integrately zugreift), Payload (das Datenpaket, das gesendet wird), Headers (Zusatzinfos wie Authentifizierung oder Content-Type), und Response (was dein Endpoint zurückgibt). Integrately unterstützt sowohl eingehende als auch ausgehende Webhooks. Klingt simpel? In der Praxis scheitern daran ganze Teams, weil sie Basics wie HTTP-Statuscodes (200, 400, 401, 500) oder Header-Handling unterschätzen.

Ein häufiger Denkfehler: Integrately ist kein “Zauberer”, der fehlerhafte Webhooks automatisch fixt. Wenn du eine falsche JSON-Struktur schickst, eine falsche Methode nutzt oder vergisst, den Content-Type korrekt zu setzen,

fliegt dir das Setup um die Ohren. Wer Integrate.ly Webhooks produktiv und skalierbar nutzen will, braucht ein Grundverständnis für HTTP, REST und strukturierte Daten. Ohne technisches Know-how wird's schnell teuer – und peinlich.

Fazit: Erst verstehen, dann klicken. Webhook-Setups in Integrate.ly sind kein "No-Code"-Kinderspiel, sondern verlangen technische Präzision. Wer das ignoriert, landet zuverlässig in der Support-Warteschleife.

# Integrate.ly Webhook Setup

## Checkliste: Schritt-für-Schritt zur fehlerfreien Automation

Du willst Integrate.ly Webhooks nicht nur irgendwie, sondern richtig einrichten? Dann halte dich an diese Checkliste. Sie deckt alle kritischen Steps ab, an denen 90% der Integrate.ly-Nutzer bereits scheitern. Folge ihr Schritt für Schritt, und du sparst dir Frust, Debugging-Orgien und peinliche Fehler. Und ja: Der Hauptkeyword Integrate.ly Webhook Setup Checkliste ist hier nicht nur Marketing, sondern der Schlüssel zum Erfolg.

- 1. Ziel und Use Case klarmachen
  - Definiere, was der Integrate.ly Webhook auslösen oder empfangen soll.
  - Identifiziere Trigger und Actions, bevor du irgendetwas aufsetzt.
- 2. Webhook-URL beschaffen und testen
  - Für eingehende Webhooks: Lass Integrate.ly eine dedizierte URL generieren.
  - Für ausgehende Webhooks: Trage deine Ziel-Endpoint-URL exakt ein.
  - Teste die URL mit Curl, Postman oder HTTPie auf Erreichbarkeit und korrekte Antwort.
- 3. Payload strukturieren und validieren
  - Baue die JSON-Payload exakt nach Integrate.ly-Vorgabe auf.
  - Validiere die Struktur mit JSONLint oder einem ähnlichen Validator.
  - Lege Wert auf Datentypen: Strings, Numbers, Arrays, Objects – Integrate.ly ist da gnadenlos.
- 4. Headers korrekt setzen
  - Setze Content-Type: application/json, wenn du JSON schickst.
  - Füge nötige Authentifizierungs-Header ein (Bearer Token, API-Key, Basic Auth etc.).
  - Vermeide überflüssige oder doppelte Header – das killt Integrate.ly zuverlässig.
- 5. Authentifizierung implementieren
  - Teste, ob dein Endpoint Authentifizierung korrekt prüft und ablehnt, wenn nötig.
  - Verwende nur sichere Methoden, keine API-Keys im Klartext in der

URL!

- 6. Response-Logik einbauen
  - Dein Endpoint muss 2xx-Statuscodes bei Erfolg zurückgeben – Integrately wertet sonst als Fehler.
  - Gib sinnvolle Fehlermeldungen bei 4xx/5xx zurück – das hilft beim Debuggen.
  - Optional: Sende einen JSON-Body mit Statusinfo zurück, das erleichtert die Fehlersuche.
- 7. Integrately-Flow testen
  - Nutze die Testfunktion in Integrately, um zu prüfen, ob der Webhook korrekt ausgelöst wird.
  - Schau dir die Logs in Integrately an – Fehler werden oft nur dort angezeigt.
- 8. Error-Handling und Monitoring aktivieren
  - Setze Alerts für Fehlermeldungen oder fehlgeschlagene Webhook-Aufrufe.
  - Nutze externe Monitoring-Tools wie UptimeRobot oder Statuscake für kritische Endpoints.
- 9. Live-Schaltung nur nach finalem Test
  - Schalte den Flow erst live, wenn alle Tests grün sind – keine halben Sachen.
  - Dokumentiere das Setup, damit du (oder andere) bei Problemen nachsteuern können.

Wenn du bei nur einem dieser Integrately Webhook Setup Checkliste Punkte schluderst, darfst du dich über kryptische Fehler nicht wundern. Integrately nimmt es genau – und du solltest das auch tun.

# Integrately Webhook Fehlerquellen: Typische Stolperfallen und wie du sie vermeidest

Integrately Webhooks sind mächtig, aber auch gnadenlos pedantisch. Die häufigsten Fehlerquellen? Falsche Payload-Struktur, vergessene Authentifizierung, Header-Salat oder ein Endpoint, der 500er spuckt, weil niemand das Error-Handling getestet hat. Die Integrately Webhook Setup Checkliste ist deine Versicherung gegen diese Katastrophen – aber nur, wenn du sie auch wirklich durchziehst.

Ein Klassiker: Die Integrately Payload enthält Felder, die dein Endpoint nicht erwartet – oder andersrum. Ergebnis: HTTP 400 Bad Request, Integrately gibt auf. Auch Content-Type-Fehler sind Dauerbrenner. Wenn du "application/json" vergisst (oder einen Tippfehler einbaust), versteht Integrately nur Bahnhof. Gleiches gilt für Authentifizierung: Ein fehlendes Bearer-Token oder ein abgelaufener API-Key, und der Flow bleibt stehen.

Viele unterschätzen außerdem die Bedeutung der Response-Logik. Wenn dein Endpoint bei jedem Fehler einen 200er Statuscode zurückgibt, erkennt Integrately nie, dass etwas schiefgelaufen ist. Umgekehrt killt ein falscher 500er auch saubere Aufrufe. Die Integrately Webhook Setup Checkliste erinnert dich daran, Statuscodes und Fehlermeldungen sauber zu trennen. Wer das ignoriert, darf sich auf Debugging-Nächte einstellen.

Ein letzter Punkt: Teste immer mit echten Daten und in produktionsnaher Umgebung. Viele Fehler tauchen erst auf, wenn die Payload nicht mehr aus drei Testfeldern besteht, sondern aus 30 echten Werten. Die Integrately Webhook Setup Checkliste sollte immer der Standard sein – nicht die Ausnahme.

## Debugging & Monitoring: Wie du Integrately Webhooks wirklich im Griff hast

Die Integrately Webhook Setup Checkliste wäre nichts wert, wenn du beim ersten Fehler schon kapitulieren musst. Profi-Tipp: Debugging und Monitoring sind keine Kür, sondern Pflicht. Integrately liefert rudimentäre Logs, aber die sind oft zu oberflächlich. Wer es ernst meint, setzt auf externe Tools und Logging-Lösungen, die den Traffic, die Payloads und die Responses lückenlos aufzeichnen.

Folgende Tools gehören zum Pflichtprogramm beim Integrately Webhook Debugging:

- RequestBin oder Hookbin: Simuliere deinen Endpoint und prüfe, was Integrately wirklich schickt.
- Postman: Teste deinen Endpoint unabhängig von Integrately – das deckt Fehler in deiner API auf, bevor Integrately sie sieht.
- HTTP-Logs: Aktiviere Logging auf deinem Server oder nutze Tools wie Loggly, Papertrail oder ELK-Stack, um jeden Request und jede Response einzusehen.
- Status- und Error-Monitoring: Tools wie Sentry, Rollbar oder sogar einfache Slack-Benachrichtigungen bei Fehlern.

Was du vermeiden solltest: Blindes “Try Again”-Klicken in Integrately. Die Ursache liegt fast immer auf API-Seite oder in der Payload – Integrately ist selten schuld. Die Integrately Webhook Setup Checkliste zeigt dir, wo du suchen musst. Wichtig: Teste jeden Schritt isoliert, prüfe die Logs und simuliere Fehlerfälle gezielt. Wer Monitoring und Logging vernachlässigt, fliegt bei komplexen Automationen schnell raus.

Und noch ein Profi-Tipp: Baue eine dedizierte Test-Route auf deinem Endpoint, die immer eine 200er Response liefert – so kannst du Integrately ohne Nebenwirkungen testen und bist vor Überraschungen sicher.

# Security & Best Practices: Integrately Webhooks sicher und skalierbar nutzen

Integrately Webhooks sind so sicher wie ihr schwächstes Glied. Und das ist meistens der Endpoint. Die Integrately Webhook Setup Checkliste hilft, Security nicht erst dann zu denken, wenn's zu spät ist. Was du zwingend beachten solltest:

- HTTPS ist Pflicht. Kein Webhook-Endpoint darf über HTTP laufen – Integrately erzwingt das teilweise, aber prüfe es doppelt.
- Authentifizierung sauber implementieren. Ob Bearer Token, HMAC, API-Key oder Basic Auth: Schütze deinen Endpoint vor unbefugtem Zugriff. API-Keys in der URL sind ein No-Go.
- Payload-Validierung. Verarbeite nie blind, was Integrately schickt. Baue serverseitige Validierung für jeden Parameter ein – sonst droht Datenmüll oder Schlimmeres.
- Rate Limiting und Throttling. Schütze deine API vor Missbrauch, insbesondere wenn Integrately viele Events in kurzer Zeit schickt.
- Logging ohne sensible Daten. Logge Requests und Responses, aber niemals Passwörter oder Tokens im Klartext.

Skalierbarkeit? Denk gleich an die Zukunft. Wenn Integrately mehr als ein paar Events pro Stunde liefert, brauchst du eine belastbare Infrastruktur. Caching, asynchrones Processing (z.B. mit Queues wie RabbitMQ oder AWS SQS) und ein durchdachtes Monitoring sind Pflicht.

Die Integrately Webhook Setup Checkliste ist der Unterschied zwischen einer Automation, die skaliert, und einem Flickenteppich, der beim nächsten Update implodiert. Wer Security und Best Practices ignoriert, verdient die Quittung – spätestens, wenn der erste Datenverlust oder API-Abuse eintritt.

## Integrately Webhook Profi-Tipps: So hebst du dich von der Masse ab

Die Integrately Webhook Setup Checkliste bringt dich auf den Stand, den 90% der Nutzer nie erreichen. Aber es gibt noch ein paar Profi-Tipps, mit denen du wirklich glänzt – und Integrately so nutzt, wie es gedacht ist.

- Versioniere deine API/Endpoints. So kannst du Änderungen am Webhook-Format einführen, ohne bestehende Flows zu zerstören.
- Nutze Staging-Umgebungen. Teste Integrately-Flows immer zuerst in einer abgeschotteten Umgebung, bevor du sie live schaltest.

- Automatisiere die Dokumentation. Tools wie Swagger/OpenAPI helfen, Payloads und Endpoints sauber zu dokumentieren – ein Muss für skalierbare Integrationen.
- Baue Feature-Toggles ein. So kannst du einzelne Integrately-Flows gezielt aktivieren oder abschalten, ohne das ganze System zu gefährden.
- Nutze dedizierte Fehler-Endpunkte. Lass Integrately im Fehlerfall spezielle Routen triggern – das erleichtert das Monitoring und die Nachverfolgung.

Und der wichtigste Tipp: Bleib nie beim Standard stehen. Integrately Webhooks bieten mehr, als die meisten Guides verraten. Die Integrately Webhook Setup Checkliste ist dein Fundament – aber Innovation entsteht erst, wenn du die Grenzen des Systems wirklich kennst und nutzt.

## Fazit: Integrately Webhook Setup Checkliste – dein Ticket zu fehlerfreier Automation

Wer Integrately Webhooks sauber, sicher und skalierbar nutzt, gewinnt die Automatisierungs-Gamechanger-Krone. Die Integrately Webhook Setup Checkliste ist keine Spielerei, sondern ein Muss für alle, die Wert auf Zuverlässigkeit, Sicherheit und technische Exzellenz legen. Fehler schleichen sich ein, wenn man sie einlädt – und Integrately ist kein System, das Nachsicht zeigt. Wer die Checkliste ignoriert, programmiert sich ins Aus.

Setze auf ein durchdachtes Setup, robuste Payloads, knallharte Authentifizierung und lückenloses Monitoring. Nur so holst du das Maximum aus Integrately heraus – während andere noch in Foren nach Fehlercodes suchen. Die Integrately Webhook Setup Checkliste ist dein Shortcut zum Profi – alles andere ist Zeitverschwendung.