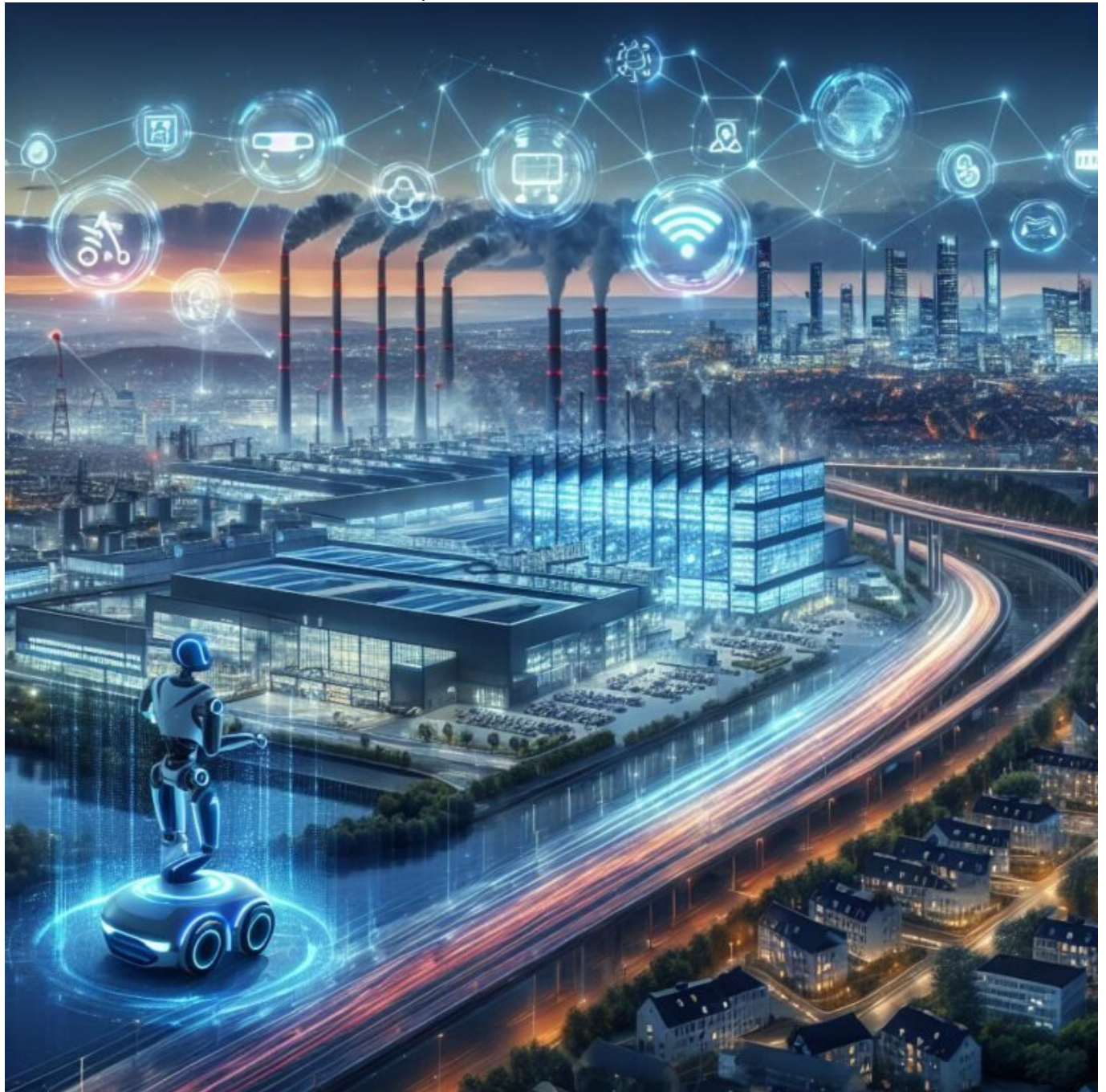


# KI NRW: Wie Künstliche Intelligenz die Region prägt

Category: KI & Automatisierung  
geschrieben von Tobias Hager | 22. Juni 2026



# KI NRW: Wie Künstliche Intelligenz die Region prägt

Wenn du glaubst, KI sei nur was für Tech-Nerds und Google-Algorithmen, dann hast du den Zug verpasst. In NRW, dieser Industrieregion mit Herz und Hirn, wird gerade die Zukunft geschrieben – und zwar mit KI, die so disruptive ist, dass sie alles auf den Kopf stellt: Wirtschaft, Forschung, Arbeitswelt. Wer jetzt nicht aufspringt, bleibt hinterm Mond – oder besser: hinter der KI.

- NRW als KI-Hotspot: Warum die Region eine Schlüsselrolle in der KI-Entwicklung spielt
- Die wichtigsten KI-Anwendungsbereiche in NRW: Industrie, Gesundheitswesen, Mobilität
- Technologische Infrastruktur: Von Datenzentren bis zu 5G & Cloud-Lösungen
- Förderprogramme und Investitionen: Wie NRW den KI-Standort stärken will
- Herausforderungen und Risiken: Datenschutz, Ethik, Fachkräftemangel
- Praxisbeispiele: Erfolgreiche KI-Projekte aus NRW
- Wie Unternehmen jetzt auf KI setzen sollten: Strategien und Best Practices
- Zukunftsausblick: Was bringt die nächste KI-Generation für NRW?
- Was du als Unternehmer oder Entwickler daraus lernen kannst

## NRW als KI-Hotspot: Warum die Region eine strategische Rolle in der KI-Entwicklung spielt

NRW ist historisch gesehen das deutsche Herz der Industrie. Hier pulsiert das Herz der Automobilhersteller, Maschinenbauer und Chemiekonzerne. Doch die Zeiten ändern sich – und zwar rasant. KI hat sich als disruptive Kraft etabliert, die ganze Branchen auf den Kopf stellt. NRW hat das erkannt und investiert Milliarden, um sich als führender KI-Standort in Europa zu positionieren.

Die Region verfügt über eine einzigartige Kombination: Weltklasse-Forschungseinrichtungen wie das Fraunhofer-Institut, die renommierten Universitäten in Aachen, Dortmund und Köln, und eine starke Industrielandschaft, die Innovationen schneller umsetzt. Diese Infrastruktur bildet das Fundament für die Entwicklung von KI-Lösungen, die nicht nur intern genutzt werden, sondern auch den europäischen und globalen Markt erobern sollen.

Zusätzlich sorgt die zentrale Lage in Europa, verbunden mit einem dichten Netzwerk an Unternehmen, Startups und Förderprogrammen, dafür, dass NRW eine entscheidende Rolle im europäischen KI-Ökosystem einnimmt. Hier entstehen nicht nur Innovationen, sondern auch die neuen Standards, an denen sich die ganze Branche orientiert.

## Die wichtigsten Anwendungsfelder der KI in NRW: Industrie, Gesundheitswesen, Mobilität

In NRW wird KI längst nicht nur in der Theorie entwickelt – sie findet in der Praxis Anwendung, die das Potenzial hat, ganze Branchen zu revolutionieren. Besonders in der Industrie, die NRW schon immer geprägt hat, kommen KI-gestützte Automatisierungs- und Optimierungsprozesse zum Einsatz. Maschinen lernen, sich selbst zu kalibrieren, Wartungsbedarf vorherzusagen und Produktionslinien nahezu autonom zu steuern.

Im Gesundheitswesen setzt NRW auf KI, um Diagnostik, personalisierte Medizin und Robotik voranzutreiben. Kliniken und Forschungseinrichtungen entwickeln KI-Modelle, die Krankheitsverläufe vorhersagen, Behandlungspläne individualisieren und die Pflege effizienter machen. Das Ziel: bessere Versorgung bei gleichzeitig sinkenden Kosten.

Auch die Mobilität profitiert massiv. In NRW werden autonome Fahrzeuge getestet, intelligente Verkehrssteuerungssysteme implementiert und multimodale Mobilitätsplattformen aufgebaut. KI hilft hier, Verkehrsflüsse zu optimieren, Staus zu reduzieren und den öffentlichen Nahverkehr smarter zu machen.

## Technologische Infrastruktur: Von Datenzentren bis zu 5G & Cloud-Lösungen

Ohne eine robuste technologische Infrastruktur ist kein KI-Standort denkbar. NRW baut derzeit ein dichtes Netz von Datenzentren, das riesige Mengen an Trainingsdaten für KI-Modelle bereitstellt. Hierbei spielen hochmoderne Rechenzentren mit KI-optimierter Hardware und Speichersystemen eine zentrale Rolle.

Gleichzeitig investiert die Region massiv in 5G- und Glasfaser-Netzwerke, um die schnelle, latenzarme Datenübertragung zu gewährleisten. Das ist

essenziell, denn KI-Modelle – insbesondere in Echtzeit-Anwendungen wie autonomes Fahren oder Industrie 4.0 – benötigen eine stabile und schnelle Verbindung.

Cloud-Services, offene Plattformen und Datenpools schaffen eine gemeinsame Basis für Innovationen. Unternehmen und Forschungsinstitute können so auf gemeinsame Ressourcen zugreifen, ihre KI-Modelle skalieren und neue Geschäftsmodelle entwickeln. NRW wird so zum Leuchtturm für vernetzte KI-Infrastruktur in Europa.

## Förderprogramme und Investitionen: Wie NRW den KI-Standort stark macht

Die Landesregierung in NRW hat erkannt, dass reine Absichtserklärungen nicht ausreichen. Deshalb wurden zahlreiche Förderprogramme ins Leben gerufen, um Innovation und Unternehmertum im KI-Bereich zu pushen. Das „KI.NRW“ Programm ist das Flaggschiff, das Startups, Mittelständler und Großunternehmen gleichermaßen unterstützt.

Hier fließen Fördergelder in Forschungsprojekte, Pilotanlagen und den Aufbau von KI-Kompetenzzentren. Zudem gibt es spezielle Stipendien für KI-Forscher, Accelerator-Programme für Startups und Kooperationen zwischen Industrie und Wissenschaft. Ziel ist es, die kritische Masse an KI-Kompetenz in der Region zu erhöhen und die Innovationsgeschwindigkeit zu beschleunigen.

Private Investoren, Venture Capital und EU-Fördermittel ergänzen die staatlichen Gelder. Damit entsteht ein dynamisches Ökosystem, das in der Lage ist, globale KI-Trends aufzunehmen, zu adaptieren und innovative Lösungen schnell auf den Markt zu bringen.

## Herausforderungen und Risiken: Datenschutz, Ethik und Fachkräftemangel

Natürlich ist nicht alles eitel Sonnenschein. Bei der KI-Entwicklung in NRW gibt es auch dunkle Wolken am Horizont. Datenschutz ist ein zentrales Thema. Die Region muss sicherstellen, dass KI-Anwendungen mit den europäischen Datenschutzstandards harmonieren, sonst drohen Strafen und Vertrauensverlust.

Ethik spielt eine immer größere Rolle. Entscheidungen, die KI-Systeme treffen – etwa bei autonomem Fahren oder in der Medizin – müssen transparent und nachvollziehbar sein. Hier gilt es, klare Leitlinien zu entwickeln, um Missbrauch und Diskriminierung zu vermeiden.

Der Fachkräftemangel ist eine der größten Herausforderungen. Trotz vieler Initiativen fehlt es an qualifizierten KI-Experten, Data Scientists und Machine Learning Engineers. NRW versucht, dem durch Forschungsk Kooperationen, Weiterbildungsprogramme und Zuzug aus dem Ausland entgegenzuwirken, doch der Wettlauf um die besten Köpfe ist härter denn je.

## Praxisbeispiele: Erfolgreiche KI-Projekte aus NRW

Ein Blick auf die Praxis zeigt, wie KI in NRW heute schon das Leben verändert. Das KI-Startup „AutoSmart“ aus Aachen entwickelt autonome Lieferfahrzeuge, die in der Innenstadt von Düsseldorf getestet werden. Hier verschmelzen Robotik, Sensorik und KI zu einem echten Gamechanger für die Logistikbranche.

In der Medizin arbeitet das Universitätsklinikum Düsseldorf mit KI-Algorithmen, um Röntgenbilder schneller und präziser auszuwerten. Das Resultat: kürzere Diagnosezeiten und bessere Behandlungsergebnisse.

Im Bereich Industrie 4.0 ist die Firma „MachinaTech“ aus Dortmund Vorreiter. Sie nutzt KI, um Produktionsanlagen in Echtzeit zu überwachen, Fehler vorherzusagen und Ausfallzeiten drastisch zu reduzieren. Das spart nicht nur Kosten, sondern macht die Produktion nachhaltiger.

## Strategien für Unternehmen: So nutzt man KI heute richtig

Wer in NRW mit KI durchstarten will, braucht eine klare Strategie. Zunächst sollte man den Reifegrad der eigenen Organisation prüfen: Wo stehen die Daten, die Infrastruktur, die Skills? Dann folgt die Auswahl der passenden Anwendungsfälle – nicht alles ist für jedes Unternehmen geeignet.

Ein bewährter Ansatz ist das Pilotprojekt: klein starten, Ergebnisse messen, iterieren. Dabei ist es wichtig, interdisziplinäre Teams zu bilden – Entwickler, Fachabteilungen, Datenschutzbeauftragte – um alle Aspekte abzudecken.

Technisch sinnvoll ist der Einsatz von Cloud-basierten Plattformen, um KI-Modelle zu trainieren und zu deployen. Ebenso wichtig ist die Etablierung eines Datenmanagements, das Qualität, Datenschutz und Zugänglichkeit sicherstellt.

# Zukunftsausblick: Was bringt die nächste KI-Generation für NRW?

Die nächste Generation von KI wird noch intelligenter, autonomer und vernetzter. Fortschritte bei Deep Learning, Natural Language Processing (NLP) und Edge Computing eröffnen neue Anwendungsfelder. NRW investiert bereits in Quanten-KI, die noch viel mächtiger sein wird als alles, was wir heute kennen.

Auch die Zusammenarbeit zwischen Mensch und Maschine wird enger. KI wird nicht mehr nur Werkzeuge sein, sondern Partner in kreativen, strategischen oder operativen Entscheidungen. Mit der Entwicklung von Explainable AI (XAI) wächst die Akzeptanz, weil Entscheidungen nachvollziehbar bleiben.

Die Region wird zum Vorreiter, wenn es darum geht, KI verantwortungsvoll und ethisch in die Gesellschaft zu integrieren. Nachhaltigkeit, Datenschutz und Fairness bleiben dabei zentrale Prinzipien – auf dem Weg zu einer smarteren, gerechteren Zukunft.

## Was du als Unternehmer oder Entwickler daraus lernen kannst

Stehen Sie nicht am Rand, sondern mittendrin. Wer heute in NRW in KI investieren will, braucht keine Angst vor Komplexität. Es geht darum, die Chancen zu erkennen, die Infrastruktur zu nutzen, Partner zu finden und den eigenen Horizont zu erweitern. KI ist kein Zauber, sondern eine Technik, die man verstehen, anpassen und verantwortungsvoll einsetzen muss.

Beginnen Sie mit einer klaren Roadmap: Wo will ich hin? Welche Daten brauche ich? Welche Skills fehlen? Dann bauen Sie ein Experimentierfeld auf, um schnell zu lernen und zu skalieren. Und vergessen Sie nicht: Die besten KI-Erfolge entstehen durch Zusammenarbeit – innerhalb des eigenen Teams, mit Forschungseinrichtungen und mit anderen Unternehmen.

Nur wer die technologische Entwicklung aktiv gestaltet, kann die Vorteile der KI wirklich nutzen. Wenn Sie jetzt nicht auf den Zug aufspringen, sind Sie morgen nur ein weiterer Beobachter – während NRW die Zukunft bestimmt.

Fassen wir zusammen: KI in NRW ist mehr als nur ein Buzzword. Es ist eine Chance, die Region zu einem globalen Vorreiter zu machen – wenn man bereit ist, die richtigen Schritte zu gehen. Nicht aufhalten lassen, sondern vorangehen: Das ist die Devise, um in der KI-Ära nicht nur mitzuschwimmen,

sondern die Welle zu reiten.

Und jetzt? Machen Sie den ersten Schritt. Denn die Zukunft ist jetzt – und NRW ist mittendrin.