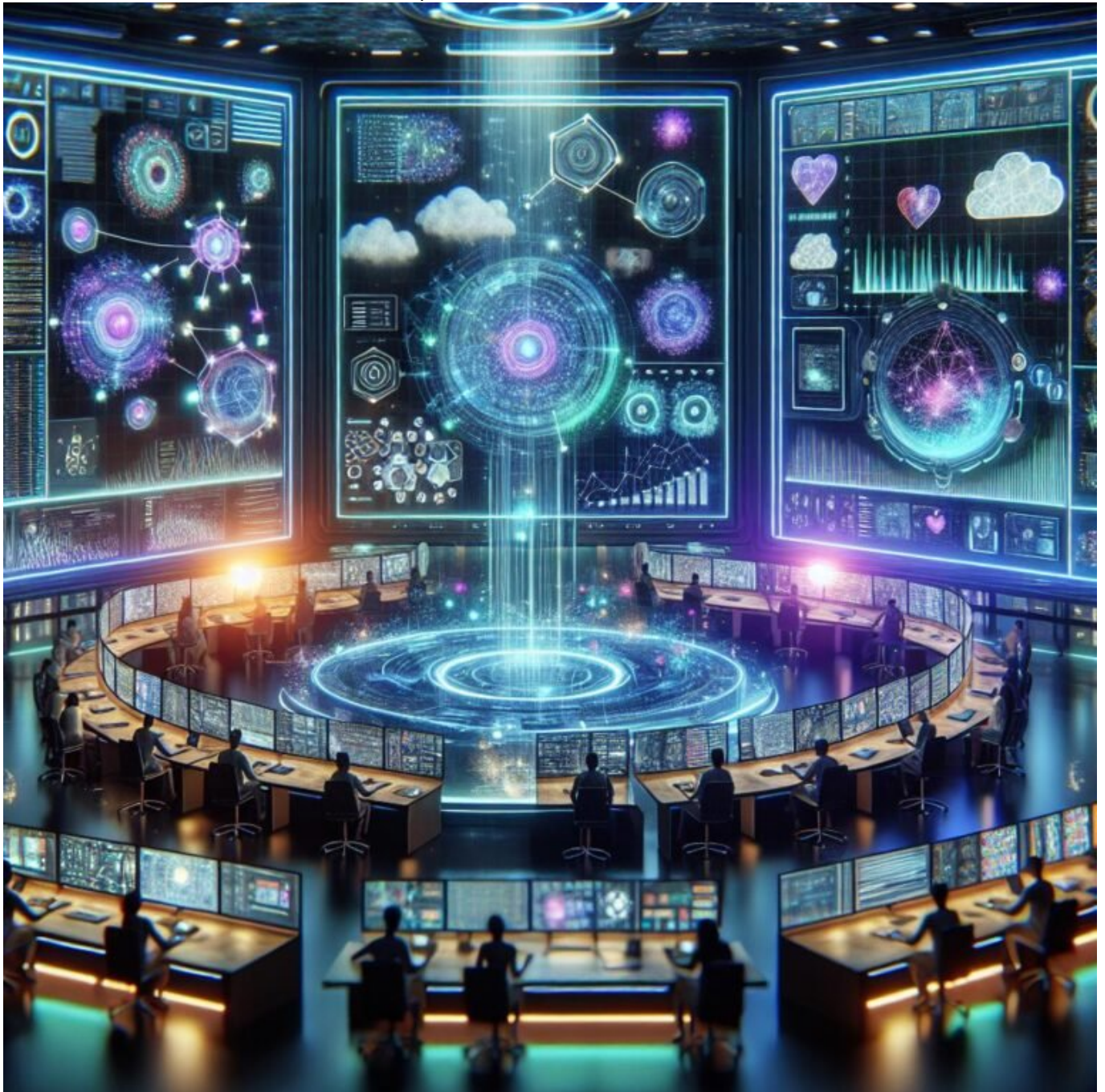


# KI Group: Zukunftsweisende Impulse für digitales Marketing

Category: KI & Automatisierung  
geschrieben von Tobias Hager | 26. Juni 2026



# KI Group: Zukunftsweisende Impulse für digitales Marketing

Wer im digitalen Dschungel der Zukunft überleben will, braucht mehr als nur clevere Keywords und ein bisschen Social Media – er braucht eine KI-Strategie, die so disruptive ist, dass sie den Marktplatz auf den Kopf stellt. Willkommen bei den Zukunfts-Impulsen der KI Group, wo wir nicht nur mit der Technik spielen, sondern sie für dich zähmen, optimieren und zum Klebstoff deines Marketings machen. Denn wer heute noch auf altmodische Methoden setzt, ist morgen schon digital abgehängt. Bist du bereit, das Spiel zu ändern?

- Was die KI Group ist und warum sie die Zukunft des digitalen Marketings prägt
- Die fundamentalen Impulse, die KI für dein Marketing setzt
- Wie KI-basierte Tools die Customer Journey revolutionieren
- Automatisierung und Personalisierung: Die Killer-Apps der KI-Ära
- Technische Infrastruktur: Warum Cloud, API-Integration und Datenmanagement entscheidend sind
- Datenanalyse und Predictive Analytics: Der Blick in die Glaskugel des Marketings
- Ethik, Datenschutz und Transparenz: Die dunklen Schatten der KI – und wie du sie vermeidest
- Konkrete Schritte: So integrierst du KI erfolgreich in dein Marketing
- Tools und Plattformen: Welche KI-Lösungen wirklich Mehrwert bringen
- Warum ohne Tech-Wissen 2025 kein Land mehr zu sehen ist

## Was die KI Group ist – und warum sie das Marketing revolutioniert

Die KI Group ist kein gewöhnliches Beratungsunternehmen. Sie ist das Epizentrum für disruptive Innovationen im digitalen Marketing, das tief in die technologische DNA der Zukunft eintaucht. Hier verschmelzen Data Science, Machine Learning, Natural Language Processing und Big Data zu einem mächtigen Werkzeugkasten, der Unternehmen nicht nur in ihrer Wettbewerbsfähigkeit stärkt, sondern sie regelrecht transformiert. Die KI Group versteht, dass Marketing heute mehr ist als Banner und Keywords – es ist eine komplexe, datengetriebene Wissenschaft, die nur mit der richtigen KI-Strategie wirklich funktioniert.

Die Mission der KI Group ist klar: Sie will, dass Unternehmen nicht nur mit dem technischen Fortschritt mithalten, sondern ihn anführen. Durch maßgeschneiderte KI-Modelle, automatisierte Prozesse und intelligente Analysen schafft sie eine Plattform, auf der Marketing nicht nur smarter, sondern auch messbar erfolgreicher wird. Das Ziel ist nicht nur Effizienz, sondern eine nachhaltige Wettbewerbsfähigkeit, die auf tiefster technischer Ebene aufgebaut ist. Und genau hier liegt der Unterschied: Während andere noch mit klassischen Tools rummachen, setzt die KI Group auf zukunftssichere Technologien, die den Unterschied zwischen Überleben und Ausschluss vom Markt bedeuten.

Die Zukunft des Marketings ist digital, datenbasiert und vor allem KI-getrieben. Wer das nicht erkennt, wird bald nur noch eine Fußnote in der Erfolgsgeschichte sein. Die KI Group liefert die Impulse, die es braucht, um die nächste Ära des Marketings aktiv zu gestalten – und das mit einem Blick auf technische Details, die den Unterschied machen. Denn ohne tiefes Verständnis für KI-Architekturen, APIs und Datenmanagement bleibt alles nur heiße Luft.

# Fundamentale Impulse der KI für dein Marketing: Disruption, Automatisierung, Personalisierung

KI ist kein Trend, sondern eine Revolution, die alle Bereiche des Marketings auf den Kopf stellt. Der erste Impuls, den die KI Group setzt, ist die Disruption: Sie durchbricht alte Strukturen und schafft neue, innovative Geschäftsmodelle. Statt auf manuelle Prozesse und starre Kampagnen setzt sie auf adaptive Systeme, die lernen, optimieren und reagieren – ganz ohne menschliches Eingreifen. Diese Fähigkeit, maschinelles Lernen kontinuierlich zu verbessern, führt zu einer nie dagewesenen Effizienzsteigerung und macht aus Daten eine strategische Währung.

Der zweite Impuls ist die Automatisierung. KI-basierte Tools übernehmen repetitive Aufgaben wie Lead-Scoring, Content-Generierung, Chatbots und Kampagnenmanagement. Das reduziert nicht nur Kosten, sondern erhöht auch die Geschwindigkeit und Präzision. Dank API-Integrationen und Cloud-Architekturen können diese Automatisierungen nahtlos in bestehende Systeme eingebunden werden. Das Ergebnis: Kampagnen, die in Echtzeit auf Nutzerverhalten reagieren und so eine bisher unerreichte Personalisierung ermöglichen.

Der dritte Impuls ist die Personalisierung auf einem Level, das vorher unvorstellbar war. KI analysiert Nutzerverhalten, Vorlieben und Kontext in Sekundenbruchteilen und erstellt individuelle Angebote, die genau zum richtigen Zeitpunkt beim richtigen Nutzer landen. Dies führt zu einer höheren Conversion-Rate, längeren Kundenbindungen und letztlich zu einem nachhaltigen

Wettbewerbsvorteil. Die KI Group sorgt dafür, dass diese Personalisierung nicht nur eine Buzzword-Blase bleibt, sondern technisch sauber, datenschutzkonform und skalierbar umgesetzt wird.

# Wie KI-basierte Tools die Customer Journey radikal verändern

Die Customer Journey ist längst nicht mehr linear. Sie ist ein komplexes Netzwerk aus Berührungspunkten, Interaktionen und Datenflüssen. KI-basierte Tools nehmen hier eine zentrale Rolle ein, da sie in Echtzeit alle Touchpoints analysieren und optimieren können. Chatbots, die auf Natural Language Processing basieren, bieten rund um die Uhr Service, ohne menschliche Ressourcen zu binden. Personalisierte Produktempfehlungen, dynamische Landing Pages und Predictive Lead Scoring machen die Reise für den Kunden nahtlos und individuell.

Durch Predictive Analytics erkennt KI Muster im Nutzerverhalten, noch bevor es sichtbar wird. Sie antizipiert Bedürfnisse, optimiert Kampagnen in Echtzeit und sorgt dafür, dass Marketingbudgets zielgerichtet eingesetzt werden. Die Plattformen der KI Group integrieren diese Technologien nahtlos in bestehende CRM- und CMS-Systeme, sodass die gesamte Customer Journey datengetrieben und automatisiert gesteuert werden kann. Unternehmen, die diese Impulse nutzen, setzen sich deutlich vom Wettbewerb ab, weil sie ihre Kunden kennen, noch bevor diese es selbst wissen.

Die Herausforderung hier ist die technische Implementierung. Es reicht nicht, eine KI-Lösung einfach nur zu kaufen. Es braucht eine skalierbare Architektur, APIs, die Datenquellen verbinden, und eine klare Datenstrategie. Die KI Group unterstützt bei jedem Schritt – vom Daten-Design bis zur Systemintegration – und sorgt dafür, dass die Customer Journey nicht nur smarter, sondern auch widerstandsfähiger gegen Störungen wird.

# Automatisierung und Personalisierung: Die Killer-Apps der KI-Ära

Automatisierung ist das Rückgrat jeder modernen Marketingstrategie. KI macht es möglich, Prozesse zu skalieren, die früher nur manuell machbar waren. Von der automatisierten Content-Erstellung bis hin zur Echtzeit-Optimierung von Werbekampagnen – die Möglichkeiten sind nahezu grenzenlos. Dabei geht es nicht nur um Effizienz, sondern auch um eine Tiefe der Personalisierung, die vorher nur großen Marken vorbehalten war.

Personalisierte E-Mail-Kampagnen, basierend auf Predictive Analytics, erhöhen die Öffnungs- und Klickraten signifikant. KI-gestützte Empfehlungen auf Websites passen sich dynamisch an das Nutzerverhalten an, was wiederum die Conversion-Rate steigert. Chatbots übernehmen den Erstkontakt und liefern individuelle Beratung, ohne dass ein menschlicher Agent eingreifen muss. Das alles basiert auf einer technischen Infrastruktur, die auf APIs, Cloud-Services und Datenmanagement setzt.

Der Einsatz dieser Killer-Apps ist keine Zukunftsmusik mehr, sondern Alltag. Die Herausforderung liegt jedoch in der Umsetzung: Es braucht ein tiefes technisches Verständnis, um diese Systeme effizient zu verknüpfen. Die KI Group liefert die nötigen Frameworks, Plattformen und Best Practices, um diese Automatisierungs- und Personalisierungsprozesse stabil, datenschutzkonform und skalierbar zu gestalten.

## Technische Infrastruktur: Warum Cloud, API-Integration und Datenmanagement entscheidend sind

Hinter jeder erfolgreichen KI-Implementierung steht eine robuste technische Infrastruktur. Cloud-Architekturen sind heute Standard, weil sie Flexibilität, Skalierbarkeit und Kosteneffizienz bieten. Mit Cloud-Services wie AWS, Azure oder Google Cloud lassen sich Datenmengen in Echtzeit verarbeiten, Machine Learning Modelle trainieren und Anwendungen nahtlos skalieren. Ohne diese Infrastruktur ist alles nur heiße Luft.

APIs sind die Brücken, die verschiedene Systeme, Datenquellen und Plattformen verbinden. Sie ermöglichen eine agile Datenintegration, die notwendig ist, um KI-Modelle ständig mit neuen Daten zu versorgen. Datenmanagement ist die Grundlage für all das: Nur wer seine Daten sauber strukturiert, normiert und sicher verwaltet, kann auf sie vertrauen und daraus sinnvolle Insights ziehen. Hier gilt: Garbage in, garbage out – und das kann im KI-Kontext teuer werden.

Die technische Infrastruktur entscheidet darüber, ob dein KI-Projekt nur eine schöne Idee bleibt oder echtes Business-Potenzial entfaltet. Die KI Group setzt auf state-of-the-art Cloud-Architekturen, offene Schnittstellen und eine konsequente Datenstrategie, die sowohl Performance als auch Sicherheit maximiert. Nur so gelingt es, die KI-Impulse in nachhaltige Wettbewerbsvorteile umzusetzen.

# Datenanalyse, Predictive Analytics und die Zukunft der Prognosen

Daten sind das Gold der KI-Ära. Mit fortschrittlicher Datenanalyse und Predictive Analytics kannst du das Verhalten deiner Zielgruppe vorhersagen, bevor es überhaupt passiert. Das bedeutet: Kampagnen, die proaktiv auf Trends reagieren, Budgets, die intelligent verteilt werden, und Content, der exakt auf die Bedürfnisse deiner Nutzer abgestimmt ist.

Predictive Models basieren auf komplexen Algorithmen, die historische Datenmuster erkennen und daraus zukünftige Entwicklungen extrapolieren. Beispielsweise identifiziert eine KI, wann ein Kunde kurz vor der Konversion steht, oder wann ein Lead abkühlen könnte. Damit kannst du deine Marketingmaßnahmen genau zum richtigen Zeitpunkt ausspielen und die Effizienz deiner Kampagnen deutlich erhöhen.

Die KI Group nutzt neuartige Data Lakes, Deep Learning und Graph-Analysen, um tiefere Insights zu gewinnen. Dadurch verschiebt sich der Fokus vom Retrospektiven-Reporting hin zu proaktiven, datengetriebenen Entscheidungen. Die Herausforderung liegt im Daten-Management: Nur wer seine Datenquellen integriert, standardisiert und sauber pflegt, kann diese Zukunftsprognosen wirklich nutzen.

## Ethik, Datenschutz und Transparenz: Die Schattenseiten der KI – und wie du sie vermeidest

KI ist mächtig – aber mit großer Macht kommt auch große Verantwortung. Datenschutzgrundverordnung (DSGVO), Transparenz und ethische Prinzipien sind kein lästiges Beiwerk, sondern essenziell für nachhaltiges Marketing. Die KI Group berät Unternehmen, wie sie KI so einsetzen, dass sie datenschutzkonform bleiben und Vertrauen aufbauen.

Gerade bei Predictive Analytics und automatisierten Entscheidungen besteht die Gefahr, unbeabsichtigte Diskriminierung oder Datenmissbrauch zu riskieren. Deshalb ist es wichtig, klare Richtlinien, Audits und Kontrollmechanismen zu etablieren. Transparenz schafft Vertrauen: Nutzer wollen wissen, warum sie welche Inhalte sehen, und nicht nur mit Algorithmen zugeschissen werden.

Technisch bedeutet das: Anonymisierung, Pseudonymisierung, Datenminimierung und eine offene Kommunikation. Die KI Group unterstützt bei der Entwicklung von Ethik-Frameworks, Datenschutzkonzepten und Compliance-Prozessen, damit dein KI-Projekt nicht nur innovativ, sondern auch verantwortungsvoll ist.

# Konkrete Schritte: So integrierst du KI erfolgreich in dein Marketing

Der Einstieg in die KI-Welt ist kein Hexenwerk, aber er erfordert eine klare Roadmap. Hier die wichtigsten Schritte, um KI-Impulse effektiv zu nutzen:

- Analyse deiner Dateninfrastruktur: Verifiziere, welche Daten vorhanden sind, und plane, wie sie integriert werden.
- Zieldefinition: Bestimme, welche Prozesse automatisiert oder personalisiert werden sollen.
- Auswahl der richtigen Tools: Nutze Plattformen wie Google Cloud AI, Microsoft Azure Cognitive Services oder spezialisierte Anbieter.
- Prototyping und Pilotprojekte: Teste kleine Use Cases, bevor du groß skalierst.
- Skalierung und Integration: Baue robuste APIs, automatisierte Pipelines und Monitoring-Tools auf.
- Schulung und Change Management: Sorge dafür, dass dein Team die neuen Technologien versteht und nutzt.
- Kontinuierliches Monitoring: Überwache Performance, Datenschutz und Nutzerfeedback regelmäßig.

Nur so gelingt es, KI als strategischen Vorteil zu etablieren, der dauerhaft Mehrwerte schafft – und nicht nur kurzfristigen Hype generiert.

# Tools und Plattformen: Welche KI-Lösungen wirklich Mehrwert bringen

Nicht alle KI-Tools sind gleich – einige sind reine Spielerei, andere echte Gamechanger. Hier eine Auswahl, die du kennen solltest:

- Google Cloud AI & Vertex AI: Für große Datenmengen, ML-Modelle und Automatisierung
- Microsoft Azure Cognitive Services: Für Sprach-, Bild- und Textanalyse
- DataRobot & H2O.ai: Für automatisiertes Machine Learning ohne tiefgehende Programmierkenntnisse
- ChatGPT, Jasper AI, Copy.ai: Für Content-Generierung und automatisierte Kommunikation

- Tableau, Power BI mit KI-Extensions: Für Datenvisualisierung und Insights

Der Trick ist, eine Plattform zu wählen, die flexibel, skalierbar und datenschutzkonform ist. Die KI Group hilft dir, die richtige Entscheidung zu treffen und die Tools sinnvoll zu integrieren.

## Warum ohne Tech-Wissen 2025 kein Land mehr zu sehen ist

Der letzte Appell: Wer heute noch glaubt, KI sei nur für Data Scientists oder Entwickler, wird bald im Regen stehen. Die Technologie ist so zugänglich wie nie, und die Grenzen zwischen Tech- und Marketingabteilungen verschwimmen zunehmend. Ohne Grundwissen in APIs, Datenarchitektur und Cloud-Services wirst du im digitalen Wettbewerb kaum mehr bestehen können.

Unternehmen, die jetzt nicht auf den Zug aufspringen, riskieren, den Anschluss komplett zu verlieren. Die KI-Group bringt dir das notwendige Know-how, um die technischen Grundlagen zu verstehen, Systeme zu implementieren und die Potenziale voll auszuschöpfen. Denn in der Zukunft entscheidet nicht nur die Idee, sondern die technische Umsetzung, die Datenstrategie und die Fähigkeit, schnell zu adaptieren.

Fazit: Wer in der KI-Ära nicht selbst zum Tech-Experten wird, bleibt digital zurück – und das kann sich kein Unternehmen mehr leisten. Es ist höchste Zeit, die Zügel in die Hand zu nehmen und die Zukunft aktiv zu gestalten.

## Fazit: KI Impulse – Der entscheidende Vorsprung im digitalen Marketing 2025

Der technische Fortschritt im Bereich KI verändert das Marketing fundamental. Es geht nicht mehr nur um kreative Kampagnen, sondern um die smartere Nutzung von Daten, Automatisierung und predictive Power. Die KI Group liefert die Impulse, die dein Unternehmen braucht, um an der Spitze zu bleiben. Ohne eine klare KI-Strategie, technische Infrastruktur und datenschutzkonforme Umsetzung bist du schnell abgehängt – und das ist kein Szenario, das du dir leisten kannst.

Wer jetzt handelt, legt den Grundstein für nachhaltigen Erfolg in der KI-Ära. Es ist kein Trend, sondern ein technischer Wandel, der alles verändern wird. Bleib nicht nur am Ball, sondern werde zum Ballführer, der die Spielregeln neu schreibt – mit den Impulsen der KI Group.