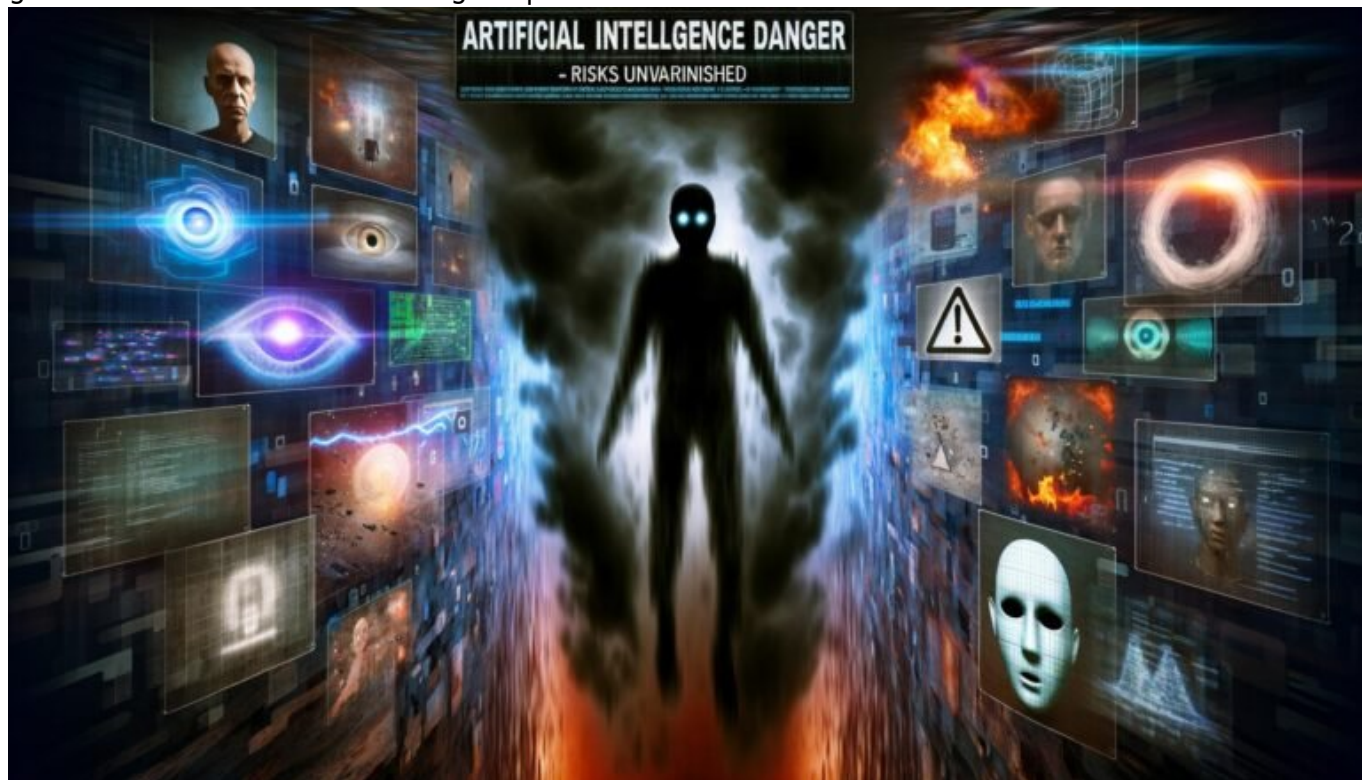


# Künstliche Intelligenz Gefahr Aufsatz: Risiken klar analysiert

Category: Opinion

geschrieben von Tobias Hager | 8. Mai 2026



# Künstliche Intelligenz Gefahr Aufsatz: Risiken klar analysiert

Du findest Künstliche Intelligenz aufregend, praktisch oder sogar ein bisschen magisch? Dann willkommen im Club der Naiven. Denn während KI-Propheten von Effizienz, Automatisierung und grenzenlosem Fortschritt schwärmen, rollt längst eine Lawine an Risiken auf uns zu, die kaum jemand wirklich versteht – oder verstehen will. Ob Kontrollverlust, Missbrauch, Diskriminierung oder gesellschaftlicher Umbau: Wer die Gefahren der Künstlichen Intelligenz unterschätzt, wird von der Realität eiskalt überholt. Zeit für eine gnadenlos klare Analyse, die endlich Schluss macht mit KI-Romantik und die Risiken auf den Tisch knallt. Ungefiltert. Unbequem. Und

technisch so tief, dass sich alle Marketing-Gurus warm anziehen dürfen.

- Künstliche Intelligenz ist längst kein Sci-Fi-Spielzeug mehr – ihre Gefahren sind real, konkret und wachsen exponentiell.
- Kontrollverlust: Warum niemand – nicht mal die Entwickler – moderne KI-Systeme wirklich durchschaut.
- Missbrauchspotenzial: Von Deepfakes bis Cyberangriffen – KI als Werkzeug und Waffe.
- Diskriminierung und Bias: Wie algorithmische Vorurteile Gesellschaften spalten können.
- Arbeitsmarkt im Umbruch: Welche Jobs KI vernichtet – und warum “neue Jobs” oft ein leeres Versprechen sind.
- Autonome Systeme: Wenn Maschinen eigenständig entscheiden – und Fehler machen.
- Technologische Abhängigkeit: Wie KI die Kontrolle über kritische Infrastrukturen übernimmt.
- Gesellschaftliche Folgen: Manipulation, Überwachung, Informationskriege – KI als Brandbeschleuniger.
- Warum ethische Leitlinien, Governance und Transparenz keine theoretischen Luxusprobleme sind, sondern Überlebensfragen.
- Konkrete Maßnahmen: Wie Unternehmen und Gesellschaft jetzt handeln müssen, um die KI-Gefahr zu bändigen.

Künstliche Intelligenz Gefahr – das klingt nach Hollywood, nach Terminator, nach dystopischer Science Fiction. Die Realität ist weniger spektakulär, aber dafür umso gefährlicher. Denn die Risiken von KI schleichen sich in unseren Alltag, in unsere Unternehmen, in unsere Behörden – oft unbemerkt, aber mit enormer Sprengkraft. Die Gefahr besteht nicht in einer rebellierenden Superintelligenz, sondern im schleichenden Kontrollverlust, in der systematischen Diskriminierung, im automatisierten Missbrauch durch Kriminelle und Staaten. Wer heute “KI” sagt und dabei nur an Fortschritt denkt, hat die Risiken nicht verstanden. Und gefährdet damit nicht nur sein Business, sondern auch die Gesellschaft als Ganzes.

Wer den Begriff Künstliche Intelligenz Gefahr googelt, wird mit Pseudo-Ratgebern, halbgaren Checklisten und Marketing-Gewäsch zugeschüttet. Dieser Aufsatz räumt auf: Hier bekommst du die schonungslose Analyse, warum KI ein Risiko ist – technisch, gesellschaftlich und wirtschaftlich. Keine weichgespülten Phrasen, sondern harte Fakten, tiefe Insights und konkrete Handlungsanweisungen. Zeit, das Thema endlich ernst zu nehmen.

Die Künstliche Intelligenz Gefahr ist real. Und sie wächst schneller als jede Regulierung, jede Ethik-Kommission und jedes Security-Tool mithalten kann. Wer jetzt nicht versteht, wo die Risiken liegen und wie sie sich auswirken, spielt Russisches Roulette mit seiner Zukunft. Also: Ärmel hoch, Kopf einschalten, Maschinen misstrauen. Willkommen bei der Analyse, die dich garantiert wachrüttelt.

# Künstliche Intelligenz Gefahr: Kontrollverlust über komplexe Systeme

Die größte Künstliche Intelligenz Gefahr ist zugleich die unsichtbarste: der Kontrollverlust. Moderne KI-Systeme – von Deep Learning bis zu generativen Modellen wie GPT – sind mathematische Blackboxes. Sie bestehen aus Milliarden von Parametern, trainiert auf unüberschaubaren Datenmengen. Selbst die Entwickler wissen nicht mehr, warum das System welche Entscheidungen trifft. Das Stichwort: Erklärbarkeit (Explainability). Während klassische Algorithmen nachvollziehbar sind, bleibt das Innenleben neuronaler Netze für Menschen undurchsichtig. Willkommen im Zeitalter der algorithmischen Magie – mit allen Risiken.

Wird ein KI-Modell in einer kritischen Infrastruktur eingesetzt – etwa in Medizin, Finanzwesen oder Energieversorgung – entsteht eine gefährliche Abhängigkeit. Entscheidungen werden automatisiert getroffen, ihre Begründung bleibt verborgen. Ein falsch klassifiziertes Röntgenbild, ein fehlerhafter Kredit-Score oder eine manipulierte Stromnetzregelung: Die Folgen sind nicht nur teuer, sondern potenziell katastrophal. Das Problem: Menschen neigen dazu, Maschinen zu vertrauen – vor allem, wenn sie die Komplexität nicht durchschauen. Das triggert eine gefährliche Mischung aus Übervertrauen und Blindflug.

Warum ist der Kontrollverlust so gravierend? Weil selbst kleine Fehler im KI-System massive Auswirkungen in der Realität haben können. Ein Bias im Trainingsdatensatz, ein fehlerhaftes Label, ein ungeprüfter Modell-Drift – und schon trifft die Maschine systematisch falsche Entscheidungen. Mit jeder weiteren Automatisierung steigt das Risiko, dass Fehler unbemerkt bleiben, sich ausweiten und irgendwann zum Desaster führen. In der Praxis heißt das: KI ist kein Werkzeug, das “immer besser lernt”, sondern ein System, das ohne ständige Kontrolle und Pflege sehr schnell außer Kontrolle gerät.

Die Künstliche Intelligenz Gefahr durch Kontrollverlust ist kein theoretisches Problem. Sie ist längst in der Realität angekommen. Wer KI-Modelle produktiv einsetzt, ohne Explainability, Monitoring, Auditing und Human-in-the-Loop-Prinzipien zu implementieren, handelt grob fahrlässig. Und riskiert nicht nur Reputationsschäden, sondern echte Katastrophen.

## Künstliche Intelligenz Gefahr durch Missbrauch: Deepfakes,

# Hacking, Propaganda

Künstliche Intelligenz ist der feuchte Traum von Cyberkriminellen, Geheimdiensten und Propagandisten aller Couleur. Die Gefahr: KI senkt den Aufwand für Angriffe, Fälschungen und Manipulation auf ein Minimum. Deepfakes – also täuschend echte Video- und Audiofälschungen – sind längst im Mainstream angekommen. Dank generativer KI kann heute jeder mit minimalem Know-how gefälschte Identitäten erschaffen, Betrugsanrufe automatisieren oder Desinformationskampagnen ausrollen, die kaum noch als Fake erkennbar sind. Die Technik skaliert: Einmal trainiert, kann ein Deepfake-Generator Millionen anpassen – auf Knopfdruck.

Cybersecurity wird durch KI auf ein neues Level gehoben – leider auch auf Seiten der Angreifer. KI-basierte Phishing-Mails sind personalisiert, fehlerfrei und kaum noch von echten Nachrichten zu unterscheiden. Botnets, die durch KI gesteuert werden, erkennen Schutzmechanismen und umgehen sie dynamisch. In der IT-Security spricht man längst von “AI-powered Attacks”. Die Künstliche Intelligenz Gefahr ist hier nicht hypothetisch, sondern bereits Alltag. Unternehmen, Behörden, Privatpersonen: Niemand ist sicher.

Auch staatliche Akteure setzen auf KI – zur Überwachung, zur Manipulation, zur Kontrolle. Social Bots beeinflussen Debatten, Suchmaschinen werden manipuliert, Meinungsbildung wird algorithmisch gesteuert. Die Künstliche Intelligenz Gefahr liegt in der Skalierbarkeit: Was früher ein Heer von Trollen erforderte, erledigen heute autonome KI-Agenten im Sekundentakt. Die Folgen? Informationskriege, Vertrauensverluste, gesellschaftliche Spaltung. Wer jetzt noch glaubt, “Fake News” seien ein vorübergehendes Phänomen, hat die KI-Dynamik nicht verstanden.

Die Abwehr ist schwierig. Klassische Security-Tools erkennen KI-generierte Angriffe kaum. Deepfake-Detection ist ein Wettrüsten, bei dem die Angreifer meist einen Schritt voraus sind. Gesetzliche Verbote sind naiv, denn KI-Modelle lassen sich global verteilen, anonym betreiben und ständig verbessern. Die Künstliche Intelligenz Gefahr ist eine asymmetrische Bedrohung – und sie wächst jeden Tag.

## Künstliche Intelligenz Gefahr: Bias, Diskriminierung & algorithmische Ungleichheit

Die nächste Künstliche Intelligenz Gefahr ist subtiler – aber nicht weniger zerstörerisch: algorithmische Diskriminierung. KI-Modelle sind nur so “objektiv” wie ihre Trainingsdaten. Und die spiegeln gesellschaftliche Vorurteile, Fehler und Ungleichheiten gnadenlos wider. Das Ergebnis: KI trifft diskriminierende Entscheidungen, ohne es zu “wollen”. Und das in sensiblen Bereichen wie Bewerbungsverfahren, Kreditvergabe, Strafjustiz oder

Versicherungen.

Wer einen KI-basierten Bewerbungsfilter einsetzt, bekommt oft unbemerkt eine Diskriminierungsmaschine. Das System bevorzugt Bewerber, die im historischen Datensatz "erfolgreich" waren – und benachteiligt andere systematisch. Die Mechanik dahinter nennt sich Bias Amplification: Vorurteile werden nicht nur übernommen, sondern durch die Automatisierung verstärkt. Die Künstliche Intelligenz Gefahr besteht darin, dass Diskriminierung unsichtbar, systematisch und unumkehrbar wird. Einmal automatisiert, lässt sich Bias kaum noch aus dem System entfernen.

Technisch ist das Problem seit Jahren bekannt: Training Data Bias, Label Bias, Sampling Bias – die Liste ist lang. Doch die Praxis ist erbarmungslos: Unternehmen nutzen vortrainierte Modelle, kaufen Datensätze von zweifelhaften Anbietern, verzichten auf Bias-Checks und Fairness-Analysen. Warum? Weil es schnell geht, billig ist und niemand Verantwortung übernehmen will. Die Künstliche Intelligenz Gefahr durch Bias ist keine Randnotiz, sondern ein gesellschaftliches Sprengstofffass.

Wer KI einsetzt, ohne Auditing, Fairness-Checks, Diversitätsanalysen und kontinuierliches Monitoring, produziert Diskriminierung am Fließband. Und gefährdet damit nicht nur das eigene Image, sondern auch die gesellschaftliche Akzeptanz von KI. Die Gefahr: Wenn KI als "unfair" wahrgenommen wird, kippt die Stimmung – und der gesellschaftliche Schaden ist irreparabel.

# Künstliche Intelligenz Gefahr für den Arbeitsmarkt: Automatisierung, Jobverlust, Scheinlösungen

Die Künstliche Intelligenz Gefahr ist für den Arbeitsmarkt längst keine Zukunftsvision mehr, sondern Gegenwart. Automatisierung frisst sich durch Branchen – von der Produktion bis zu kreativen und administrativen Berufen. KI-basierte Systeme übernehmen Routineaufgaben, Textgenerierung, Bildanalyse, Qualitätskontrolle, Datenaufbereitung – schneller, günstiger, fehlerärmer als jeder Mensch. Die Prognose: Millionen Jobs werden in den nächsten fünf Jahren verschwinden. Punkt.

Die übliche Beruhigungsspiel: "KI schafft neue Jobs!" – ist größtenteils Augenwischerei. Natürlich entstehen neue Berufsfelder, aber sie erfordern hochspezialisierte Skills, technisches Know-how, lebenslanges Lernen. Wer in der Wertschöpfungskette ganz unten steht, hat wenig Chancen, sich neu zu erfinden. Die Künstliche Intelligenz Gefahr besteht in der massiven Polarisierung: Hochqualifizierte profitieren, Geringqualifizierte werden abgehängt. Die viel zitierte "Transformation" ist für viele schlicht ein

Euphemismus für Arbeitsplatzverlust.

Kritisch ist auch die Geschwindigkeit der Veränderung. KI-Technologien skalieren exponentiell, Unternehmen rationalisieren schneller, als Politik und Bildungssystem reagieren können. Das Ergebnis: Soziale Unsicherheit, Abstiegsängste, politische Radikalisierung. Die Künstliche Intelligenz Gefahr für den Arbeitsmarkt ist kein Szenario für 2050, sondern für die nächsten fünf Jahre.

Wer jetzt nicht in Weiterbildung, Umschulung und soziale Abfederung investiert, erzeugt eine verlorene Generation. Unternehmen, die KI implementieren, ohne ihre Belegschaft mitzunehmen, riskieren nicht nur Widerstand, sondern auch Reputationsschäden und Produktivitätsverluste. Die Botschaft: KI ist kein Selbstläufer – und Arbeitsplatzvernichtung kein Kollateralschaden, sondern eine tickende Zeitbombe.

# Künstliche Intelligenz Gefahr: Autonome Systeme, technologische Abhängigkeit und gesellschaftlicher Umbau

Die Künstliche Intelligenz Gefahr kulminiert im Zusammenspiel aus Autonomie und Abhängigkeit. Autonome Systeme – von selbstfahrenden Autos bis zu Waffensystemen – treffen Entscheidungen ohne menschliche Kontrolle. Der Traum vom “Fehlerfreien Roboter” ist eine Illusion: Sensorfehler, Software-Bugs, unerwartete Umgebungen führen zu Unfällen, Fehlfunktionen, Katastrophen. Jedes autonome System ist nur so sicher wie sein schlechtestes Datenpaket.

Parallel wächst die technologische Abhängigkeit. KI steuert Stromnetze, Finanzmärkte, Lieferketten, medizinische Diagnostik. Ein Ausfall, ein gezielter Angriff, ein unerkannter Modell-Drift – und die Gesellschaft steht still. Die Künstliche Intelligenz Gefahr ist hier nicht der “böse Roboter”, sondern die Unsichtbarkeit der Abhängigkeit: Niemand merkt, dass das System fehlerhaft ist, bis es zu spät ist.

Gesellschaftlich verändert KI die Machtverhältnisse. Wer Zugriff auf die besten Modelle, die meisten Daten und das größte Rechenzentrum hat, dominiert. Kleine Unternehmen, Staaten ohne Tech-Kompetenz, NGOs – sie werden abgehängt. Die Künstliche Intelligenz Gefahr ist eine Frage der digitalen Souveränität. Ohne Kontrolle über KI-Infrastruktur droht Abhängigkeit von Tech-Giganten und fremden Staaten.

Parallel wächst die Gefahr der totalen Überwachung. KI-gestützte Analyse von Bildern, Sprache, Bewegungsmustern – alles wird erfasst, ausgewertet, gespeichert. China macht es vor, Europa hinkt hinterher, die USA sind gespalten. Die Künstliche Intelligenz Gefahr ist nicht abstrakt, sondern konkret: Sie bedroht Freiheit, Demokratie und Privatsphäre.

# Risiken der Künstlichen Intelligenz bändigen: Konkrete Maßnahmen für Unternehmen und Gesellschaft

Die Künstliche Intelligenz Gefahr lässt sich nicht "abschalten" – aber sie lässt sich steuern. Wer jetzt auf Ethik-Kommissionen, Selbstverpflichtungen und politische Sonntagsreden setzt, hat schon verloren. Es braucht handfeste Governance, technische Audits, Transparenz und knallharte Kontrolle. Hier die wichtigsten Schritte:

- Explainability einfordern: Kein KI-System ohne erklärbare Modelle, Monitoring und Auditing. Blackboxen gehören nicht in kritische Prozesse.
- Bias-Checks und Fairness als Pflicht: Regelmäßige Überprüfung von Trainingsdaten, Modellen und Ergebnissen auf Diskriminierung – mit dokumentierten Prozessen.
- Human-in-the-Loop: Kritische Entscheidungen brauchen menschliche Kontrolle. KI darf unterstützen, nicht ersetzen.
- Security by Design: KI-Systeme sind Einfallstore. Sicherheit muss von Anfang an mitgedacht und umgesetzt werden.
- Transparenz und Nachvollziehbarkeit: Wer KI einsetzt, muss offenlegen, wie sie funktioniert, welche Daten genutzt werden und wer verantwortlich ist.
- Weiterbildung und Umschulung: Investitionen in digitale Kompetenzen und lebenslanges Lernen sind alternativlos. Sonst droht Massenarbeitslosigkeit.
- Regulierung und Standards: Klare gesetzliche Vorgaben für KI-Einsatz, Haftung, Auditing und Dokumentation. Ohne Rahmen explodieren die Risiken.

Die Künstliche Intelligenz Gefahr ist kein Schicksal, sondern eine Frage der Gestaltung. Wer jetzt handelt, kann KI sicher, fair und transparent nutzen. Wer abwartet, wird von den Risiken überrollt.

## Fazit: Künstliche Intelligenz Gefahr – Wer jetzt nicht handelt, verliert die

# Kontrolle

Künstliche Intelligenz ist kein Allheilmittel, sondern ein Katalysator für Risiken, die größer sind als jede IT-Revolution zuvor. Die größte Gefahr besteht darin, KI zu unterschätzen, sie als "Werkzeug" zu verharmlosen oder den Hype kritiklos zu bejubeln. Kontrollverlust, Missbrauchspotenziale, Diskriminierung, Arbeitsplatzvernichtung, Abhängigkeit – all das sind keine hypothetischen Szenarien, sondern tägliche Realität. Wer die Risiken ignoriert, verliert nicht nur Marktanteile, sondern auch gesellschaftliche Kontrolle.

Die gute Nachricht: Die Künstliche Intelligenz Gefahr lässt sich bändigen – mit radikaler Transparenz, harter Governance und echtem Verantwortungsbewusstsein. Unternehmen, Politik und Gesellschaft müssen jetzt handeln, statt weiter KI-Romantik zu verbreiten. Wer Künstliche Intelligenz sicher einsetzen will, muss die Risiken nicht nur kennen, sondern aktiv managen. Alles andere ist digitaler Selbstmord.