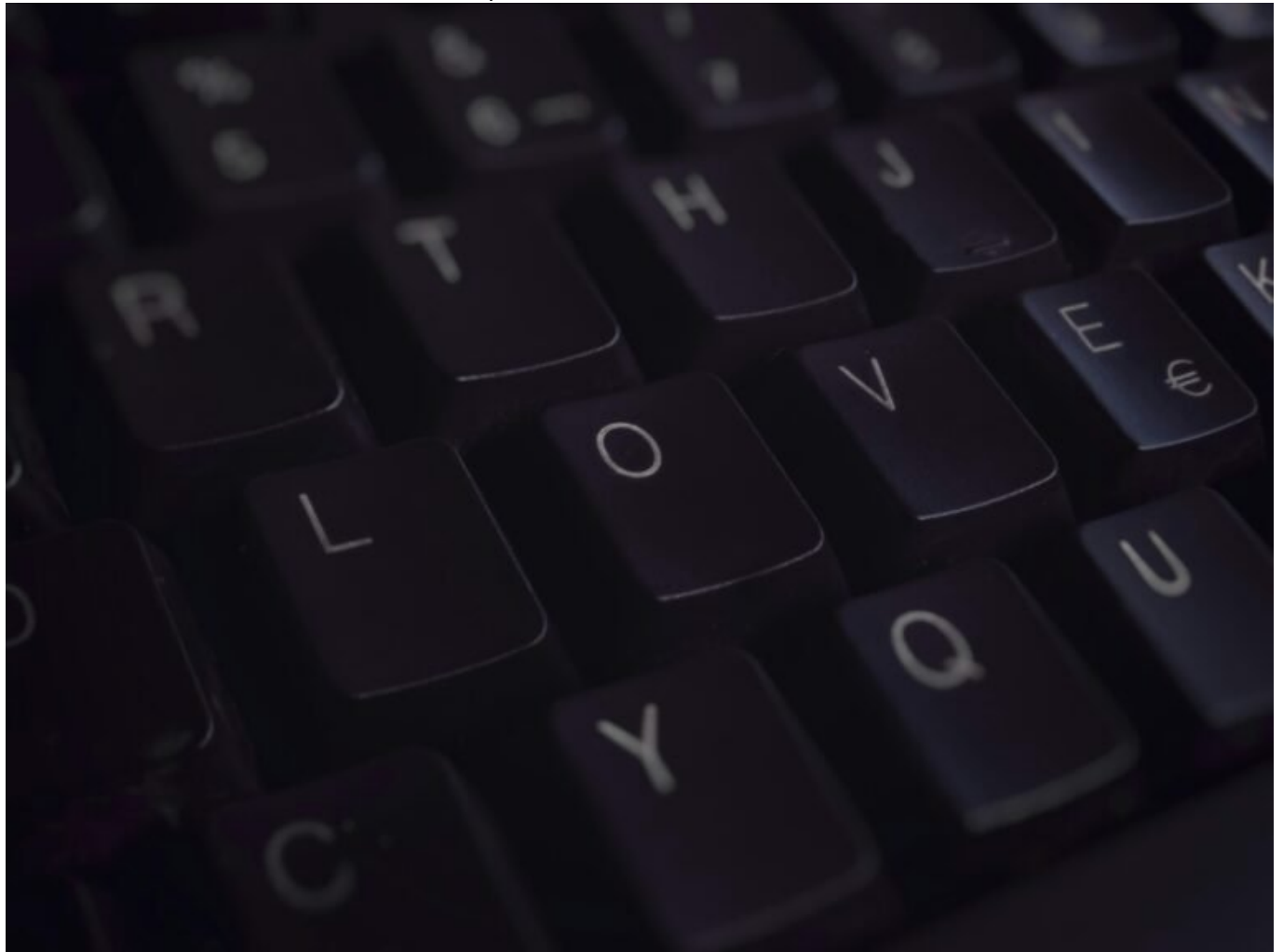


Partnersuche Lablue: Clever matchen mit Strategie und Charme

Category: Online-Marketing

geschrieben von Tobias Hager | 9. Februar 2026



Partnersuche Lablue: Clever matchen mit

Strategie und Charme

Du kannst noch so charmant, romantisch oder wortgewandt sein – wenn du bei der Online-Partnersuche planlos durch die Gegend klickst, wirst du digital gehostet, bevor du überhaupt Hallo sagen kannst. Willkommen bei Lablue: der angeblich kostenlosen Singlebörse für Anspruchsvolle. Aber wer hier Erfolg haben will, braucht mehr als ein hübsches Profilbild – nämlich Strategie, technisches Verständnis und eine Prise gesunden Menschenverstand. In diesem Artikel zerlegen wir Lablue bis auf die API-Ebene und zeigen dir, wie du dort nicht nur Matches generierst, sondern sie auch in echte Dates verwandelst.

- Was Lablue wirklich ist – und warum es unterschätzt wird
- Die technischen Grundlagen von Lablue: Matching, Algorithmen und Interface
- Wie du dein Profil strategisch optimierst – mit Daten, nicht mit Esoterik
- Warum Charme allein nicht reicht: Messaging-Strategien mit Conversion-Fokus
- Welche Rolle SEO-Denken bei der Partnersuche spielt (ja, ernsthaft)
- Wie du die Plattform-Mechanik zu deinem Vorteil nutzt – psychologisch und technisch
- Typische Fehler, die 90 % der Nutzer machen – und wie du sie vermeidest
- Lablue im Vergleich: Was es besser (und schlechter) macht als Tinder, Parship & Co.
- Ein datengetriebener Ansatz für digitale Romantik

Was ist Lablue wirklich? Die unterschätzte Plattform für smarte Singles

Lablue ist so etwas wie der Underdog in der Welt der Online-Partnersuche. Keine App, kein Swipen, keine gamifizierten Features. Stattdessen ein Web-Interface, das aussieht wie aus der Zeit, als Netscape noch eine Rolle spielte. Und genau deshalb ist es spannend. Denn wo andere Plattformen auf Overload und Reizüberflutung setzen, punktet Lablue mit Fokus – auf Kommunikation, nicht auf Konsum.

Technisch betrachtet operiert Lablue mit einem klassischen relationalen Matching-System. Bedeutet: Du gibst Interessen, Suchkriterien und Standort ein – und bekommst Vorschläge, die auf einer Kombination aus Attributen basieren. Kein Machine Learning, kein neuronales Netz, kein AI-Gelaber. Aber gerade das macht es steuerbar. Wer versteht, wie das Matching funktioniert, kann es gezielt beeinflussen.

Die Plattform richtet sich an Menschen, die keine Lust auf Swipe-Zirkus haben. Übersetzt: Die Zielgruppe ist älter, reflektierter – und oft auch

weniger technikaffin. Das eröffnet Chancen für alle, die bereit sind, ein bisschen klüger zu agieren. Denn wer sich hier mit Strategie bewegt, hat weniger Konkurrenzdruck – und mehr Sichtbarkeit.

Lablue bietet Messaging, Favoritenlisten, Profilbesuche und einfache Suchfunktionen. Es ist kein digitales Wunderwerk – aber es tut, was es soll. Und genau das macht es zu einer spannenden Spielwiese für datengetriebene Partnersuche.

Dein Lablue-Profil als SEO-Projekt: Keywords, Struktur & Conversion

Wer bei Lablue erfolgreich sein will, muss sein Profil wie eine Landingpage denken. Kein Scherz. Dein Profiltext ist dein Content. Dein Profilbild ist dein Hero Image. Deine Interessen sind deine Keywords. Und dein Ziel ist Conversion – also Nachrichten, Matches, Dates. Willkommen in der Welt von Dating-SEO.

Der wichtigste Faktor: Sichtbarkeit. Lablue listet Profile nach Relevanz, Aktivität und Matching-Kriterien. Wer inaktiv ist, wird nicht angezeigt. Wer unpräzise Angaben macht, fällt aus dem Raster. Wer langweilige Standardtexte nutzt, geht unter. Heißt: Du brauchst ein Profil, das sowohl algorithmisch als auch menschlich überzeugt.

Hier ein paar Regeln von der Conversion-Front:

- Wähle deine Interessen strategisch – je spezifischer, desto besser. “Musik” ist generisch. “Jazz-Sessions in kleinen Clubs” ist ein Filtergewinn.
- Nutze Keywords, die in vielen Suchanfragen auftauchen – aber nicht inflationär. Denke wie ein SEO: Relevanz vor Keyword-Stuffing.
- Schreibe in klaren, aktiven Sätzen. Ironie ist okay – aber keine Ironie, die niemand versteht. Sei konkret, nicht kryptisch.
- Dein Profilbild ist entscheidend. Kein Gruppenbild, kein verpixelter Selfie aus 2007. Authentisch, freundlich, klar.

Und ja: Auch Meta-Daten zählen. Dein letzter Login beeinflusst deine Sichtbarkeit. Wer regelmäßig online ist, wird höher gelistet. Klingt banal, ist aber ein technischer Hebel mit gewaltiger Wirkung.

Match-Mechanik verstehen: Wie

Lablue technisch tickt (und wie du es nutzt)

Das Matching bei Lablue basiert auf einem klassischen Attribut-Filter-Modell. Keine fancy AI, keine neuronalen Netze – sondern If-Then-Statements. Das klingt langweilig, ist aber ein Segen. Denn während du bei Tinder auf den Swipe-Algorithmus hoffen musst, kannst du bei Lablue gezielt Einfluss nehmen.

So funktioniert's im Kern:

- Du gibst ein, was du suchst: Alter, Entfernung, Beziehungsstatus, Interessen.
- Du füllst dein eigenes Profil aus: dieselben Kategorien, aber mit mehr Tiefe.
- Der Algorithmus gleicht beide Seiten ab und zeigt dir Vorschläge mit Matching-Score.

Das bedeutet: Je detaillierter und sauberer du deine Angaben machst, desto besser wirst du gematcht – und desto besser wirst du gefunden. Wer seine Interessen leer lässt oder "schwammige" Angaben macht, reduziert seine Sichtbarkeit drastisch.

Ein weiterer Faktor: Aktivität. Lablue priorisiert aktive Profile. Wer Nachrichten schreibt, bekommt mehr Reichweite. Wer Favoriten anlegt, wird sichtbarer. Wer antwortet, wird belohnt. Es ist ein Engagement-Loop, und du solltest ihn nutzen.

Bonus-Tipp: Ändere regelmäßig kleine Details in deinem Profil. Das triggert die Indexierung durch das System neu – ein bisschen wie ein Content-Refresh für Google. Die Plattform erkennt Aktivität und pusht dein Profil nach oben. Simple, aber effektiv.

Messaging mit System: Die Kunst der datengetriebenen Flirt-Konversion

Die größte Schwäche der meisten Lablue-Nutzer? Ihre Nachrichten klingen wie aus einem schlechten Ratgeberbuch. "Hallo, wie geht's?" ist kein Einstieg, sondern ein Exit-Signal. Wer hier punkten will, braucht einen Plan – und zwar einen, der auf psychologischen Triggern basiert.

Hier ist ein dreistufiges Messaging-Modell, das funktioniert:

- Hook: Starte mit einem konkreten Bezug auf das Profil. Zeige, dass du gelesen hast – und zwar wirklich.
- Value: Gib etwas von dir preis, das neugierig macht. Ein Fun Fact, eine

Anekdote, ein unerwarteter Punkt.

- Call to Action: Stelle eine offene Frage – keine Ja/Nein-Frage. Fordere Reaktion heraus.

Beispiel: “Du stehst auf alte Synthesizer? Großartig – ich hab neulich ein Yamaha DX7 aus den 80ern auf dem Flohmarkt gefunden. Klingt wie Blade Runner auf LSD. Was war dein letzter musikalischer Glücksfund?”

Das ist spezifisch, relevant, persönlich – und einladend. Und genau das brauchst du. Kein Copy-Paste. Kein generisches Gesülze. Sondern Kommunikation mit Struktur und Ziel.

Und ja, auch hier gilt: Timing matters. Sonntagabend ist Prime Time. Montagmorgen ist Totentanz. Analysiere deine Antwortzeiten – und optimiere dein Messaging-Fenster. Wer zur richtigen Zeit schreibt, verdoppelt seine Chancen.

Lablue strategisch nutzen: Psychologie, Technik und Plattform-Verhalten

Wer Lablue wirklich knacken will, muss Plattformverhalten verstehen – und für sich nutzen. Die Plattform belohnt Konsistenz, Authentizität und Interaktion. Aber auch technische Faktoren spielen eine Rolle.

Hier sind die wichtigsten Hebel, um deine Erfolgchancen zu maximieren:

- Session-Frequenz: Mehrere kurze Logins pro Tag wirken aktiver als ein langer. Die Plattform registriert “Lebendigkeit”.
- Profil-Refresh: Kleine Änderungen wie ein neues Zitat, ein neues Hobby oder eine neue Überschrift erhöhen Sichtbarkeit.
- Favoriten-Strategie: Wer andere zu Favoriten hinzufügt, erhöht die Wahrscheinlichkeit, zurückgefavt zu werden – was dich höher im Matching-Ranking erscheinen lässt.
- Inbox-Management: Halte deine Konversationen sauber. Alte, unbeantwortete Nachrichten wirken negativ auf dein Engagement-Score.

Und dann ist da noch der Faktor “Erwartungsmanagement”. Lablue ist keine Instant-Liebe-Plattform. Es ist ein Instrument für langfristige Kontakte. Wer hier mit Tinder-Mindset einsteigt, wird enttäuscht. Wer aber mit klarem Ziel, Geduld und Strategie agiert, gewinnt.

Fazit: Partnersuche mit

Köpfchen statt Kitsch – so rockst du Lablue

Lablue ist kein Glitzer-Portal mit AI-Matching und 3D-Avataren. Es ist ein digitales Feld für Menschen, die wissen, was sie wollen – und bereit sind, dafür etwas zu tun. Wer hier Erfolg haben will, braucht kein Model-Foto, sondern ein sauberes Profil, eine klare Strategie und Kommunikations-Skills, die über “Na du” hinausgehen.

Die Plattform bietet dir alle Tools – aber sie nutzt sie nicht für dich. Du musst verstehen, wie Matching funktioniert, wie Sichtbarkeit erzeugt wird und wie du mit gezielter Kommunikation echte Verbindungen aufbaust. Lablue ist kein Spiel. Es ist ein System. Und wie bei jedem System gilt: Wer es versteht, beherrscht es.