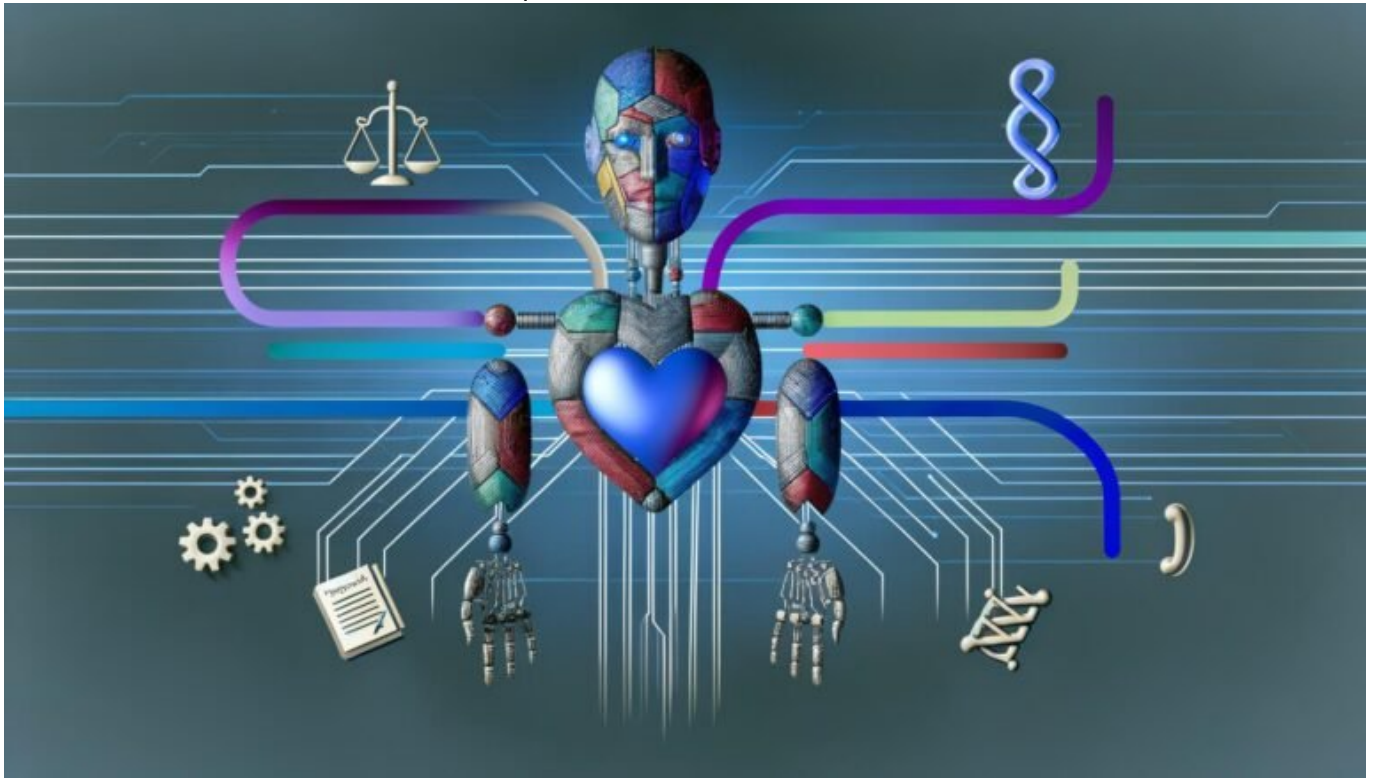


Machine Ethics Governance Struktur: Leitplanken für kluge KI

Category: Opinion

geschrieben von Tobias Hager | 2. Juli 2026



Machine Ethics Governance Struktur: Leitplanken für kluge KI

Du willst eine "kluge KI", die tatsächlich klug handelt – aber hast du schon mal darüber nachgedacht, wer ihr eigentlich sagt, was klug, moralisch oder legal ist? Willkommen im Minenfeld der Machine Ethics Governance Struktur: Wo Algorithmen plötzlich Moral spielen, Compliance keine Checkbox ist und ein schlechter Ethik-Stack ganz schnell zum PR-GAU werden kann. In diesem Artikel bekommst du die schonungslose Wahrheit, wie du Governance, Ethik und Kontrolle in den Griff bekommst – ohne dich in Buzzwords oder Corporate Bullshit zu verlieren. Spoiler: Wer die Governance-Struktur für KI verschläft, spielt mit dem Feuer. Und das ganz ohne Firewall.

- Was eine Machine Ethics Governance Struktur ist – und warum sie für jede KI-Implementierung Pflicht ist
- Warum kluge KI ohne klare ethische Leitplanken schneller zum Problem als zur Lösung wird
- Wie du ethische, rechtliche und technische Aspekte in einer Governance-Architektur vereinst
- Welche Tools, Frameworks und Kontrollmechanismen du für eine belastbare Governance-Struktur brauchst
- Warum “Ethik by Design” mehr ist als ein schicker PowerPoint-Slogan
- Die größten Risiken und wie du mit Audits, Monitoring und Incident Response dagegenhältst
- Schritt-für-Schritt-Anleitung zum Aufbau einer nachhaltigen Machine Ethics Governance Struktur
- Wie du regulatorische Vorgaben und Compliance wirklich in den Griff bekommst – ohne Alibi-Prozesse
- Warum die meisten Unternehmen mit KI-Governance komplett überfordert sind (und wie du es besser machst)

Machine Ethics Governance Struktur klingt nach Juristen-Meeting mit viel Filterkaffee und wenig Substanz? Irrtum. Sie ist das Betriebssystem für jede KI, die mehr können soll als Katzenbilder sortieren. Wer ethische und rechtliche Leitplanken ignoriert, riskiert nicht nur den nächsten Shitstorm, sondern auch empfindliche Strafen, Vertrauensverlust und handfeste Fehlentscheidungen der eigenen “klugen KI”. Entscheider, die glauben, eine Ethik-Richtlinie auf PDF-Basis oder ein paar Zeilen im Code reichen aus, haben das Thema Governance komplett missverstanden. Die Wahrheit ist: Ohne strukturierte, technisch saubere und transparent umgesetzte Machine Ethics Governance Struktur ist jede KI ein Sicherheitsrisiko. Und das gilt nicht nur für autonome Fahrzeuge oder Gesichtserkennung, sondern für jede halbwegs relevante Business-KI. Wer jetzt nicht aufwacht, wird von den eigenen Algorithmen überrollt – und das ist kein dystopisches Zukunftsszenario, sondern Realität.

Was ist eine Machine Ethics Governance Struktur? – Definition, Hauptkomponenten und Missverständnisse

Machine Ethics Governance Struktur bezeichnet das Regel- und Kontrollsystem, das sicherstellt, dass künstliche Intelligenz (KI) nicht nur technisch funktioniert, sondern auch ethisch, rechtlich und gesellschaftlich vertretbar handelt. Sie ist kein Add-on, sondern das Fundament, auf dem jede verantwortungsvolle KI-Anwendung gebaut werden muss. Wer hier spart, spart am falschen Ende – und zahlt später mit Skandalen, Compliance-Strafen oder schlicht dem Vertrauensverlust der Nutzer.

Im Kern bündelt die Governance-Struktur verschiedene Komponenten: Policies (Richtlinien), technische Kontrollmechanismen, Audit-Routinen, Eskalationsprozesse und eine klare Rollendefinition. Sie muss ethische Prinzipien (wie Fairness, Transparenz, Verantwortung), regulatorische Anforderungen (z.B. DSGVO, EU AI Act), technische Vorgaben (z.B. Explainability, Bias Monitoring) und unternehmensspezifische Werte zusammenführen. Klingt komplex? Ist es auch – aber Komplexität ist kein Grund für Ignoranz.

Das Hauptproblem: Viele Unternehmen glauben, eine "Ethik-Charta" oder ein "AI Code of Conduct" reiche völlig aus. Leider ist das kompletter Unsinn. Governance ist kein Word-Dokument, das im Intranet verstaubt, sondern ein lebendiges, technisch implementiertes Kontrollsystem. Ohne klare Verantwortlichkeiten, technische Durchsetzung und laufendes Monitoring bleibt Ethik reines Marketing – und das fliegt dir spätestens beim ersten KI-Versagen um die Ohren.

Die wichtigsten Begriffe auf einen Blick:

- Governance Framework: Strukturiertes Set an Policies, Prozessen und Rollen zur Steuerung der KI-Ethik.
- Machine Ethics: Systematische Implementierung moralischer Prinzipien und Werte in KI-Systemen.
- Compliance: Einhaltung aller relevanten rechtlichen und regulatorischen Vorgaben.
- Technical Enforcement: Technische Mechanismen zur Durchsetzung von Policies und Regeln im KI-System.
- Auditing & Monitoring: Laufende Überwachung und Prüfung der Einhaltung sowie der Auswirkungen der KI.

Kluge KI braucht Leitplanken: Warum Governance mehr als Compliance ist

Die Tage, in denen eine KI einfach nur "funktionieren" musste, sind vorbei. Heute verlangen Gesellschaft, Gesetzgeber und Stakeholder, dass KI-Systeme verantwortungsvoll, nachvollziehbar und vor allem ethisch handeln. Das Problem: "Kluge KI" ist eben nicht automatisch klug im moralischen Sinne. Algorithmen sind keine Philosophen – sie optimieren stumpf auf Zielmetriken, solange niemand eingreift. Ohne Governance-Struktur gibt es keine Leitplanken, sondern nur Blackboxes mit Potenzial zum Super-GAU.

Compliance ist der Mindeststandard. Sie sorgt dafür, dass KI-Anwendungen nicht gegen Gesetze oder Branchenrichtlinien verstoßen. Aber Governance geht weiter: Sie gibt nicht nur vor, was verboten ist, sondern definiert auch, was gewollt, verantwortungsvoll und gesellschaftlich akzeptabel ist. Sie schafft Mechanismen, die sicherstellen, dass Bias, Diskriminierung, Intransparenz oder sogar rechtliche Verstöße frühzeitig erkannt und verhindert werden.

Typische Fehler im Umgang mit KI-Governance:

- Ethik als optionales “Nice-to-have” betrachten (Spoiler: ist es nicht)
- Verantwortung an Entwickler oder externe Dienstleister abwälzen
- Keine klaren Eskalationswege oder Incident-Response-Pläne definieren
- Technische Kontrollmechanismen vergessen (z.B. Explainability, Audit-Logs, Red-Teaming)
- Governance auf ein kompliziertes Compliance-Excel-Sheet reduzieren

Wer Governance auf Compliance reduziert, verliert nicht nur die Kontrolle über die eigene KI, sondern auch jede Glaubwürdigkeit. Ethische Leitplanken sind kein Feigenblatt – sie sind die einzige Chance, KI langfristig als vertrauenswürdige Werkzeug zu etablieren.

Kernbausteine einer robusten Machine Ethics Governance Struktur: Von Policy bis Incident Response

Eine wirklich tragfähige Governance-Struktur besteht aus mehreren, ineinandergreifenden Bausteinen. Wer nur auf Dokumentation oder technische Fixes setzt, liegt genauso daneben wie derjenige, der Governance an ein Ethik-Komitee outsourct. Es braucht eine durchdachte Architektur, die Policy, technische Enforcement-Mechanismen, Auditing und Incident Response nahtlos verbindet.

Die wichtigsten Kernbausteine im Überblick:

- Ethik- und Verhaltensrichtlinien: Klare Festlegung, was das KI-System darf, wo Grenzen liegen und welche gesellschaftlichen Werte umgesetzt werden müssen. Hier reicht kein allgemeiner “Code of Conduct”, sondern es braucht spezifische, auf das jeweilige Projekt zugeschnittene Leitlinien.
- Technische Kontrollmechanismen: Tools und Frameworks zur Überwachung, Steuerung und Durchsetzung der Ethik-Richtlinien. Dazu zählen Explainability-Tools (wie LIME, SHAP), Bias-Monitoring-Software, Audit-Logs und automatische Policy-Enforcer.
- Rollen und Verantwortlichkeiten: Wer trägt für welche Aspekte der KI die Verantwortung? Wer entscheidet im Konfliktfall? Wer prüft, wer genehmigt? Ohne klare Zuständigkeiten wird Governance zur Farce.
- Auditing und Monitoring: Laufende Überwachung und regelmäßige Audits der KI-Systeme. Hier geht es nicht nur um “funktioniert das System?”, sondern: Funktioniert es auch ethisch, fair und gesetzeskonform? Relevante Metriken und KPIs müssen von Anfang an definiert und laufend überprüft werden.
- Incident Response und Eskalation: Was passiert, wenn die KI versagt,

User diskriminiert oder unerwünschte Entscheidungen trifft? Ein klar definierter Eskalationsprozess mit Notfallplänen ist Pflicht – genauso wie die Dokumentation aller Vorfälle.

Wirklich robuste Machine Ethics Governance Strukturen zeichnen sich dadurch aus, dass sie alle diese Bausteine nicht nur auf dem Papier, sondern technisch und organisatorisch sauber verzahnt umsetzen. Ein Governance-Framework muss auditierbar, nachvollziehbar und flexibel genug für neue regulatorische Anforderungen sein. Wer hier improvisiert, verliert den Überblick – und das Vertrauen seiner Stakeholder.

Tools, Frameworks und technischer Stack für Machine Ethics Governance: Was wirklich funktioniert

Der beste Policy-Text nützt nichts, wenn die technische Umsetzung fehlt. Machine Ethics Governance Struktur lebt von einem technischen Stack, der Richtlinien, Kontrollen und Audits automatisiert und transparent macht. Wer hier auf manuelle Prozesse oder Excel-Listen setzt, kann Governance gleich ganz vergessen.

Die wichtigsten Technologien und Tools im Machine Ethics Governance Stack:

- Explainability-Tools: LIME, SHAP, ELI5 und ähnliche Frameworks machen KI-Entscheidungen nachvollziehbar – und dokumentieren, wie die KI zu einem Ergebnis kommt. Pflicht für alle sensiblen Anwendungen.
- Bias Detection Frameworks: Fairness Indicators, IBM AI Fairness 360, What-If Tool – sie analysieren und visualisieren Diskriminierungen im Datensatz und Modell.
- Automatisierte Audit- und Monitoring-Systeme: Systeme wie MLflow, ModelDB oder OpenLineage ermöglichen die lückenlose Nachverfolgung und Versionierung von Modellen, Trainingsdaten und Parametern. Sie dokumentieren alle Veränderungen und erlauben Rückverfolgung im Fehlerfall.
- Policy Enforcement Engines: Custom Policy Engines oder Open-Source-Lösungen wie OPA (Open Policy Agent) setzen Regeln direkt im Deployment durch.
- Incident Management Tools: Jira, ServiceNow, PagerDuty & Co. – für strukturierte Eskalation, Notfallmanagement und Dokumentation von Vorfällen.

Für die technische Implementierung einer Governance-Struktur empfiehlt sich ein modularer Ansatz: Baue Kontrollpunkte (Checkpoints) in den gesamten Machine Learning Lifecycle ein – von der Datenerhebung über das Training bis zum Deployment und Monitoring. Jede Stufe braucht eigene Audits und

Kontrollroutinen. Wer das als "Bürokratie" abtut, hat den Ernst der Lage nicht verstanden.

Die wichtigste Regel: Alles, was nicht automatisiert, versioniert und dokumentiert ist, existiert im Zweifel gar nicht. Machine Ethics Governance muss technisch enforceable sein – oder sie bleibt eine Luftnummer.

Schritt-für-Schritt-Anleitung: Eine belastbare Machine Ethics Governance Struktur aufbauen

Du willst eine kluge KI, die nicht zum Problemfall wird? Dann brauchst du eine saubere, durchdachte Machine Ethics Governance Struktur. Schluss mit Copy-Paste-Policies und Alibi-Kontrollen – hier die Schritt-für-Schritt-Anleitung für einen belastbaren Governance-Stack:

- 1. Initialen Governance-Audit durchführen
Analysiere bestehende Richtlinien, Verantwortlichkeiten, Kontrollmechanismen und technische Infrastruktur. Identifiziere Lücken im Vergleich zu regulatorischen Anforderungen und Branchenstandards.
- 2. Ethische und rechtliche Leitplanken definieren
Erarbeite spezifische Policies für dein KI-Projekt. Berücksichtige Fairness, Transparenz, Datenschutz, Erklärbarkeit und gesellschaftliche Akzeptanz. Hole unbedingt Stakeholder aus Ethik, Recht, Technik und Business an einen Tisch.
- 3. Rollen und Verantwortlichkeiten klar zuweisen
Definiere, wer für Policy-Entwicklung, technische Umsetzung, Audits, Monitoring und Incident Response verantwortlich ist. Dokumentiere alle Zuständigkeiten verbindlich.
- 4. Technische Kontrollmechanismen implementieren
Integriere Explainability-Frameworks, Bias-Monitoring, Audit-Logging und automatisierte Policy-Enforcement-Lösungen in den KI-Lifecycle. Dokumentiere alle Kontrollpunkte und Ergebnisse zentral.
- 5. Laufendes Monitoring und Auditing etablieren
Richte regelmäßige Audits ein. Überwache alle relevanten KPIs (z.B. Fairness Scores, Incident Rates, Compliance-Checks). Nutze automatisierte Monitoring-Tools für Echtzeit-Überwachung.
- 6. Incident Response und Eskalationsprozesse aufsetzen
Definiere klare Notfallpläne: Was passiert bei Regelverstößen, Diskriminierung oder Fehlentscheidungen? Lege Eskalationswege, Kommunikationspläne und Dokumentationspflichten fest.
- 7. Schulung und Awareness für alle Beteiligten
Sorge dafür, dass alle Beteiligten – von Entwicklern über Product Owner bis Management – die Governance-Struktur verstehen und leben. Keine Policy ist besser als die schlechteste Umsetzung.
- 8. Kontinuierliche Verbesserung verankern
Passe Governance-Struktur, Policies und technische Mechanismen

regelmäßig an neue Entwicklungen, regulatorische Updates und Incident-Auswertungen an. Governance ist kein One-Off-Projekt.

Wer diese Schritte konsequent und technisch sauber umsetzt, minimiert Risiken, erhöht die Akzeptanz der eigenen KI und ist regulatorisch auf der sicheren Seite. Wer improvisiert, wird zum Risiko für sich und andere.

Compliance, Regulation und die Realität: Warum KI-Governance aktuell meistens scheitert

Die Theorie klingt sauber – die Realität sieht leider anders aus. Die meisten Unternehmen sind mit Machine Ethics Governance Struktur heillos überfordert. Oft fehlt das technische Know-how, manchmal die Bereitschaft, unbequeme Entscheidungen zu treffen. Noch schlimmer: Viele verlassen sich auf externe Berater, die mehr PowerPoint als Substanz liefern – und am Ende bleibt die Governance eine Excel-Liste mit Alibi-Feldern.

Der regulatorische Druck steigt: Mit dem EU AI Act, DSGVO, dem deutschen BDSG und branchenspezifischen Vorgaben gibt es keine Ausreden mehr. Die Behörden werden schärfer, Whistleblower-Tools nehmen zu und die Öffentlichkeit ist sensibilisiert wie nie zuvor. KI-Betreiber, die sich auf Compliance-Stichproben ausruhen, erleben ihr blaues Wunder spätestens beim ersten Incident.

Was Unternehmen falsch machen:

- Unterschätzen der technischen Komplexität von Governance-Umsetzung
- Fehlende Verknüpfung von Policy und technischem Enforcement
- Keine ausreichende Schulung von Entwicklern und Entscheidern
- Ad-hoc-Lösungen statt nachhaltiger Governance-Prozesse
- Fehlende Ressourcen für Auditing, Monitoring und Incident Response

Die Lösung? Technische, organisatorische und rechtliche Disziplin. Wer Governance als iterative, technisch getriebene Disziplin versteht, gewinnt – alle anderen verlieren. Und das nicht nur auf dem Papier, sondern spätestens im Ernstfall, wenn die KI plötzlich gegen Werte, Gesetze oder das eigene Geschäftsmodell arbeitet.

Fazit: Machine Ethics Governance Struktur – Pflicht,

nicht Kür

Wer kluge KI will, muss kluge Governance liefern. Machine Ethics Governance Struktur ist keine Option, sondern die elementare Voraussetzung für den Erfolg jeder KI-Anwendung. Sie schützt vor regulatorischen Risiken, verhindert ethische Totalschäden und schafft das nötige Vertrauen bei Nutzern, Kunden und Stakeholdern. Wer hier schludert, riskiert nicht nur die nächste Compliance-Strafe, sondern auch nachhaltigen Reputationsschaden und massiven Vertrauensverlust.

Die Wahrheit ist unbequem, aber eindeutig: Jede KI braucht eine belastbare, technisch durchsetzbare Machine Ethics Governance Struktur. Wer das verschläft, spielt mit dem Feuer – und hat den digitalen Darwinismus nicht verstanden. 404 sagt: Governance ist das neue Fundament. Wer es ignoriert, baut seine KI auf Treibsand.