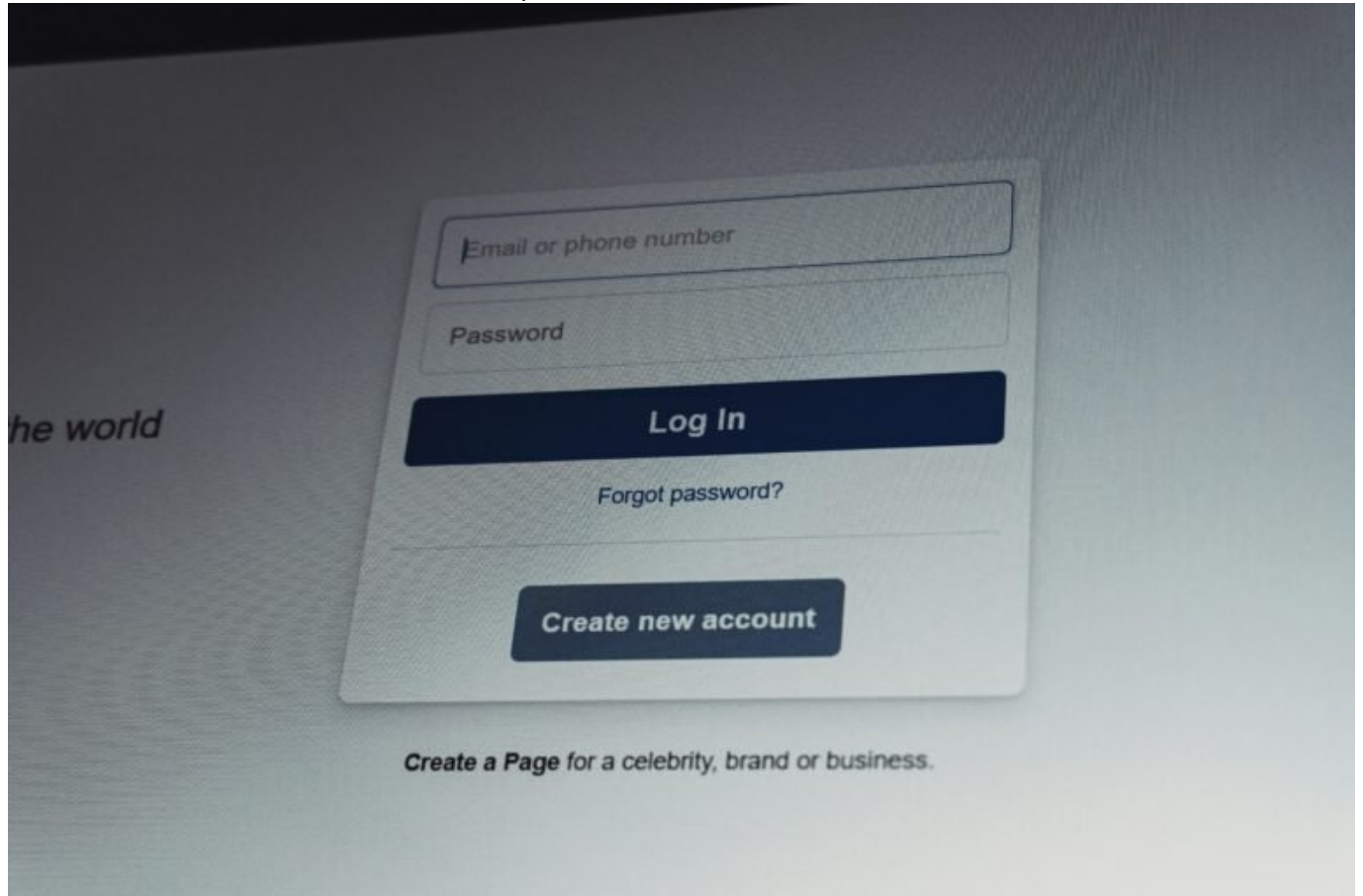


# Beispiel E Mail Adressen: Profi-Tipps für smarte Kontakte

Category: Online-Marketing

geschrieben von Tobias Hager | 17. Februar 2026



„`html

# Beispiel E-Mail-Adressen: Profi-Tipps für smarte Kontakte

Hast du jemals über die Kraft einer gut gewählten E-Mail-Adresse nachgedacht? Vielleicht nicht, aber lass uns ehrlich sein: Eine E-Mail-Adresse ist nicht nur ein Kommunikationsmittel, sondern oft der erste Berührungspunkt mit deinem Publikum. Sie kann Türen öffnen oder sie für immer verschließen. In

diesem Artikel zeigen wir dir, wie du durch clevere Adresswahl und geschicktes E-Mail-Marketing nicht nur sichtbar, sondern auch unvergesslich wirst. Bereit für die Wahrheit? Es wird clever, es wird technisch, und es wird Zeit, dass du dein E-Mail-Spiel auf ein neues Level hebst.

- Warum die Wahl der richtigen E-Mail-Adresse entscheidend ist
- Wie du durch smarte Adressstrategien Vertrauen aufbaust
- Die Bedeutung von personalisierten E-Mail-Adressen im Marketing
- Technische Anforderungen an professionelle E-Mail-Adressen
- Wie du E-Mail-Spoofing und Phishing-Angriffe vermeidest
- Die besten Tools für E-Mail-Management und Sicherheit
- Wie du durch clevere Filter und Automatisierungen Zeit sparst
- Warum deine E-Mail-Adresse Teil deiner Markenidentität ist

In der Welt des Online-Marketings ist die E-Mail-Adresse einer der unterschätztesten Aspekte. Dabei ist sie oft das erste, was potenzielle Kunden von dir wahrnehmen. Eine schlecht gewählte Adresse kann Vertrauen zerstören, bevor es überhaupt aufgebaut wurde. Und in Zeiten von Phishing und Spoofing wird die Sicherheit zu einem unerlässlichen Thema. Die Wahl der richtigen E-Mail-Adresse ist keine Frage des Geschmacks, sondern eine strategische Entscheidung, die über Erfolg oder Misserfolg deines Marketings entscheiden kann.

Eine clevere E-Mail-Adresse kann Vertrauen schaffen, Professionalität signalisieren und vor allem: im Gedächtnis bleiben. Während viele Unternehmen immer noch auf die 08/15-Adresse „info@firma.de“ setzen, gibt es smarte Alternativen, die nicht nur persönlicher wirken, sondern auch technologische Vorteile bieten. Denn ja, auch hier spielt Technik eine Rolle. Domain-Authentifizierungen, SPF, DKIM und DMARC sind keine Abkürzungen aus einem Science-Fiction-Roman, sondern essentielle Sicherheitsprotokolle, die du kennen und implementieren solltest.

In diesem Artikel lernst du, wie du durch den gezielten Einsatz von E-Mail-Technologien und -Strategien nicht nur deine Kommunikation effizienter gestaltest, sondern auch deine Marke nachhaltig stärkst. Denn eine E-Mail-Adresse ist mehr als nur ein Postfach – sie ist Teil deines Unternehmensauftritts. Sei bereit, deine E-Mail-Strategie zu revolutionieren – mit den Tipps von 404 Magazine.

# Die richtige E-Mail-Adresse wählen: Mehr als nur ein Name

Der erste Eindruck zählt, und das gilt auch für E-Mail-Adressen. Eine Adresse wie „coolerTyp123@beispiel.com“ mag für private Zwecke in Ordnung sein, aber im geschäftlichen Umfeld wirkt sie schlichtweg unprofessionell. Die Wahl der richtigen E-Mail-Adresse ist entscheidend, um Vertrauen und Glaubwürdigkeit zu schaffen. Eine gute Adresse ist nicht nur leicht zu merken, sondern auch einfach zu buchstabieren und eindeutig.

Hier sind einige Tipps, wie du die perfekte E-Mail-Adresse für dein Geschäft

wählst:

- Verwende deinen Namen: Eine persönliche Adresse wirkt vertrauenswürdiger als generische Varianten. „vorname.nachname@firma.de“ ist oft die beste Wahl.
- Vermeide Zahlen und Sonderzeichen: Sie machen die Adresse schwerer merkbar und wirken oft unprofessionell.
- Integriere deine Marke: Wenn möglich, sollte die E-Mail-Domain deine Marke widerspiegeln. „kontakt@deine-marke.de“ bleibt im Gedächtnis.
- Länge beachten: Kürzere E-Mail-Adressen sind leichter zu merken und zu tippen.

Eine gut gewählte E-Mail-Adresse ist nicht nur ein technisches Detail, sondern ein strategischer Vorteil. Sie erleichtert die Kommunikation und stärkt die Markenwahrnehmung. Wer hier Fehler macht, riskiert nicht nur Missverständnisse, sondern auch den Verlust potenzieller Kunden.

# E-Mail-Sicherheit: Schutz vor Spoofing und Phishing

In der Welt der digitalen Kommunikation ist Sicherheit ein Muss. Besonders E-Mail-Adressen sind ein beliebtes Ziel für Spoofing und Phishing-Angriffe. Spoofing ist der Versuch, eine E-Mail so zu gestalten, dass sie von einem vertrauenswürdigen Absender stammt, obwohl dies nicht der Fall ist. Phishing zielt darauf ab, den Empfänger dazu zu bringen, vertrauliche Informationen preiszugeben.

Um deine E-Mail-Kommunikation zu sichern, solltest du folgende Maßnahmen ergreifen:

1. Implementiere SPF (Sender Policy Framework): Mit diesem Protokoll kannst du festlegen, welche IP-Adressen berechtigt sind, E-Mails im Namen deiner Domain zu versenden.
2. Setze DKIM (DomainKeys Identified Mail) ein: DKIM fügt deinen E-Mails eine digitale Signatur hinzu, um die Authentizität zu überprüfen.
3. Verwende DMARC (Domain-based Message Authentication, Reporting & Conformance): Diese Richtlinie hilft, Spoofing-Angriffe zu erkennen und zu verhindern, indem sie den Umgang mit nicht authentifizierten E-Mails regelt.
4. Nutze Verschlüsselung: Verschlüssele deine E-Mails, um sie vor unbefugtem Zugriff zu schützen.

Die Implementierung dieser Sicherheitsprotokolle schützt nicht nur deine E-Mails, sondern stärkt auch das Vertrauen deiner Kunden in deine Marke. Denn niemand möchte mit einem Unternehmen kommunizieren, dessen E-Mails potenziell gefährlich sind.

# Technische Anforderungen an professionelle E-Mail-Adressen

Professionelle E-Mail-Adressen erfordern nicht nur eine durchdachte Namenswahl, sondern auch die Einhaltung technischer Standards. Dies beginnt mit der Wahl des richtigen E-Mail-Providers. Ein zuverlässiger Anbieter bietet nicht nur stabile Server, sondern auch Funktionen wie Spam-Filter, automatisierte Backups und eine intuitive Benutzeroberfläche.

Zudem solltest du auf folgende technische Aspekte achten:

- **SSL-Verschlüsselung:** Stelle sicher, dass die Kommunikation zwischen deinem E-Mail-Server und den Clients verschlüsselt ist.
- **IMAP/POP3 und SMTP-Unterstützung:** Diese Protokolle ermöglichen den Zugriff auf E-Mails über verschiedene Geräte und Anwendungen.
- **Speicherplatz:** Achte darauf, dass genügend Speicherplatz für deine E-Mails vorhanden ist, insbesondere bei großen Anhängen.
- **Skalierbarkeit:** Dein E-Mail-System sollte mit deinem Unternehmen mitwachsen können, ohne dass du ständig den Anbieter wechseln musst.

Die technische Infrastruktur deiner E-Mail-Adresse ist entscheidend für die Effizienz deiner Kommunikation. Wer hier spart, zahlt oft doppelt – durch verlorene E-Mails, Sicherheitsprobleme oder einen umständlichen Wechsel zu einem besseren Anbieter.

## E-Mail-Marketing: Die Macht der personalisierten Adressen

Im E-Mail-Marketing spielt Personalisierung eine zentrale Rolle. Eine personalisierte E-Mail-Adresse kann das Vertrauen in die Botschaft erhöhen und die Öffnungsraten verbessern. Statt von einer generischen Adresse wie „newsletter@firma.de“ zu senden, kann eine Adresse wie „dein.name@firma.de“ den Unterschied machen.

Warum? Weil Personalisierung zeigt, dass du den Empfänger kennst und die Botschaft speziell für ihn gedacht ist. Dies steigert die Relevanz und die Wahrnehmung der E-Mail. Ein weiterer Vorteil: Durch den Einsatz von personalisierten E-Mail-Adressen kannst du besser segmentieren und maßgeschneiderte Inhalte verschicken.

Berücksichtige folgende Punkte für dein E-Mail-Marketing:

1. **Segmentierung:** Teile deine Empfängerliste in Gruppen auf, um gezielte Inhalte zu senden.
2. **Automatisierung:** Nutze E-Mail-Software, um automatisierte Kampagnen und Follow-ups zu erstellen.
3. **Tracking und Analyse:** Verwende Tools, um Öffnungsraten, Klicks und

Conversions zu messen und zu optimieren.

Durch den gezielten Einsatz von personalisierten E-Mail-Adressen kannst du nicht nur die Effektivität deiner Kampagnen steigern, sondern auch die Kundenbindung stärken. Denn nichts ist wertvoller als das Gefühl, individuell angesprochen zu werden.

## Fazit: E-Mail-Adressen als strategisches Werkzeug

Eine E-Mail-Adresse ist weitaus mehr als nur eine digitale Postanschrift. Sie ist ein strategisches Werkzeug, das über den Erfolg deiner Kommunikation entscheiden kann. Ob du neue Kunden gewinnen oder bestehende Beziehungen pflegen möchtest – die richtige E-Mail-Adresse ist der Schlüssel dazu. Sie beeinflusst nicht nur die Wahrnehmung deiner Marke, sondern auch die Sicherheit und Effizienz deiner gesamten Kommunikation.

Investiere Zeit und Ressourcen in die Wahl und Verwaltung deiner E-Mail-Adressen. Setze auf Sicherheit, Professionalität und Personalisierung. Denn nur so kannst du sicherstellen, dass deine E-Mails nicht nur ankommen, sondern auch wahrgenommen werden. Und das ist der Unterschied zwischen digitalem Erfolg und digitalem Rauschen. Willkommen bei den Profis. Willkommen bei 404.