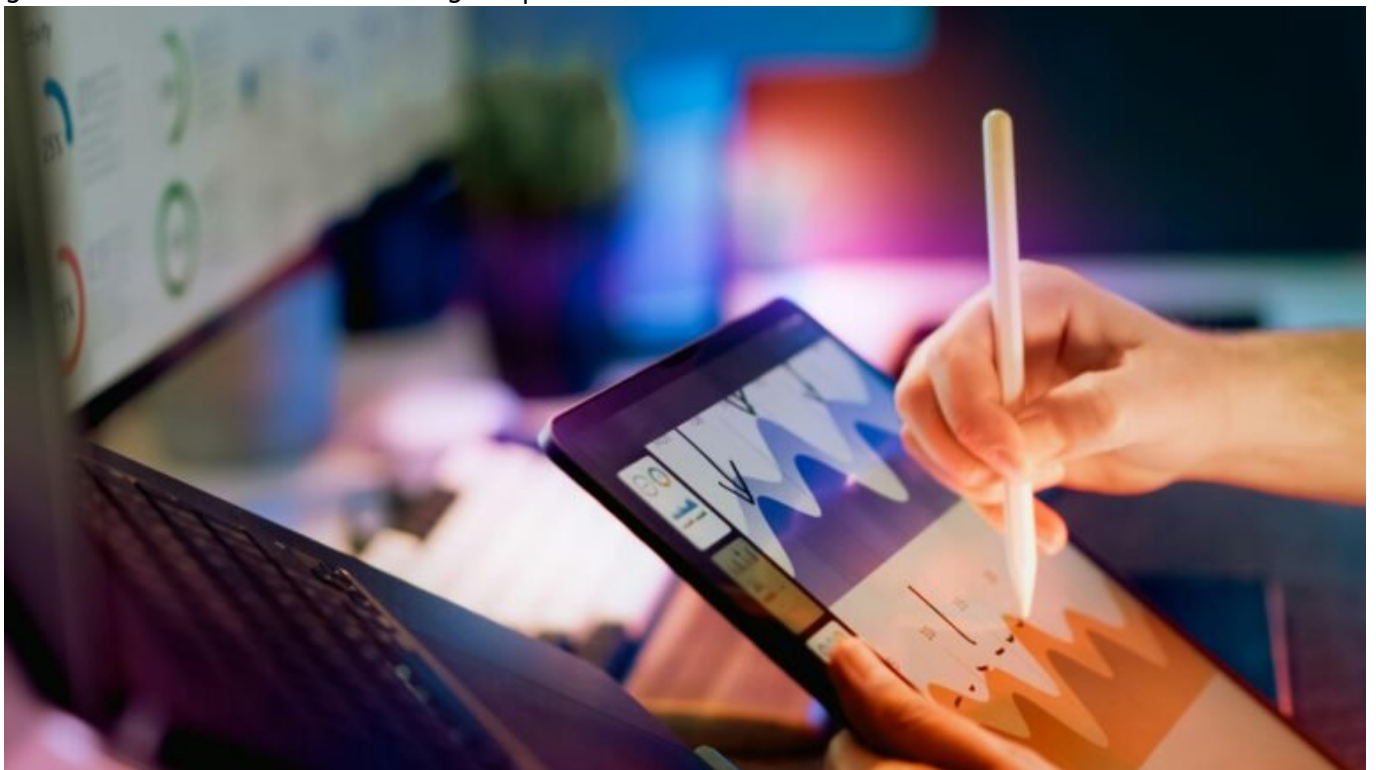


# Qlik Sense: Datenvisualisierung clever und effizient meistern

Category: Online-Marketing

geschrieben von Tobias Hager | 5. Februar 2026



# Qlik Sense: Datenvisualisierung clever und effizient meistern

Du sitzt auf einem Datenberg, aber statt Gold zu schürfen, buddelst du mit einem Teelöffel? Dann wird's Zeit für ein Tool, das mehr kann als bunte Balken malen. Qlik Sense ist nicht nur ein weiteres Dashboard-Spielzeug – es

ist eine mächtige BI-Plattform, die dir zeigt, was in deinen Daten wirklich steckt. Und wenn du's richtig machst, wird daraus keine hübsche Grafik, sondern ein strategischer Wettbewerbsvorteil. Zeit, die Spielwiese zu verlassen – wir bauen jetzt ein Daten-Atomkraftwerk.

- Was Qlik Sense wirklich ist – und warum es kein weiteres Chart-Tool ist
- Wie Qliks assoziatives Datenmodell klassische BI-Logik zerlegt
- Die wichtigsten Funktionen und Features von Qlik Sense im Überblick
- Self-Service-BI: Warum Fachabteilungen endlich unabhängig werden
- Qlik Sense vs. Power BI vs. Tableau – wer gewinnt das Datenrennen?
- Deployment-Optionen: Cloud, On-Prem oder Hybrid – was passt zu dir?
- Qlik Sense Extensions, APIs und Mashups – Spielwiese für Entwickler
- Best Practices für eine skalierbare und wartbare Qlik-Architektur
- Datenvisualisierung, die nicht lügt – und was du dabei falsch machen kannst
- Fazit: Warum Qlik Sense mehr ist als ein Reporting-Tool

# Qlik Sense verstehen: Business Intelligence mit echtem Mehrwert

Qlik Sense ist eine moderne Plattform für Datenvisualisierung und Self-Service-BI, die weit über das hinausgeht, was klassische Reporting-Tools liefern. Während viele Tools auf lineare Dashboards setzen, basiert Qlik Sense auf einem assoziativen Datenmodell, das dem Nutzer erlaubt, Daten so zu explorieren, wie der Mensch denkt – nicht wie ein SQL-Query.

Das bedeutet konkret: Du klickst dich nicht durch vordefinierte Pfade, sondern kannst jede beliebige Relation zwischen Datenpunkten untersuchen. Das ist kein nettes Feature – das ist ein Paradigmenwechsel in der Art, wie wir mit Daten arbeiten. Und es macht Qlik Sense zu einem echten Gamechanger für Analysten, Manager und Entwickler gleichermaßen.

Qlik Sense ist in der Lage, Daten aus unterschiedlichsten Quellen zu integrieren: SQL-Datenbanken, REST-APIs, Excel-Dateien, SAP-Systeme, Cloud-Plattformen – du nennst es, Qlik zieht's rein. Die ETL-Logik ist integriert und lässt sich per Script oder GUI konfigurieren. Der Clou: Die Daten müssen nicht zwingend in klassischen Tabellenbeziehungen stehen. Qliks Engine erkennt Zusammenhänge automatisch – und zeigt dir auch das, was du *nicht* gefragt hast.

Ob du eine zentrale Reporting-Plattform für dein Unternehmen brauchst oder dezentrale Self-Service-Analysen für Fachabteilungen ermöglichen willst – Qlik Sense passt sich an. Die Plattform skaliert von Einzelnutzern bis zu globalen Konzernen mit mehreren Tausend Usern. Und ja, das funktioniert – wenn du's richtig aufsetzt.

Also nein: Qlik Sense ist kein „Excel in hübsch“. Es ist eher der Unterschied

zwischen Taschenrechner und Quantencomputer – wenn du weißt, wie du's benutzt.

# Das assoziative Datenmodell: Qliks Geheimwaffe gegen lineares Denken

Das Herzstück von Qlik Sense ist sein einzigartiges assoziatives Datenmodell. Im Gegensatz zu SQL-basierten Tools, die auf Joins und starre Tabellenbeziehungen angewiesen sind, analysiert Qlik Daten in einem multidimensionalen Raum. Das Ergebnis: Du siehst nicht nur, was zusammenhängt – du siehst auch, was nicht zusammenhängt. Das klingt trivial, ist aber revolutionär.

In der Praxis bedeutet das: Wenn du einen Filter auf eine Dimension setzt, zeigt dir Qlik nicht nur die verknüpften Werte, sondern auch explizit die ausgeschlossenen. Diese „grauen Werte“ sind Gold wert – denn sie zeigen dir, wo Datenlücken, Ausreißer oder Anomalien existieren. Klassische BI-Tools blenden diese Informationen aus. Qlik zeigt sie dir – ob du willst oder nicht.

Technisch basiert das Ganze auf einer In-Memory-Engine, die alle geladenen Daten im RAM hält und in Echtzeit aggregiert. Das macht Abfragen extrem schnell – auch bei komplexen Datenmodellen. Und es erlaubt interaktive Visualisierungen ohne Wartezeiten. Vorausgesetzt natürlich, dein Server ist kein Toaster von 2008.

Das assoziative Modell erfordert allerdings auch ein Umdenken beim Datenmodellieren. Starre Snowflake-Schemata funktionieren nur bedingt gut. Wer Qlik optimal nutzen will, muss seine Datenmodelle neu denken – flache, normalisierte Strukturen, saubere Schlüsselbeziehungen und ein Verständnis für die Qlik-spezifische Script-Sprache (Qlik Script) sind Pflicht.

Der Lohn: Eine BI-Plattform, die nicht nur Fragen beantwortet, sondern neue Fragen provoziert. Und das ist der Unterschied zwischen Reporting und echter Analyse.

## Qlik Sense Features: Was das Tool wirklich kann – und was nicht

Qlik Sense bietet eine breite Palette an Funktionen, die weit über einfache Diagramme hinausgehen. Von interaktiven Dashboards bis zu KI-gestützter Analyseunterstützung – hier steckt mehr drin als nur Visualisierung. Die

wichtigsten Features im Überblick:

- Self-Service-Analytics: Nutzer können eigene Dashboards erstellen, ohne auf die IT angewiesen zu sein – vorausgesetzt, das Datenmodell gibt's her.
- Smart Search: Freitextsuche über alle Datenfelder hinweg – inklusive semantischer Vorschläge. Google für deine Unternehmensdaten.
- Augmented Intelligence: Die Insight Advisor Engine generiert automatisch Visualisierungsvorschläge und Analysen basierend auf deinen Daten.
- Responsive Design: Dashboards passen sich automatisch an Devices an – mobil, Tablet, Desktop – ohne separates Design.
- Data Alerts & Automatisierung: Regeln definieren, Trigger setzen, Benachrichtigungen verschicken – alles nativ möglich.
- Governance & Security: Granulare Rechteverwaltung, Section Access, Datenmaskierung – für datenschutzfreundliche BI.

Was Qlik Sense nicht besonders gut kann: pixelgenaue Reports im klassischen Sinn. Wer PDF-Exporte mit CI-konformem Layout will, muss Zusatztools wie NPrinting nutzen. Auch tiefgehende statistische Analysen à la R oder Python sind nicht nativ integriert – aber über Extensions oder APIs möglich.

Fazit: Qlik Sense glänzt überall dort, wo explorative Datenanalyse gefragt ist. Wer nur KPI-Reports für den Vorstand braucht, ist mit PowerPoint und einem Praktikanten eventuell schneller.

# Qlik Sense vs. Power BI vs. Tableau – ein ehrlicher Vergleich

Drei Tools dominieren den BI-Markt: Qlik Sense, Power BI und Tableau. Alle drei haben ihre Daseinsberechtigung – aber sie verfolgen unterschiedliche Philosophien. Wer gewinnt also das Rennen?

Qlik Sense punktet mit seinem assoziativen Datenmodell, der Skalierbarkeit und extrem schnellen Abfragen. Es ist technisch anspruchsvoll, aber extrem flexibel. Ideal für Unternehmen mit komplexen Datenstrukturen und dem Wunsch nach echter Self-Service-BI.

Power BI hingegen ist stark in Microsoft-Umgebungen. Es integriert sich nahtlos in Azure, SQL Server, Excel und Office 365. Für kleinere Unternehmen oder solche, die bereits tief im Microsoft-Stack stecken, ist Power BI ein No-Brainer – allerdings mit Limitierungen bei Datenmengen und Performance.

Tableau ist der Platzhirsch in Sachen Visualisierung. Kein Tool bietet so feine Kontrolle über Layout und Design. Wer Dashboards mit Wow-Effekt sucht, wird hier glücklich – allerdings oft auf Kosten von Performance und Datenmodell-Komplexität.

Qlik ist das Tool für Nerds und Strategen. Power BI für Excel-Freaks. Tableau

für Designer. Wer gewinnt, hängt also von deinem Use Case ab – und von deinem Team.

# Deployment, Erweiterungen und Integration: Wie flexibel ist Qlik wirklich?

Qlik Sense lässt sich flexibel deployen: Als SaaS (Qlik Sense Cloud), On-Premise oder in hybriden Umgebungen. Die Cloud-Variante bietet automatische Updates, Skalierung und geringeren Wartungsaufwand – aber auch weniger Kontrolle. On-Prem ist ideal für Unternehmen mit strengen Datenschutzrichtlinien oder Legacy-Systemen.

Qlik bietet umfangreiche APIs (Engine API, Capability API, REST API), mit denen sich eigene Anwendungen, Extensions und Mashups bauen lassen. Wer will, kann Qlik vollständig in eigene Web-Portale oder Applikationen integrieren – inklusive Benutzersteuerung, Authentifizierung und dynamischer Content-Erzeugung.

Auch im Bereich Data Integration hat Qlik aufgerüstet: Mit Qlik Data Integration (ehemals Attunity) lassen sich ETL-Prozesse, Change Data Capture (CDC) und Data Lakes orchestrieren. Damit wächst Qlik vom Visualisierungstool zur vollwertigen DataOps-Plattform.

Extensions, Widgets und Community-Projekte machen Qlik zudem zu einer Spielwiese für Entwickler. Wer HTML, CSS und JavaScript beherrscht, kann eigene Diagrammtypen, Custom Controls oder sogar komplette Applikationen bauen. Klingt nach Aufwand? Ist es auch. Aber der ROI ist enorm.

Kurz: Qlik Sense ist kein Tool für “mal eben schnell ein Chart bauen”. Es ist eine Plattform für Unternehmen, die Datenstrategie ernst nehmen.

## Fazit: Qlik Sense ist kein schönes Dashboard – es ist ein datengetriebenes Betriebssystem

Wer Qlik Sense nur als Reporting-Tool sieht, hat das Konzept nicht verstanden. Es geht nicht um Charts. Es geht um Erkenntnisse. Um Geschwindigkeit. Um Unabhängigkeit. Um strategische Differenzierung durch Daten. Und Qlik Sense liefert – wenn du es richtig einsetzt.

Mit seinem assoziativen Modell, der Flexibilität im Deployment und der

Entwicklerfreundlichkeit ist Qlik Sense ein Schwergewicht im BI-Markt. Kein Tool fordert dich mehr – und kaum eines gibt dir mehr zurück. Wer “nur visualisieren” will, kann bei PowerPoint bleiben. Wer Daten wirklich nutzen will, startet hier.